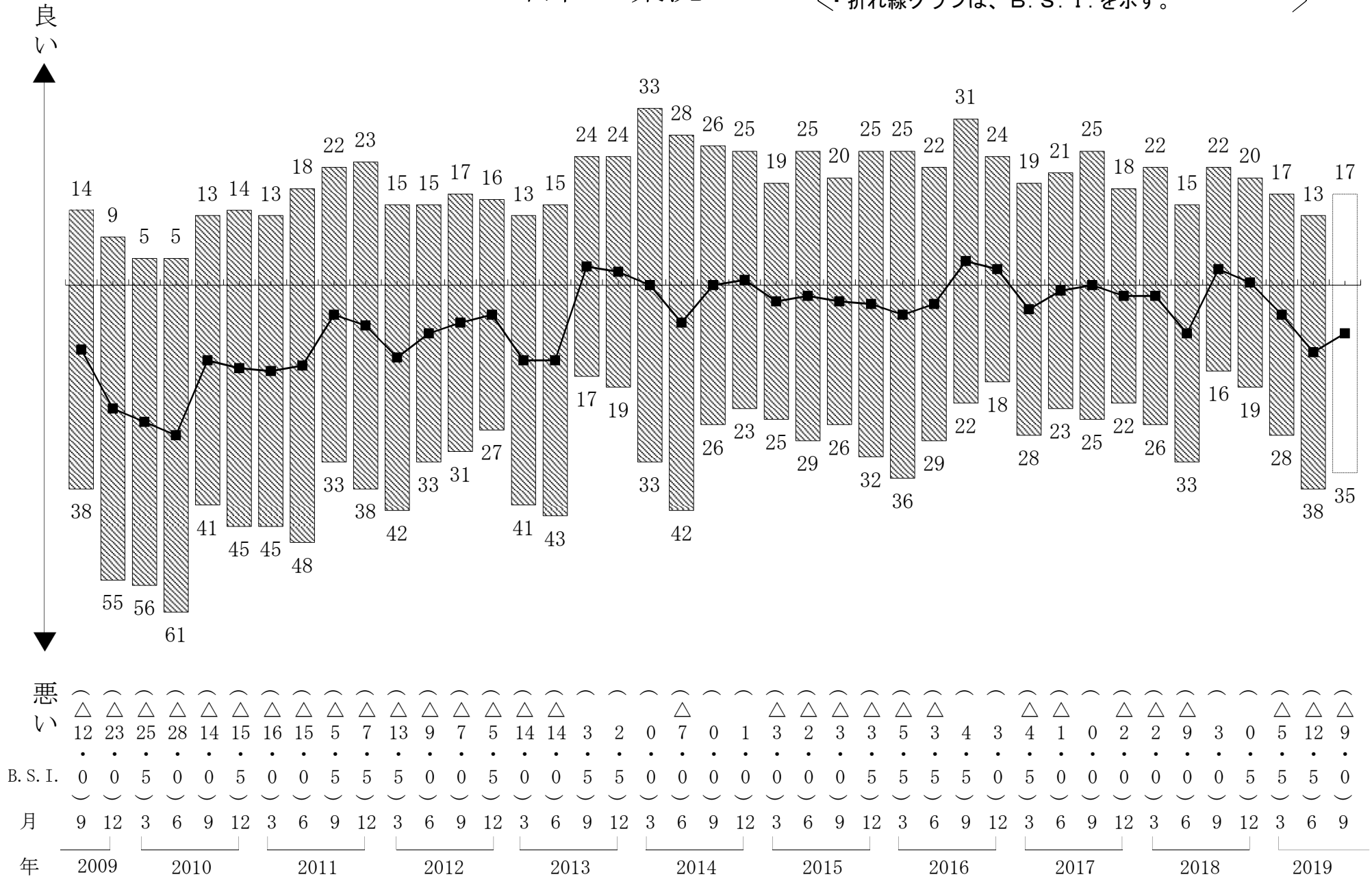


項	目	前期	今期		来期	
		B. S. I. 値	推移方向 (前期比)	B. S. I. 値	推移方向 (今期比)	B. S. I. 値
(1) 業況等	地元建設業界の景気※	△ 5.0	↘	△ 5.5	↘	△ 10.0
(2) 受注	受注総額※	△ 15.0	↘	△ 16.0	↗	△ 15.5
	官公庁工事※	△ 16.5	↗	△ 12.5	↘	△ 15.5
	民間工事※	△ 4.0	↘	△ 10.0	↘	△ 13.5
(3) 資金繰り	資金繰り※	0.0	↘	△ 0.5	↘	△ 3.5
(4) 金融	銀行等貸出傾向	6.0	↘	5.0	→	5.0
	短期借入金※	△ 1.5	→	△ 1.5	↗	0.0
	短期借入金利	△ 4.5	↗	△ 2.5	→	△ 2.5
(5) 資材	資材の調達※	△ 10.5	↘	△ 12.0	↘	△ 13.0
	資材の価格	13.0	↗	14.0	↘	13.0
(6) 労務	建設労働者の確保※	△ 23.5	↘	△ 28.5	↘	△ 31.5
	建設労働者の賃金	11.5	↗	16.5	↘	11.5
(7) 収益	※	△ 14.0	↘	△ 16.5	↘	△ 23.0

(注) ・ B. S. I. 値のプラスは、良い、増加、容易、上昇の傾向を示す。
 ・ B. S. I. 値のマイナスは、悪い、減少、困難、下降の傾向を示す。
 ・ 表中の※印は、季節調整項目を示す。

自社の業況

- ・棒グラフは、回答企業の構成比(%)を示す。
- ・折れ線グラフは、B. S. I.を示す。

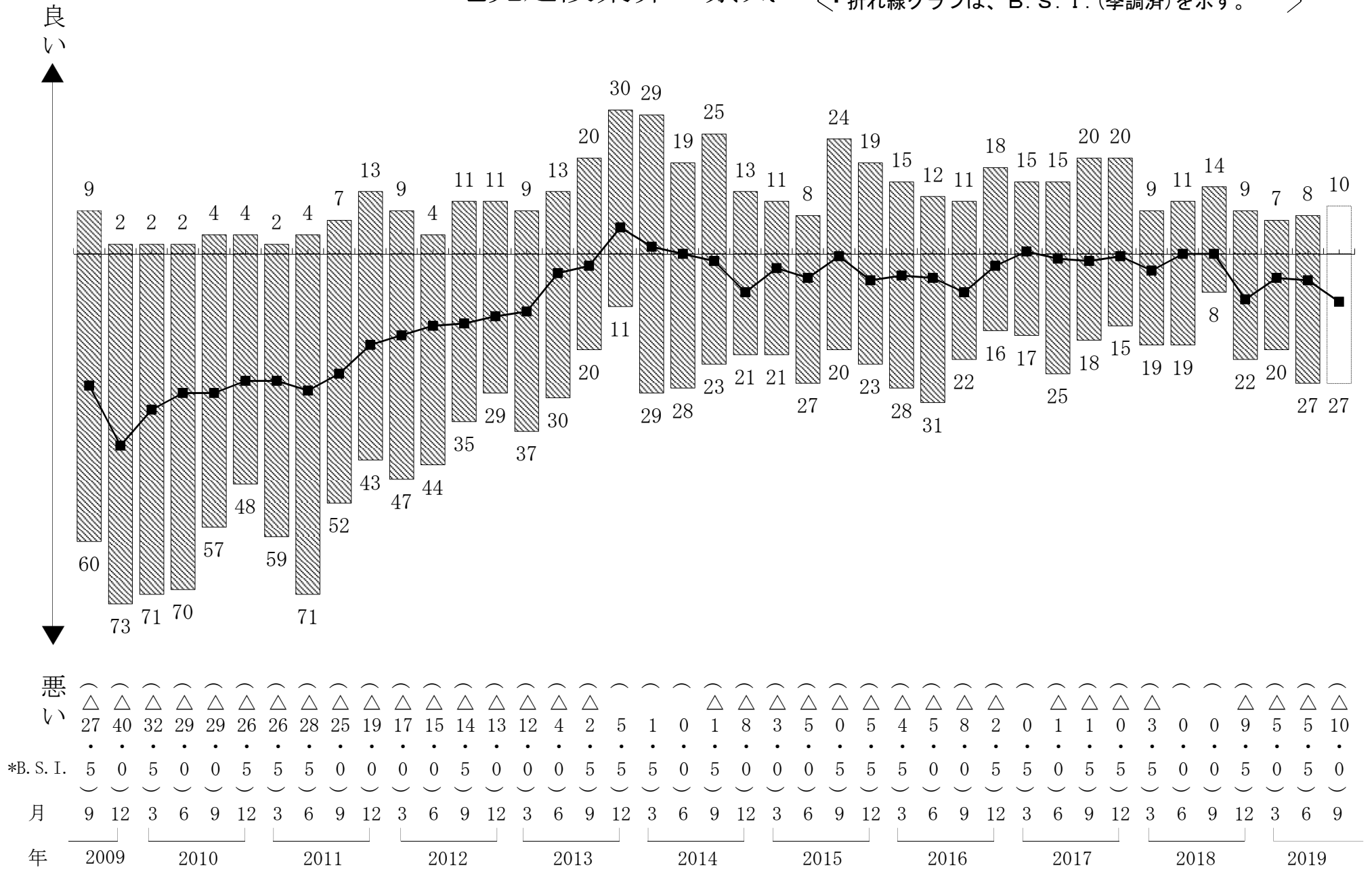


悪い (△) 12 23 25 28 14 15 16 15 5 7 13 9 7 5 14 14 3 2 0 7 0 1 3 2 3 3 5 3 4 3 4 1 0 2 2 9 3 0 5 12 9

B. S. I. 0 0 5 0 0 5 0 0 5 5 5 0 0 5 0 0 5 5 5 5 0 0 0 0 5 5 5 0 5 0 0 0 0 0 5 5 0

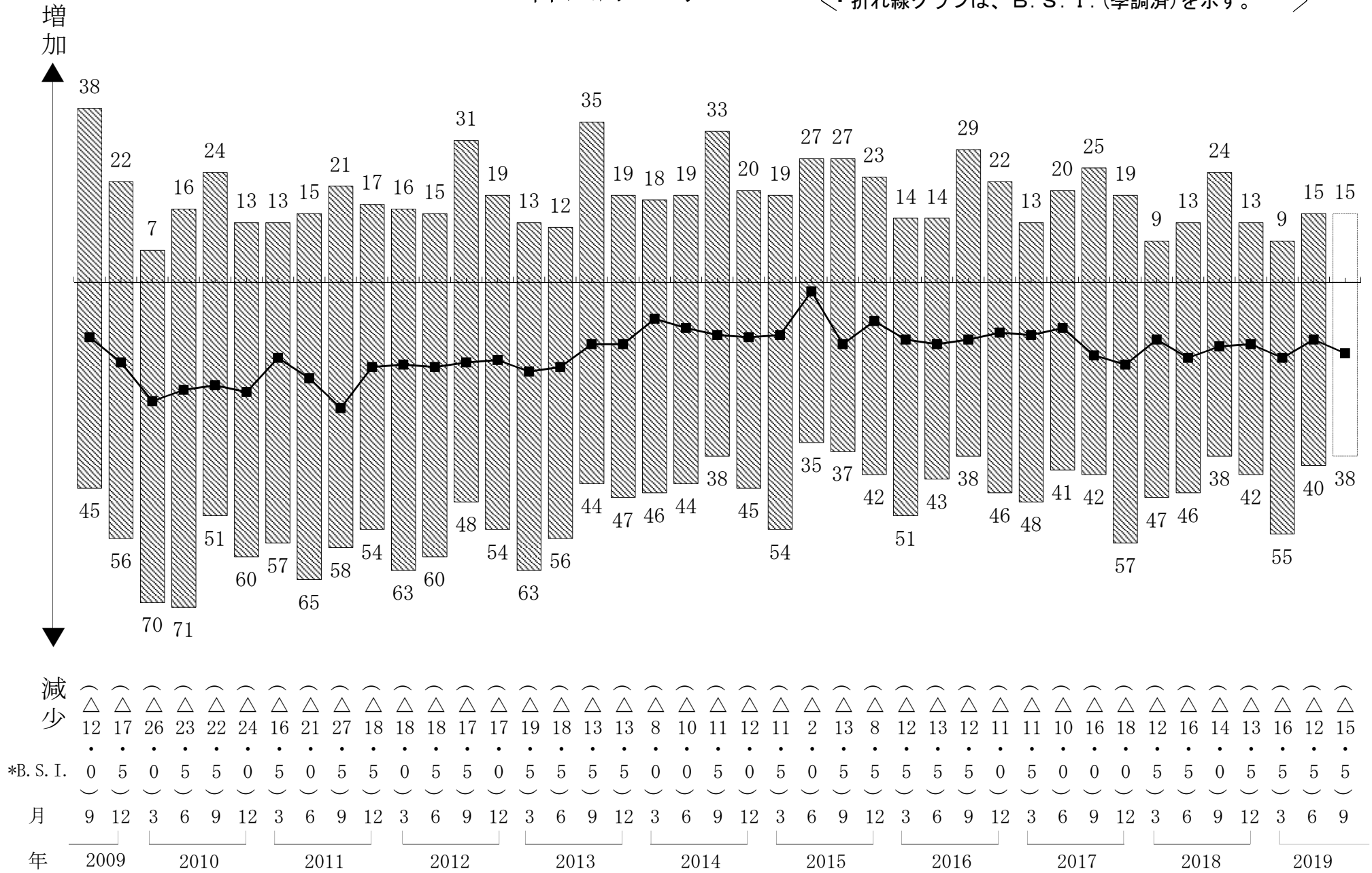
地元建設業界の景気

・棒グラフは、回答企業の構成比（%）を示す。
 ・折れ線グラフは、B. S. I. (季調済)を示す。



官公庁工事

・棒グラフは、回答企業の構成比(%)を示す。
 ・折れ線グラフは、B.S.I.(季調済)を示す。

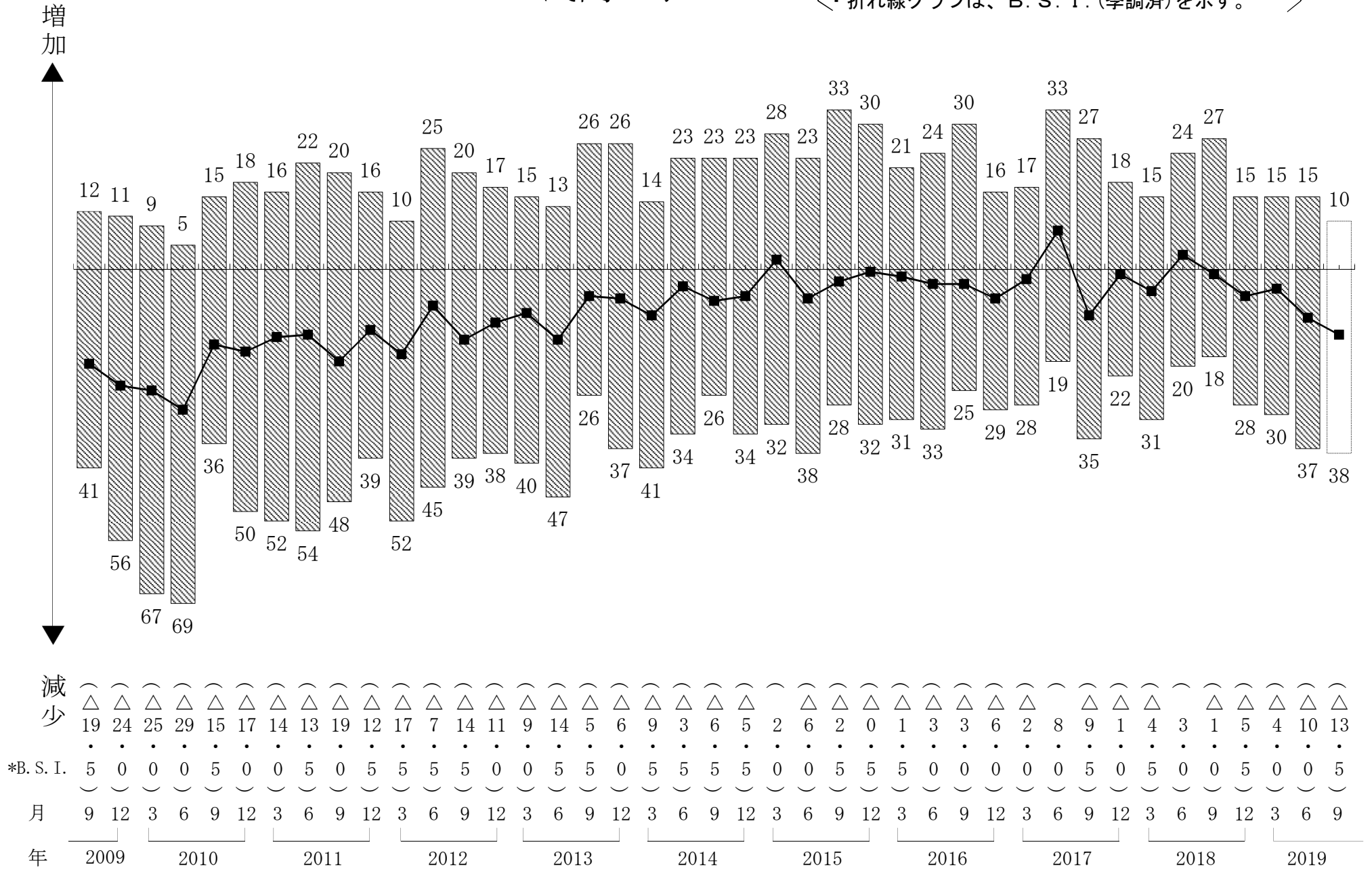


減少

*B. S. I.

民間工事

・棒グラフは、回答企業の構成比(%)を示す。
 ・折れ線グラフは、B. S. I. (季調済)を示す。



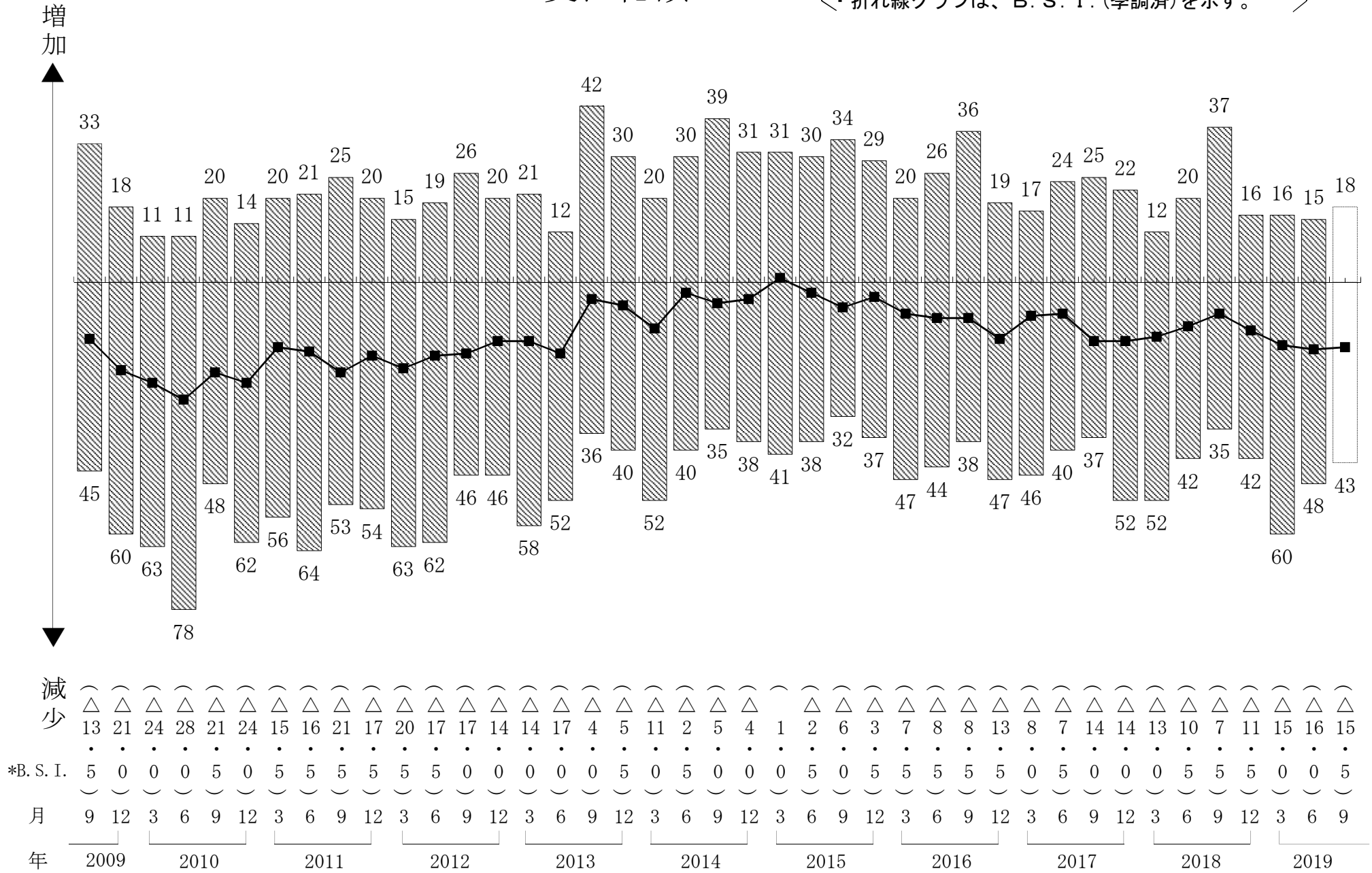
増加
▲

減少
▼

*B. S. I.

受注総額

- ・棒グラフは、回答企業の構成比(%)を示す。
- ・折れ線グラフは、B. S. I. (季調済)を示す。

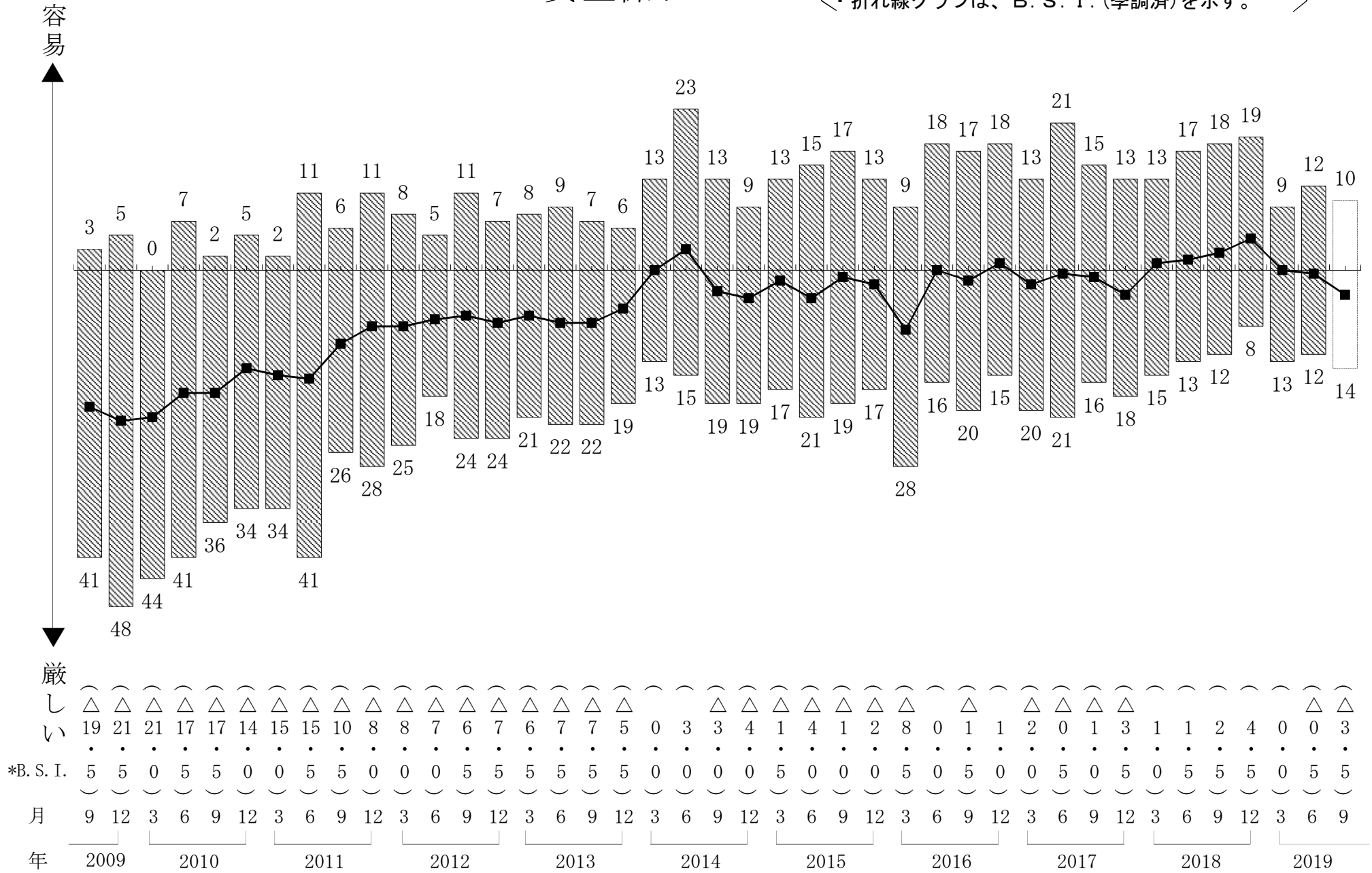


減少

*B. S. I.

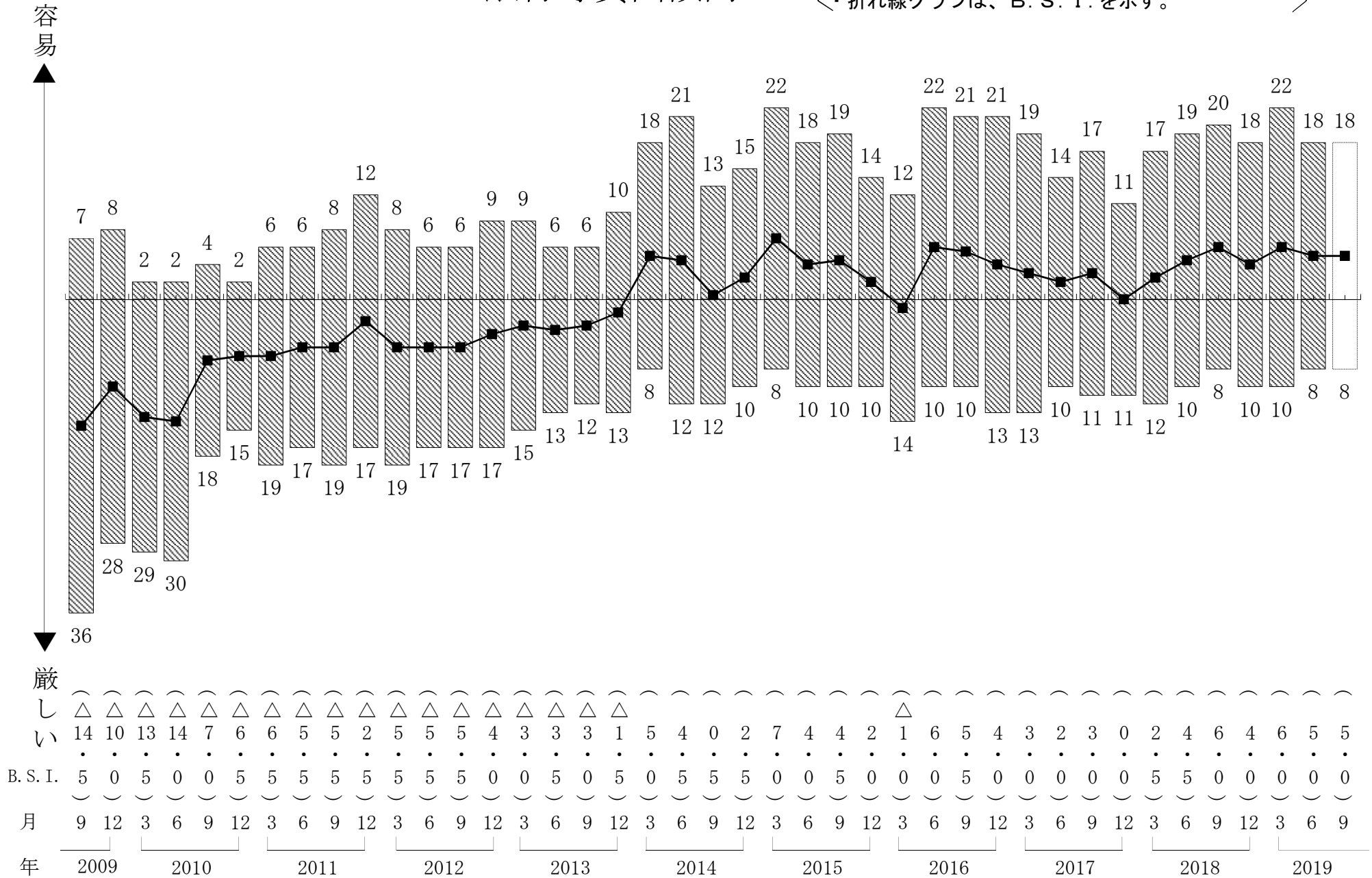
資金繰り

- ・棒グラフは、回答企業の構成比(%)を示す。
- ・折れ線グラフは、B.S.I.(季調済)を示す。



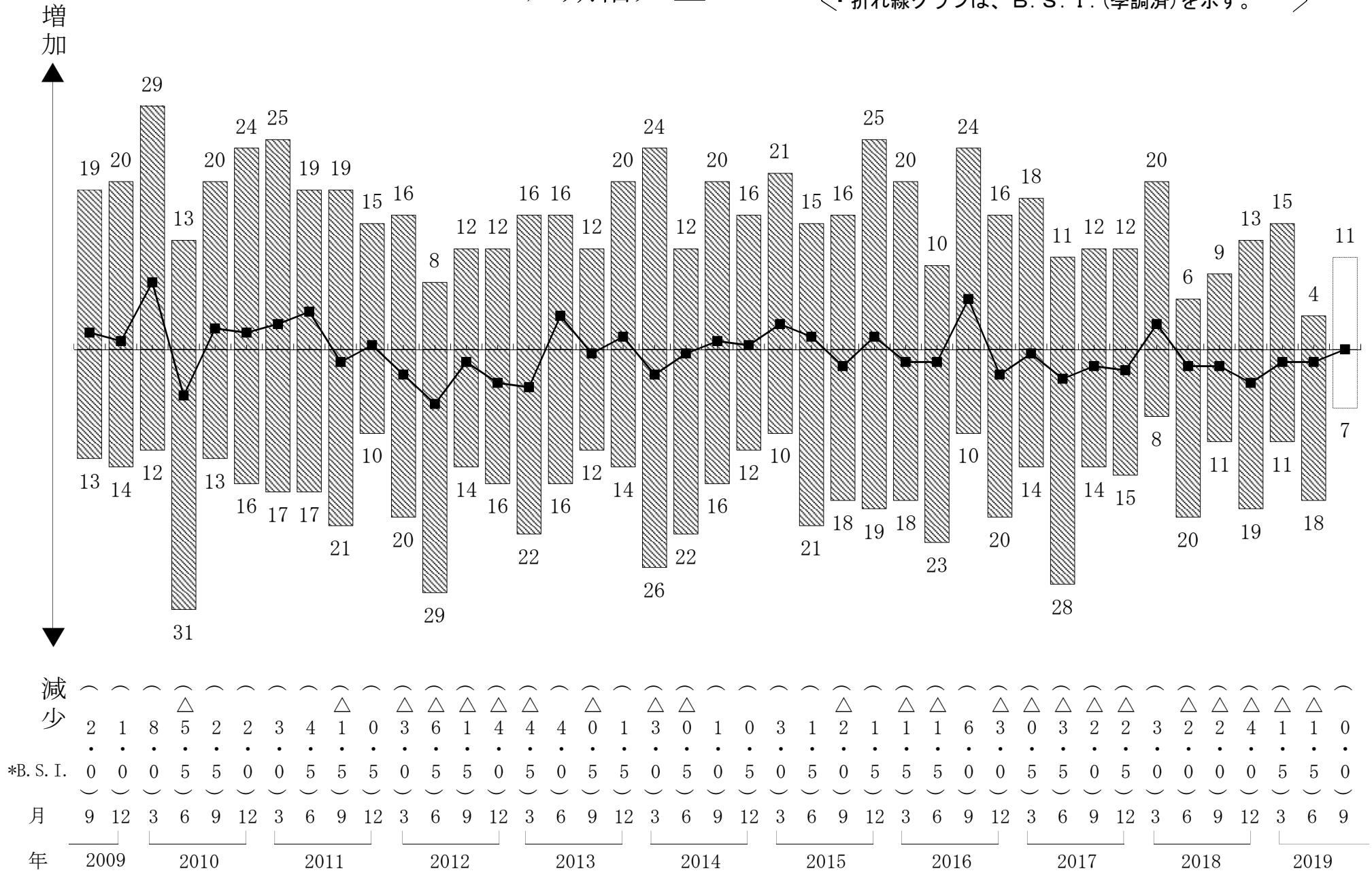
銀行等貸出傾向

・棒グラフは、回答企業の構成比(%)を示す。
 ・折れ線グラフは、B.S.I.を示す。



短期借入金

・棒グラフは、回答企業の構成比(%)を示す。
 ・折れ線グラフは、B.S.I.(季調済)を示す。



増加
▲

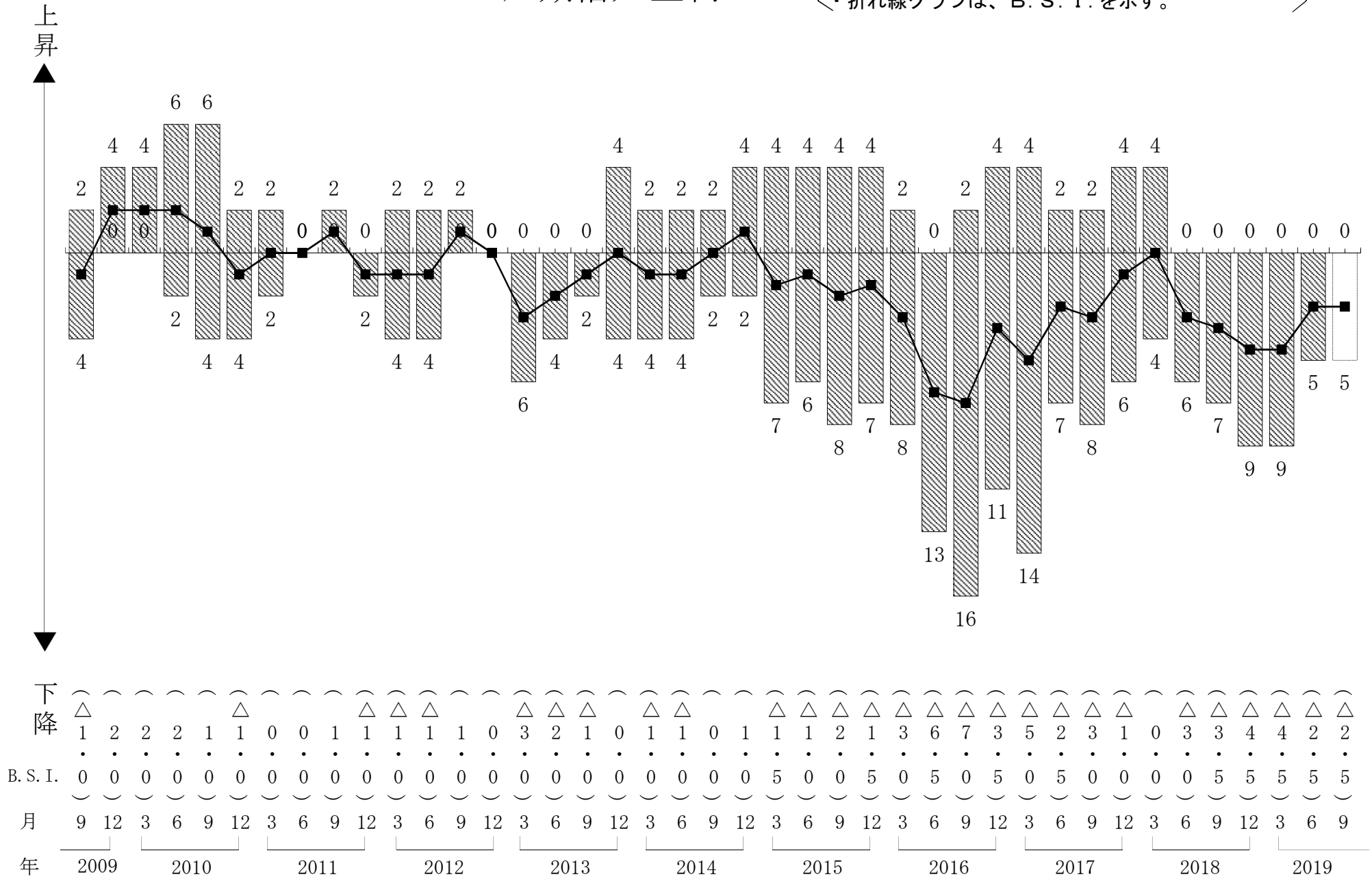
減少
▼

*B. S. I.

△ ()
 2 ()
 1 ()
 8 ()
 5 ()
 2 ()
 2 ()
 3 ()
 4 ()
 1 ()
 0 ()
 3 ()
 6 ()
 1 ()
 4 ()
 4 ()
 4 ()
 0 ()
 1 ()
 3 ()
 0 ()
 1 ()
 0 ()
 3 ()
 1 ()
 2 ()
 1 ()
 1 ()
 1 ()
 6 ()
 3 ()
 0 ()
 3 ()
 2 ()
 2 ()
 3 ()
 2 ()
 2 ()
 4 ()
 1 ()
 1 ()
 0 ()

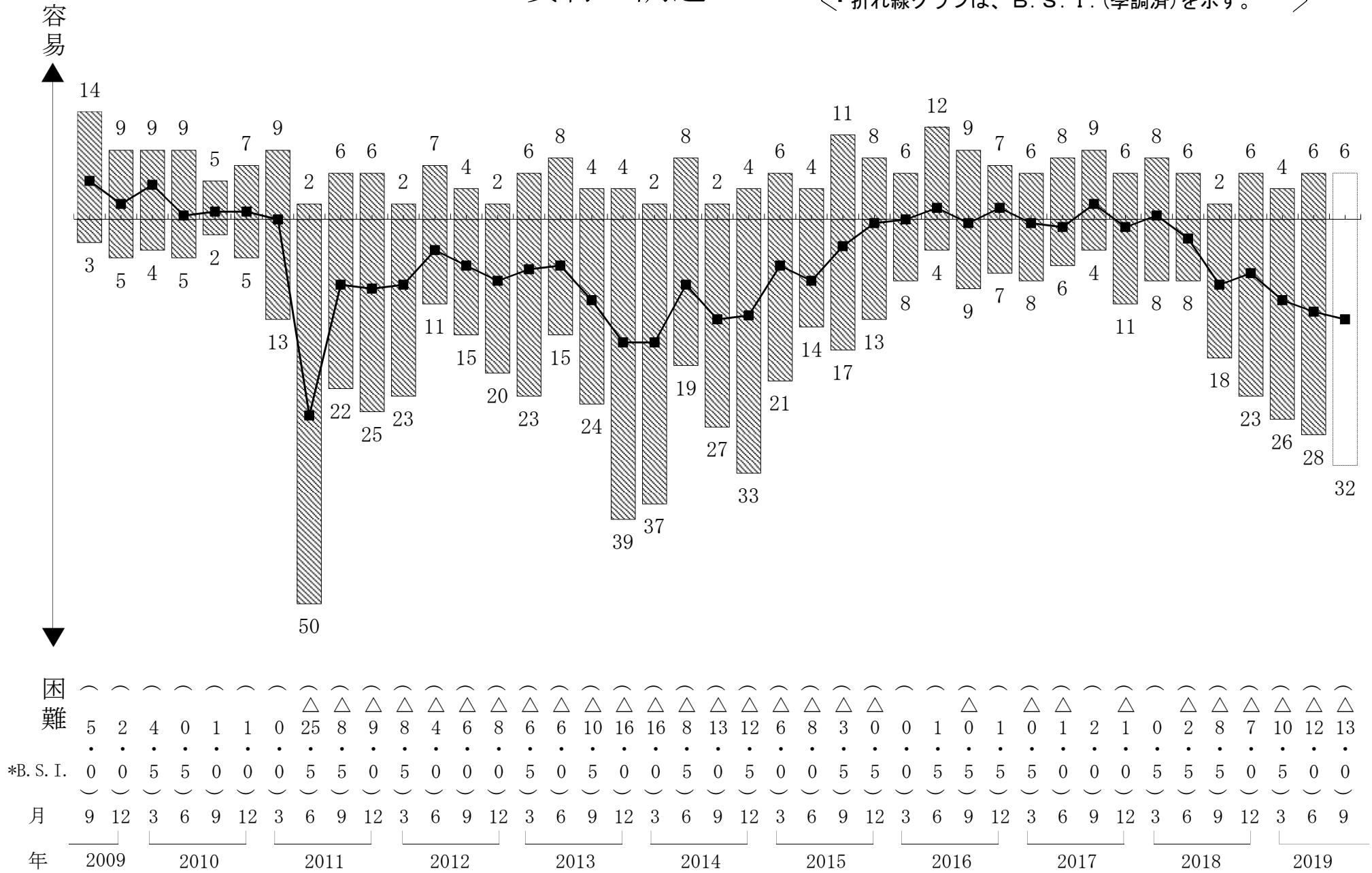
短期借入金利

・棒グラフは、回答企業の構成比(%)を示す。
 ・折れ線グラフは、B. S. I.を示す。



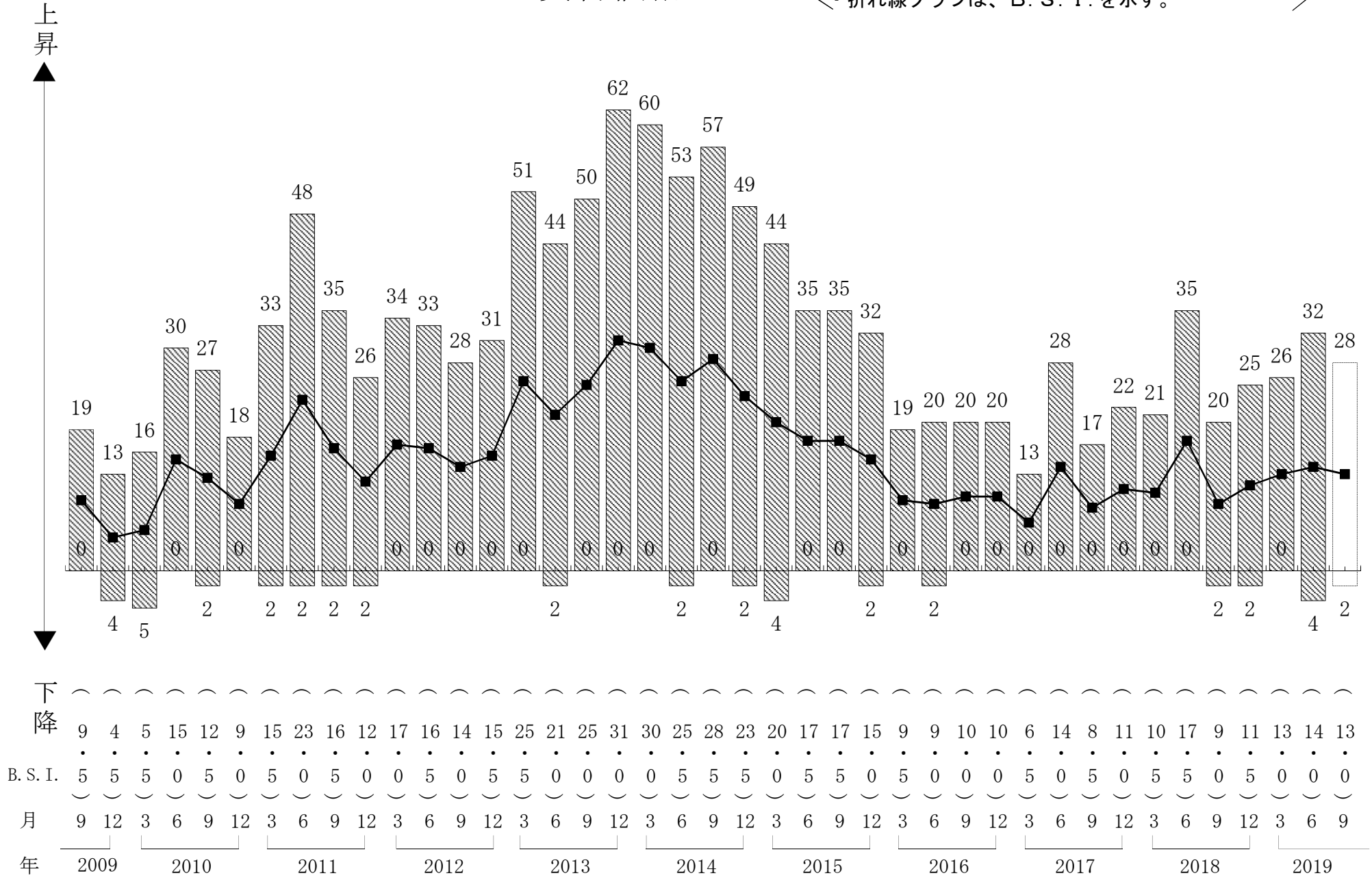
資材の調達

・棒グラフは、回答企業の構成比（%）を示す。
 ・折れ線グラフは、B. S. I. (季調済)を示す。



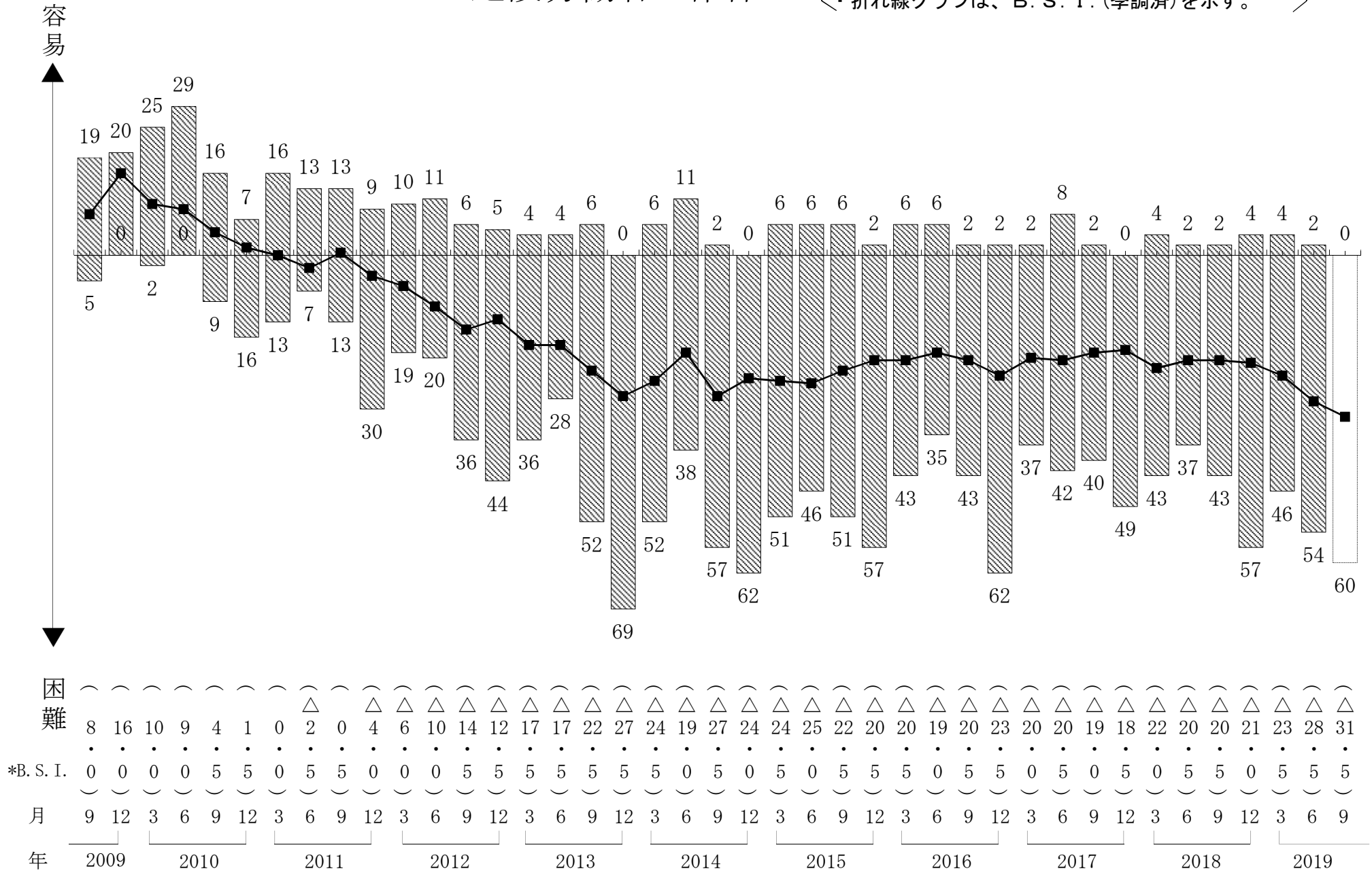
資材価格

- ・棒グラフは、回答企業の構成比(%)を示す。
- ・折れ線グラフは、B.S.I.を示す。



建設労働者の確保

・棒グラフは、回答企業の構成比(%)を示す。
 ・折れ線グラフは、B.S.I.(季調済)を示す。



困難

*B. S. I.

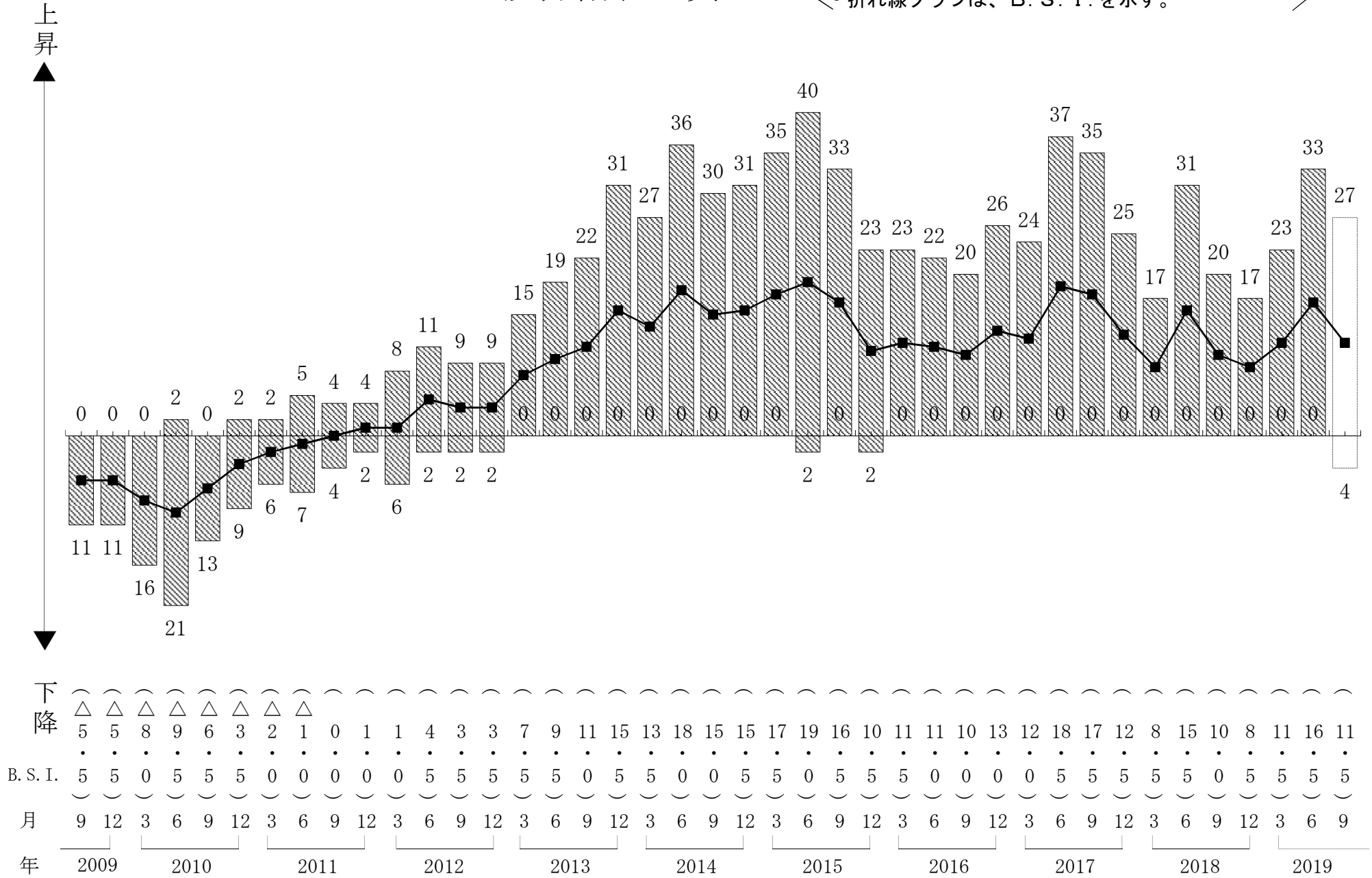
月

年

(△) 8 16 10 9 4 1 0 2 0 4 6 10 14 12 17 17 22 27 24 19 27 24 24 25 22 20 20 19 20 23 20 20 19 18 22 20 20 20 21 23 28 31
 () 0 0 0 0 5 5 0 5 5 0 0 0 5 5 5 5 5 0 5 0 5 0 5 5 0 5 5 0 5 0 5 0 5 5 0 5 5 0 5 5

建設労働者の賃金

・棒グラフは、回答企業の構成比(%)を示す。
 ・折れ線グラフは、B.S.I.を示す。



上昇

下降

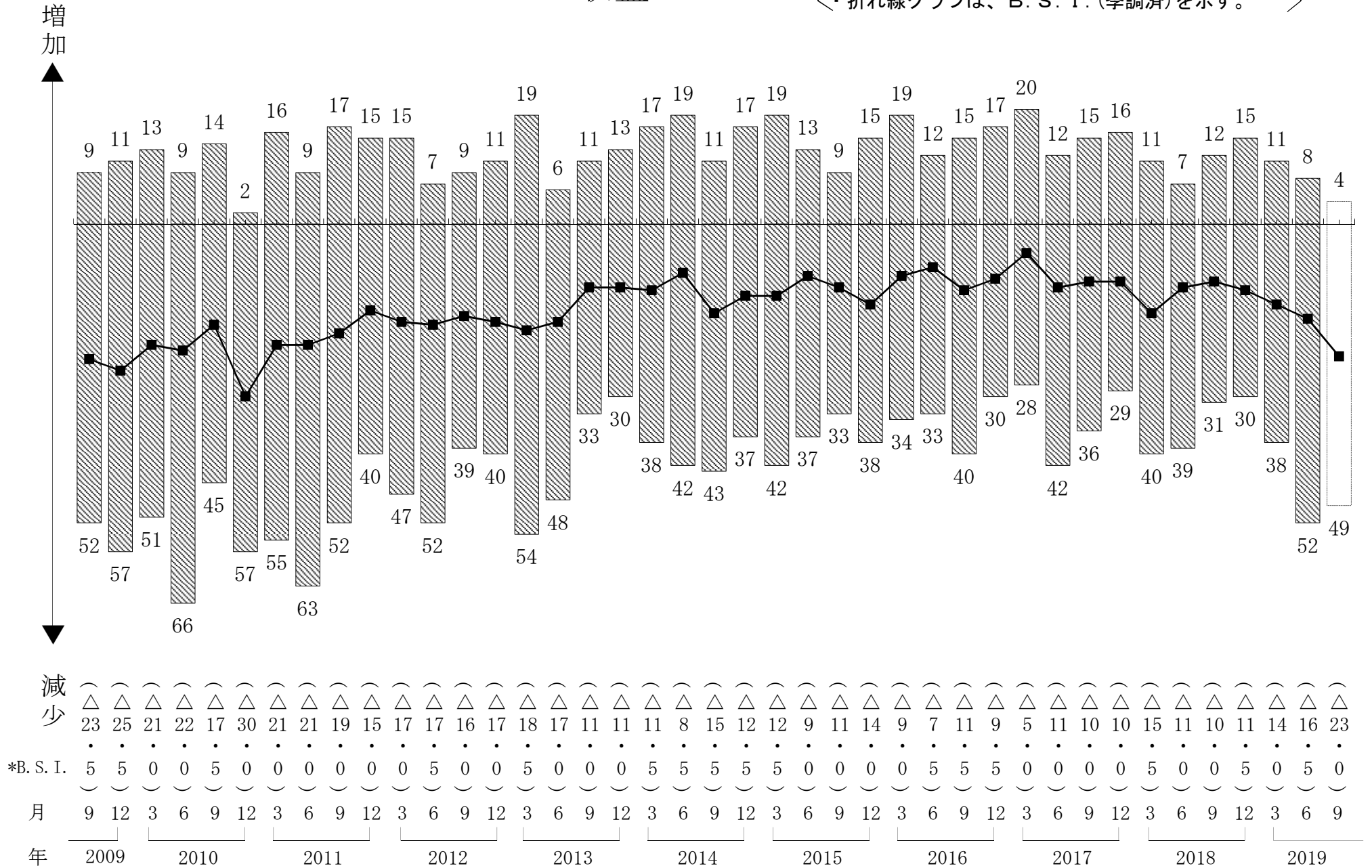
B.S.I.

月

年

収益

- ・棒グラフは、回答企業の構成比(%)を示す。
- ・折れ線グラフは、B. S. I. (季調済)を示す。

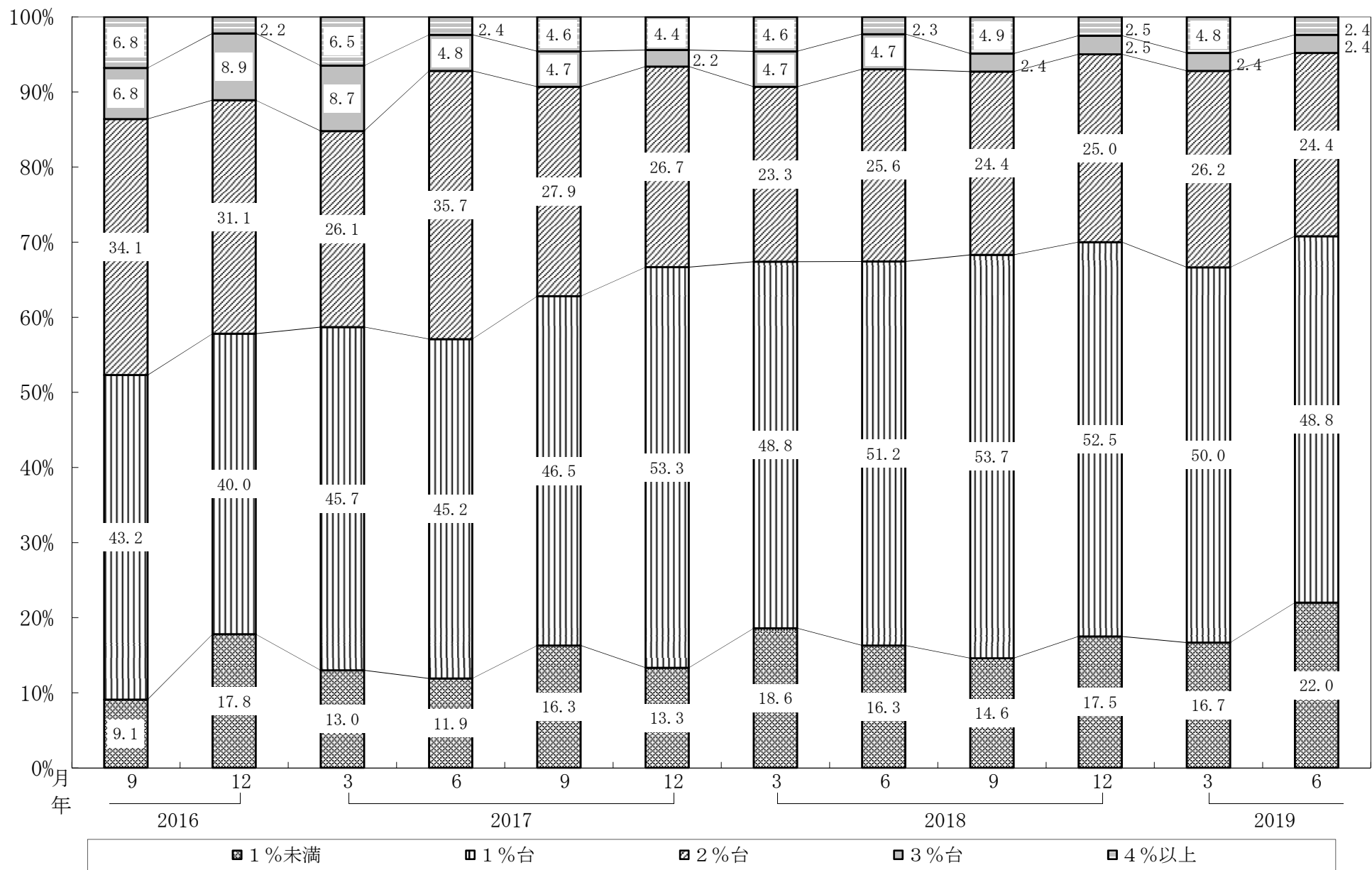


増加 ▲

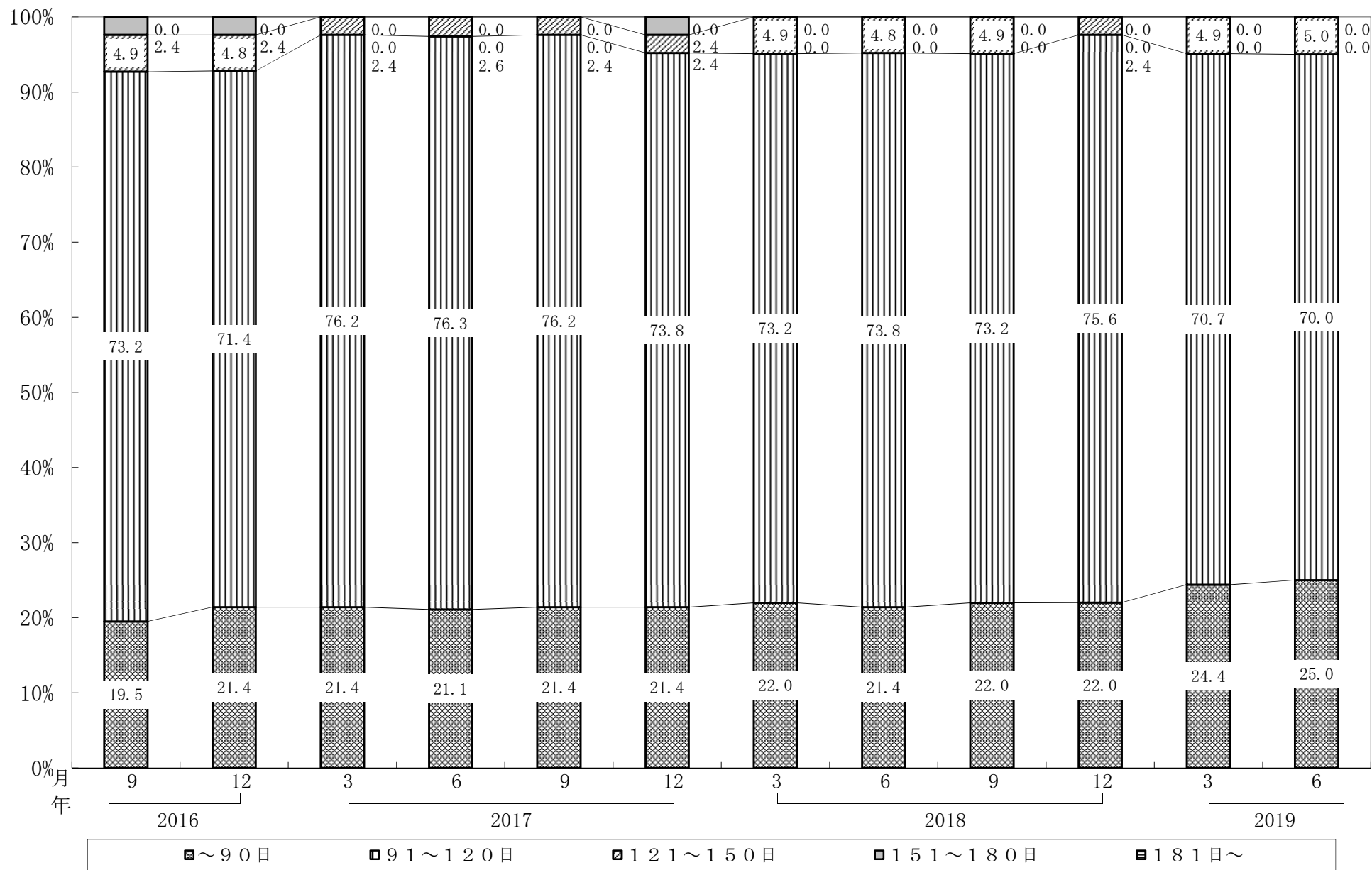
減少 ▼

*B. S. I.

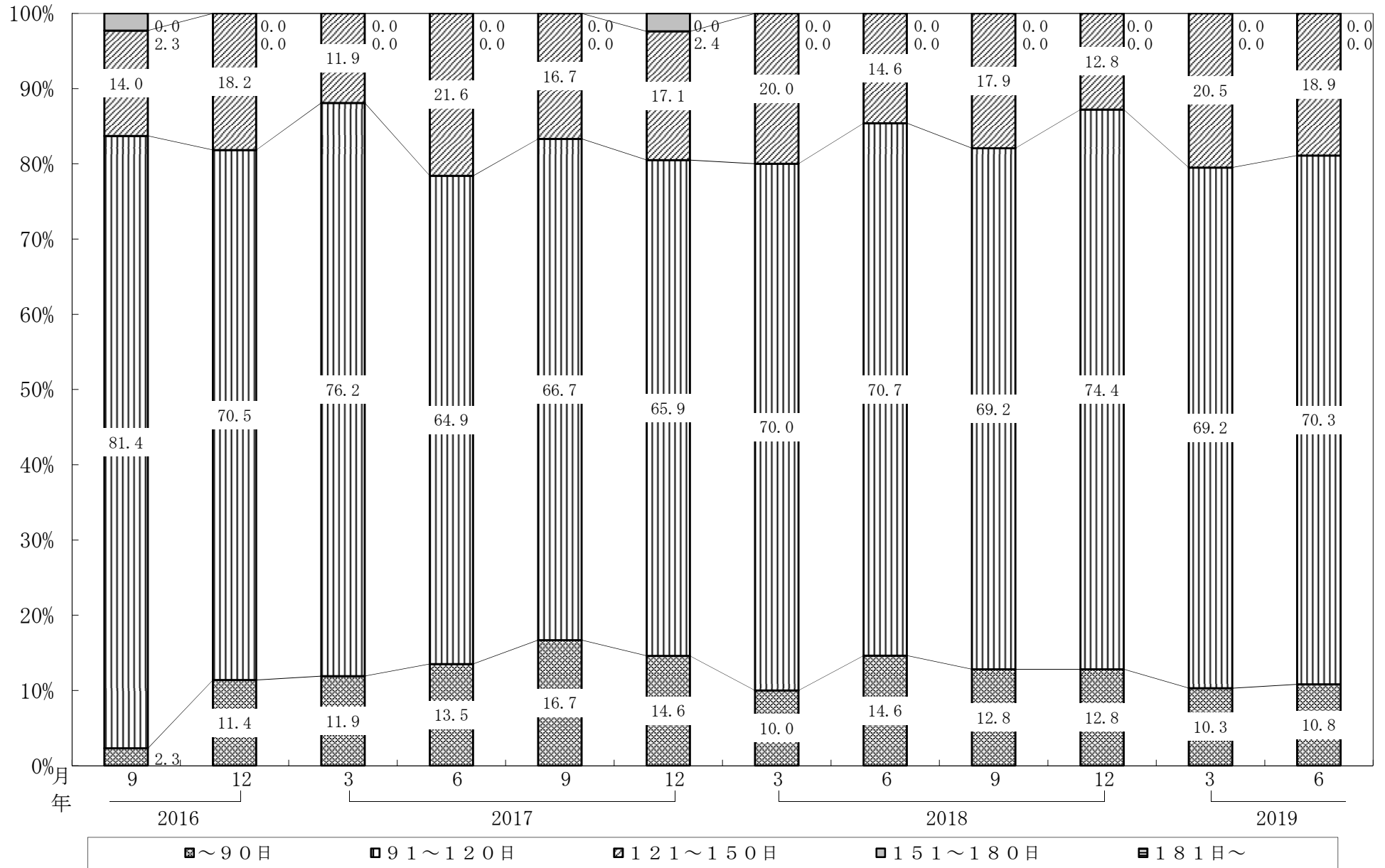
短期借入金利率の状況



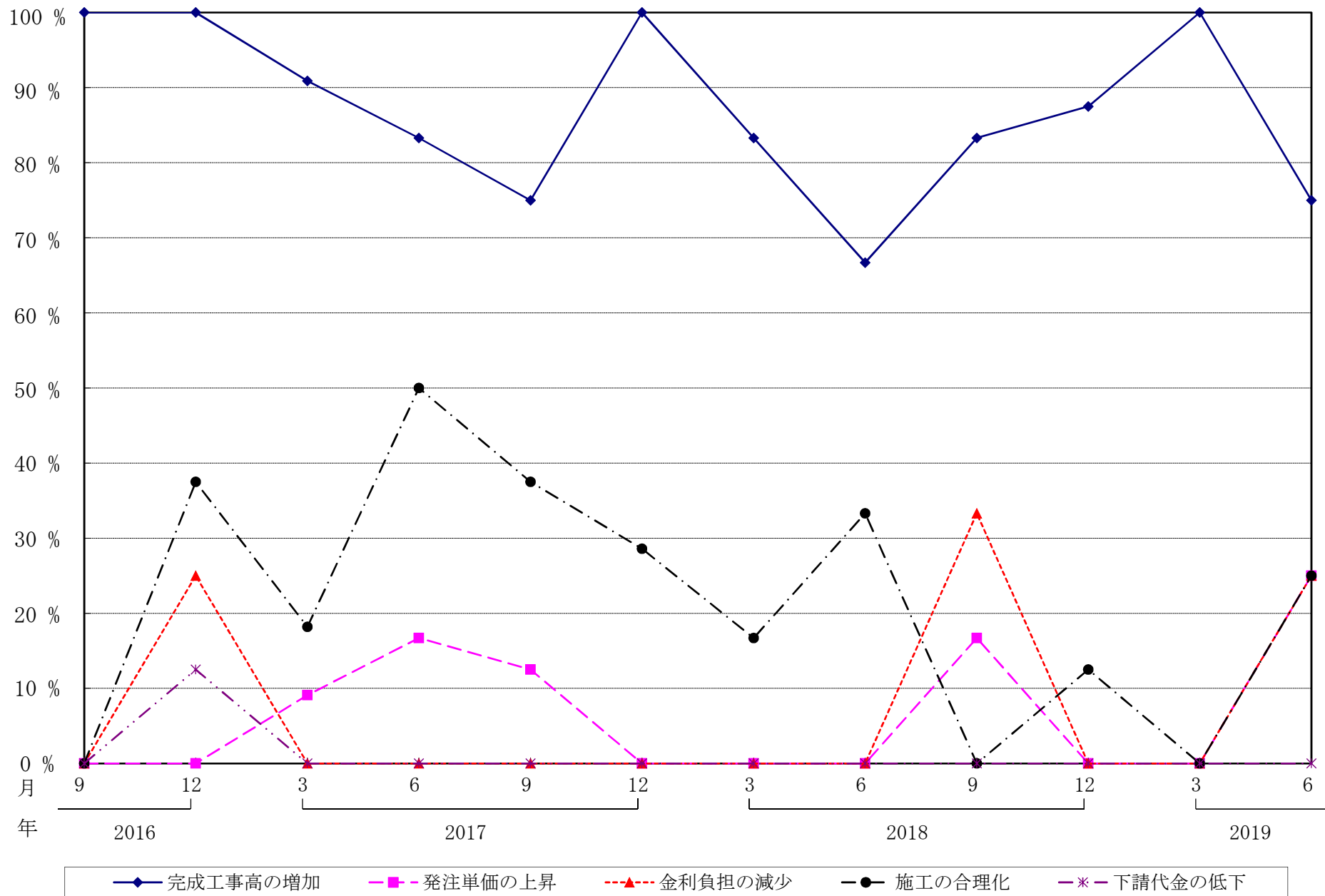
支払手形の平均サイト



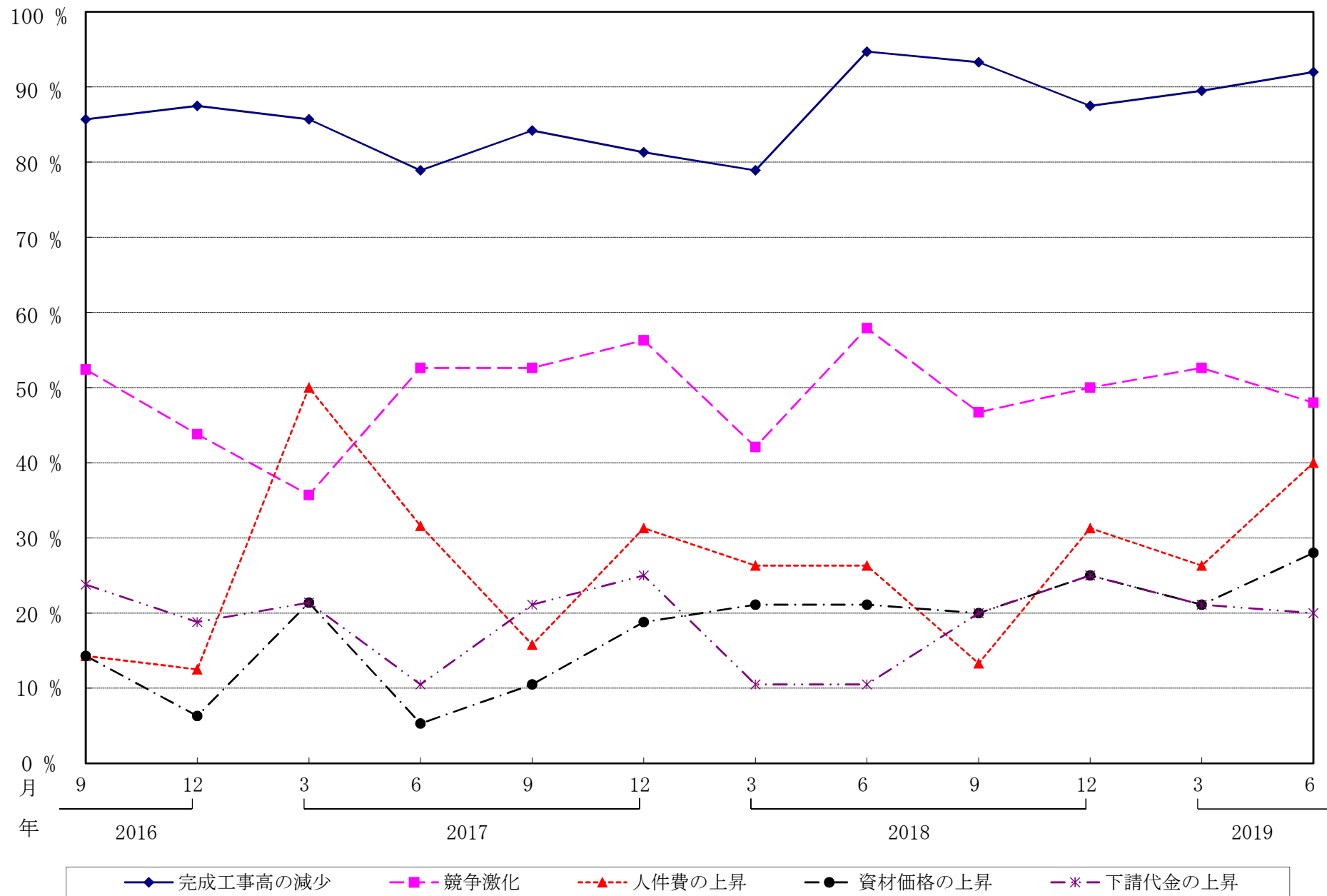
受取手形の平均サイト



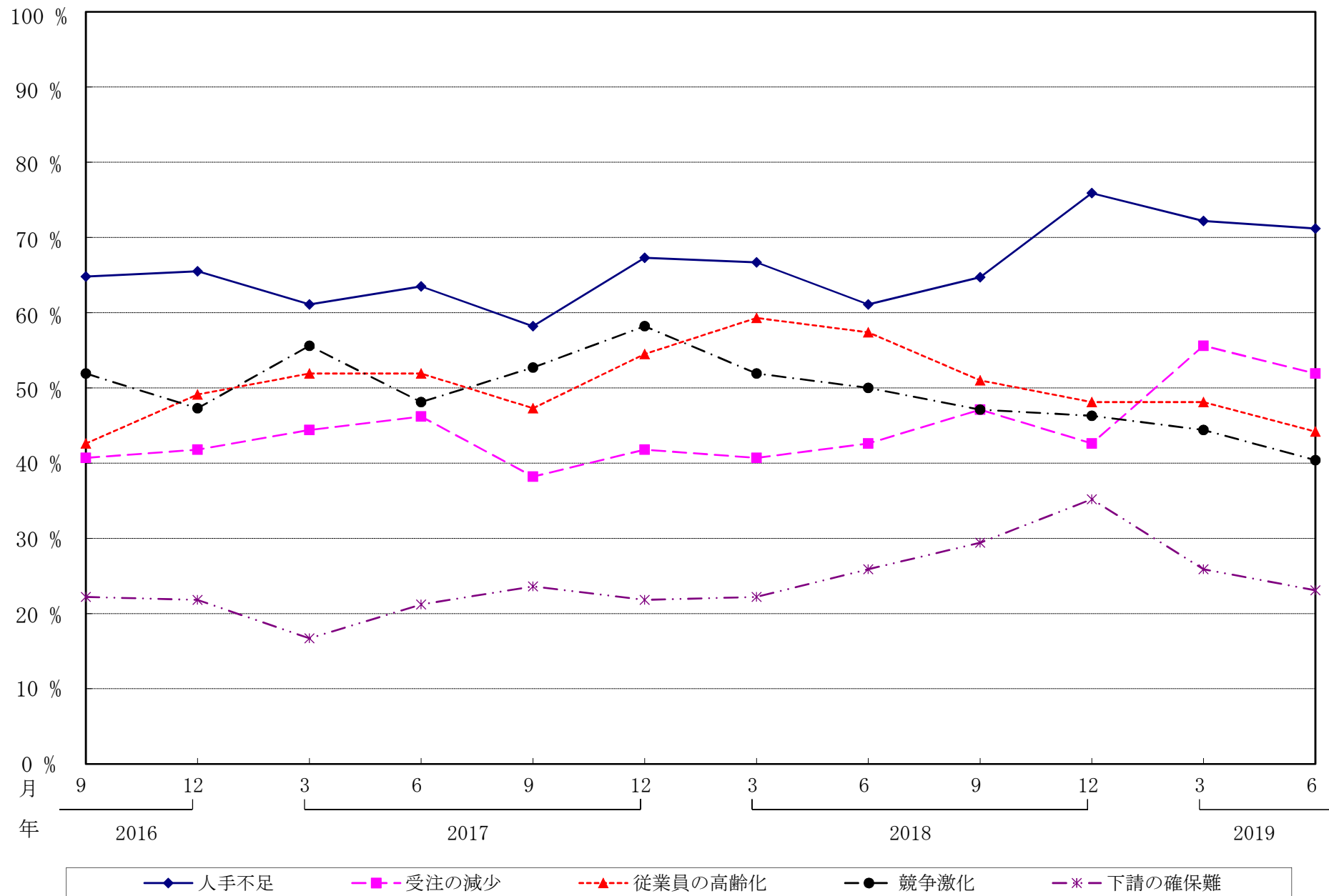
収益増加・減少の理由（増加）



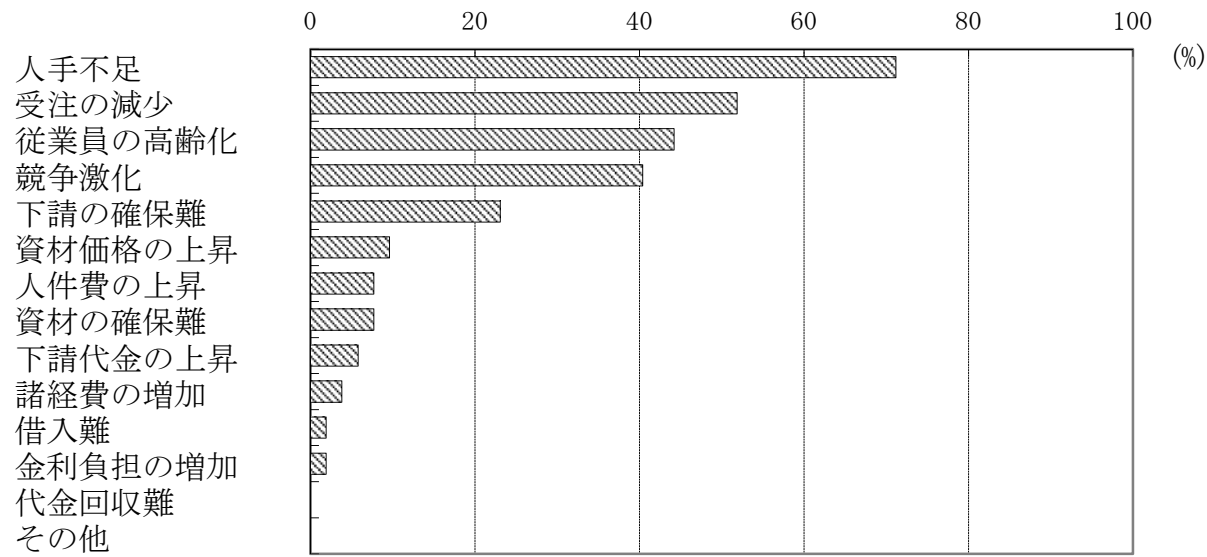
収益増加・減少の理由（減少）



経営上の問題点



今期の経営上の問題点



(令和元年度第1回)

回 答 企 業 数

青森

	合 計	業 種 別				完 工 高 別					資 本 金 別				
		土 木	建 築	土木・建築	設 備	3億円未満	5億円未満	10億円未満	30億円未満	30億円以上	個 人	1千万円未満	5千万円未満	1億円未満	1億円以上
津 軽	30 (57.7)	10	13	3	4	7	3	8	9	3	0	2	20	6	2
南 部	22 (42.3)	9	6	5	2	0	3	5	6	8	0	0	9	11	2
計	52 (100.0)	19 (36.5)	19 (36.5)	8 (15.4)	6 (11.5)	7 (13.5)	6 (11.5)	13 (25.0)	15 (28.8)	11 (21.2)	0 (0.0)	2 (3.8)	29 (55.8)	17 (32.7)	4 (7.7)

建設業景況調査データ表

(令和元年度第1回)

<今期の動向-1>

青 森

			全体	地区別			業種別				完工高別					資本金別				
				津軽	南部	土木	建築	土木・建築	設備	3億 円未満	5億 円未満	10億 円未満	30億 円未満	30億 円以上	個人	1千万 円未満	5千万 円未満	1億 円未満	1億 円以上	
業 況 等	自社の業況	良 い	13.0	13.0	14.0	5.0	21.0	13.0	17.0	14.0	17.0	15.0	7.0	18.0			10.0	24.0		
		悪 い	38.0	43.0	32.0	42.0	42.0	13.0	50.0	71.0	50.0	38.0	47.0		50.0	45.0	29.0	25.0		
		BSI	-12.5	-15.0	-9.0	-18.5	-10.5	0.0	-16.5	-28.5	-16.5	-11.5	-20.0	9.0		-25.0	-17.5	-2.5	-12.5	
	* 地元建設業界の景気	良 い	8.0	10.0	5.0	16.0	13.0					17.0	7.0	18.0			7.0	6.0	25.0	
	悪 い	27.0	27.0	27.0	42.0	16.0	13.0	33.0	29.0	33.0	38.0	33.0			50.0	28.0	29.0			
	BSI	-5.5	-6.5	-4.0	-16.0	2.0	5.0	-10.5	-20.0	0.0	-10.5	-11.0	13.0		-25.5	-7.0	-6.0	16.5		
受 注 の 状 況	* 官公庁工事	増 加	15.0	10.0	23.0	21.0	11.0	13.0	17.0	29.0	17.0	15.0	7.0	18.0			17.0	18.0		
		減 少	40.0	47.0	32.0	47.0	47.0	25.0	17.0	43.0	17.0	54.0	60.0	9.0	100.0	31.0	41.0	75.0		
		BSI	-12.5	-17.5	-6.0	-16.5	-15.0	-7.0	5.5	-12.0	5.0	-17.0	-26.5	3.0		-50.0	-9.0	-11.5	-24.5	
	* 民間工事	増 加	15.0	7.0	27.0	5.0	21.0	25.0	17.0	14.0		15.0	13.0	27.0			7.0	35.0		
	減 少	37.0	43.0	27.0	37.0	47.0	25.0	17.0	57.0	17.0	38.0	47.0	18.0	50.0	41.0	24.0	50.0			
	BSI	-10.0	-14.0	-3.0	-19.0	-9.0	-3.0	5.0	-19.0	-8.5	-9.5	-18.0	2.5		-25.5	-14.5	1.5	-23.0		
* 受注総額	増 加	15.0	7.0	27.0	21.0	11.0	13.0	17.0	29.0	17.0	15.0	7.0	18.0			14.0	24.0			
	減 少	48.0	57.0	36.0	53.0	53.0	38.0	33.0	71.0	33.0	54.0	60.0	18.0	100.0	45.0	41.0	75.0			
	BSI	-16.0	-23.0	-5.0	-19.5	-16.0	-15.5	-2.5	-24.5	-7.5	-14.0	-23.0	-4.5		-50.0	-15.5	-8.5	-20.0		
金 融 資 金 繰 り の 状 況	* 資金繰り	容 易	12.0	7.0	18.0	21.0	11.0					33.0	8.0	7.0	18.0			11.0	18.0	
		厳 しい	12.0	14.0	9.0	16.0	11.0	13.0			14.0	17.0	17.0	13.0		50.0	7.0	18.0		
		BSI	-0.5	-4.5	3.5	1.0	1.0	-6.5			-11.0	8.0	-3.5	-3.5	7.5	-23.0	0.5	0.0		
	* 銀行等貸出傾向	容 易	18.0	11.0	29.0	22.0	11.0	25.0	20.0			40.0	27.0	7.0	27.0			19.0	18.0	25.0
	厳 しい	8.0	11.0	5.0	6.0	11.0	13.0			14.0		9.0	13.0		50.0		18.0			
	BSI	5.0	0.0	12.0	8.0	0.0	6.0	10.0		-7.0	20.0	9.0	-3.0	13.5	-25.0	9.5	0.0	12.5		
* 短期借入金	増 加	4.0		11.0	7.0		13.0				9.0		10.0				13.0			
減 少	18.0	15.0	21.0	29.0	11.0	13.0	20.0	33.0			36.0	7.0	10.0	50.0	25.0	7.0				
BSI	-1.5	-4.0	3.0	-4.5	-1.5	4.5	-5.5	-12.5			-8.0	2.0	8.5	-25.5	-6.5	7.5				
	短期借入金 金利	上 昇																		
	下 降	5.0	4.0	5.0			14.0	20.0	25.0					10.0			4.0		25.0	
	BSI	-2.5	-2.0	-2.5			-7.0	-10.0	-12.5					-5.0			-2.0		-12.5	
資 材 ・ 労 務 の 状 況	* 資材の調達	容 易	6.0	7.0	5.0	11.0			20.0		20.0	8.0		9.0			7.0	6.0		
		困 難	28.0	25.0	32.0	11.0	47.0	43.0			17.0	20.0	15.0	40.0	36.0		14.0	41.0	75.0	
		BSI	-12.0	-9.5	-15.5	-4.0	-22.0	-23.5	5.5		-9.5	-6.0	-3.5	-22.0	-14.5		-6.0	-19.5	-36.0	
	* 資材価格	上 昇	32.0	32.0	32.0	21.0	47.0	43.0			50.0	40.0	15.0	33.0	36.0	100.0	25.0	35.0	50.0	
	下 降	4.0	4.0	5.0		11.0							13.0				12.0			
	BSI	14.0	14.0	13.5	10.5	18.0	21.5			25.0	20.0	7.5	10.0	18.0	50.0	12.5	11.5	25.0		
* 建設労働者の確保	容 易	2.0		5.0				17.0			17.0					3.0				
困 難	54.0	53.0	55.0	63.0	47.0	63.0	33.0	57.0	50.0	54.0	47.0	64.0		50.0	52.0	53.0	75.0			
BSI	-28.5	-27.5	-29.5	-36.0	-24.5	-33.5	-19.5	-29.0	-23.0	-31.0	-29.5	-30.0		-20.5	-30.0	-31.0	-39.5			
* 建設労働者の賃金	上 昇	33.0	27.0	41.0	37.0	21.0	38.0	50.0	29.0	67.0	23.0	20.0	45.0			38.0	24.0	50.0		
	下 降																			
	BSI	16.5	13.5	20.5	18.5	10.5	19.0	25.0	14.5	33.5	11.5	10.0	22.5			19.0	12.0	25.0		
* 収益	増 加	8.0	7.0	10.0	11.0	11.0				17.0	17.0	8.0	10.0			7.0	13.0			
	減 少	52.0	55.0	48.0	61.0	42.0	43.0	67.0	67.0	50.0	62.0	53.0	30.0	100.0	55.0	44.0	50.0			
	BSI	-16.5	-16.0	-17.0	-20.0	-12.5	-20.5	-23.0	-23.5	-9.5	-18.5	-20.0	-7.0		-49.0	-18.5	-12.5	-7.0		

(*のBSIは季節調整済データ)

建設業景況調査データ表

(令和元年度第1回)

< 来期の見通し >

青 森

			全体	地区別		業種別				完工高別					資本金別				
				津軽	南部	土木	建築	土木・建築	設備	3億 円未満	5億 円未満	10億 円未満	30億 円未満	30億 円以上	個人	1千万 円未満	5千万 円未満	1億 円未満	1億 円以上
業 況 等	自社の業況	良 い	17.0	17.0	18.0	11.0	21.0	25.0	17.0	14.0	50.0	15.0	30.0	27.0			24.0	12.0	
		悪 い	35.0	37.0	32.0	32.0	37.0	38.0	33.0	71.0	33.0	23.0	40.0	18.0		100.0	28.0	47.0	
		BSI	-9.0	-10.0	-7.0	-10.5	-8.0	-6.5	-8.0	-28.5	8.5	-4.0	-20.0	4.5		-50.0	-2.0	-17.5	
	* 地元建設業界の景気	良 い	10.0	13.0	5.0	5.0	16.0	13.0		14.0	17.0	8.0		18.0			14.0	6.0	
		悪 い	27.0	30.0	23.0	32.0	21.0	25.0	33.0	43.0	17.0	23.0	40.0	9.0		50.0	21.0	35.0	25.0
		BSI	-10.0	-9.5	-9.5	-15.5	-4.0	-6.0	-19.0	-17.5	3.5	-9.5	-21.0	5.5		-24.5	-5.0	-13.0	-20.0
受 注 の 状 況	* 官公庁工事	増 加	15.0	13.0	18.0	21.0	21.0		14.0	17.0	15.0	20.0	9.0			21.0	12.0		
		減 少	38.0	50.0	23.0	37.0	37.0	38.0	50.0	57.0	17.0	38.0	53.0	18.0		100.0	34.0	41.0	25.0
		BSI	-15.5	-21.0	-9.5	-12.5	-13.5	-19.0	-29.5	-25.5	-1.0	-19.0	-19.5	-6.5		-49.5	-11.0	-18.5	-10.5
	* 民間工事	増 加	10.0	7.0	14.0	5.0	11.0	13.0	17.0	14.0	17.0		7.0	18.0			14.0	6.0	
		減 少	38.0	37.0	41.0	32.0	53.0	25.0	33.0	57.0	17.0	38.0	53.0	18.0		50.0	34.0	47.0	25.0
		BSI	-13.5	-15.0	-12.0	-12.0	-21.0	-9.0	-8.5	-18.5	3.0	-20.5	-21.0	-2.0		-24.5	-8.5	-21.5	-7.0
* 受注総額	増 加	18.0	10.0	29.0	21.0	16.0	14.0	17.0	14.0	33.0	8.0	20.0	20.0			21.0	19.0		
	減 少	43.0	53.0	29.0	37.0	47.0	43.0	50.0	71.0	33.0	31.0	60.0	20.0		100.0	38.0	50.0	25.0	
	BSI	-15.5	-23.5	-5.0	-9.5	-19.5	-19.0	-18.0	-27.0	1.0	-17.0	-20.5	-5.5		-49.5	-10.0	-15.5	-14.0	
金 融 資 金 繰 り の 状 況	* 資金繰り	容 易	10.0	7.0	14.0	21.0	6.0				33.0	8.0		18.0			11.0	12.0	
		厳 しい	14.0	21.0	5.0	11.0	22.0	13.0		43.0		17.0	13.0			50.0	7.0	24.0	
		BSI	-3.5	-7.5	2.5	1.0	-8.0	-6.5		-20.5	13.0	-5.5	-7.0	9.5		-23.0	-1.0	-7.0	
	* 銀行等貸出傾向	容 易	18.0	11.0	29.0	22.0	11.0	25.0	20.0		40.0	27.0	7.0	27.0			19.0	18.0	25.0
		厳 しい	8.0	11.0	5.0	6.0	11.0	13.0		14.0		9.0	13.0			50.0	18.0		
		BSI	5.0	0.0	12.0	8.0	0.0	6.0	10.0	-7.0	20.0	9.0	-3.0	13.5		-25.0	9.5	0.0	12.5
* 短期借入金	増 加	11.0	4.0	21.0	21.0	6.0	13.0		17.0		9.0	7.0	20.0			8.0	13.0	25.0	
	減 少	7.0	8.0	5.0	7.0	6.0	13.0		17.0		9.0	7.0			50.0	4.0	7.0		
	BSI	0.0	-3.5	9.0	5.5	-4.5	-0.5		2.5		2.0	-1.0	8.0		-25.5	1.0	3.5	3.0	
短期借入金 金利	上 昇																		
	下 降	5.0	4.0	5.0	7.0			20.0	25.0			7.0				9.0			
	BSI	-2.5	-2.0	-2.5	-3.5			-10.0	-12.5			-3.5				-4.5			
資 材 ・ 労 務 の 状 況	* 資材の調達	容 易	6.0	7.0	5.0	11.0			20.0		20.0	8.0		9.0			7.0	6.0	
		困 難	32.0	29.0	36.0	16.0	53.0	43.0		17.0	20.0	15.0	47.0	45.0			21.0	41.0	75.0
		BSI	-13.0	-11.0	-17.0	-4.5	-24.0	-24.5	7.0	-9.5	0.0	-3.0	-24.0	-20.5			-7.5	-17.5	-36.0
	* 資材価格	上 昇	28.0	25.0	32.0	21.0	42.0	29.0		33.0	40.0	15.0	27.0	36.0			21.0	29.0	75.0
		下 降	2.0		5.0	5.0							7.0				6.0		
		BSI	13.0	12.5	13.5	10.5	18.5	14.5		16.5	20.0	7.5	10.0	18.0			10.5	11.5	37.5
* 建設労働者の確保	容 易																		
	困 難	60.0	63.0	55.0	63.0	63.0	63.0	33.0	86.0	50.0	54.0	47.0	73.0		50.0	59.0	59.0	75.0	
	BSI	-31.5	-31.5	-29.5	-32.5	-32.0	-32.0	-19.0	-43.0	-29.5	-27.0	-25.5	-35.0		-19.5	-31.0	-31.0	-36.0	
* 建設労働者の賃金	上 昇	27.0	27.0	27.0	26.0	21.0	38.0	33.0	14.0	33.0	23.0	27.0	36.0			34.0	24.0		
	下 降	4.0	3.0	5.0	5.0	5.0	13.0					7.0	9.0					50.0	
	BSI	11.5	12.0	11.0	13.0	8.0	12.5	16.5	7.0	16.5	11.5	10.0	13.5			17.0	12.0	-25.0	
* 収益	増 加	4.0	4.0	5.0	13.0				17.0	17.0						7.0			
	減 少	49.0	56.0	40.0	44.0	56.0	43.0	50.0	67.0	50.0	42.0	57.0	33.0		100.0	50.0	43.0	50.0	
	BSI	-23.0	-27.0	-18.0	-14.5	-31.0	-20.5	-27.5	-21.5	-21.0	-23.0	-30.0	-14.0		-42.0	-24.0	-21.0	-27.5	

(*のBSIは季節調整済データ)