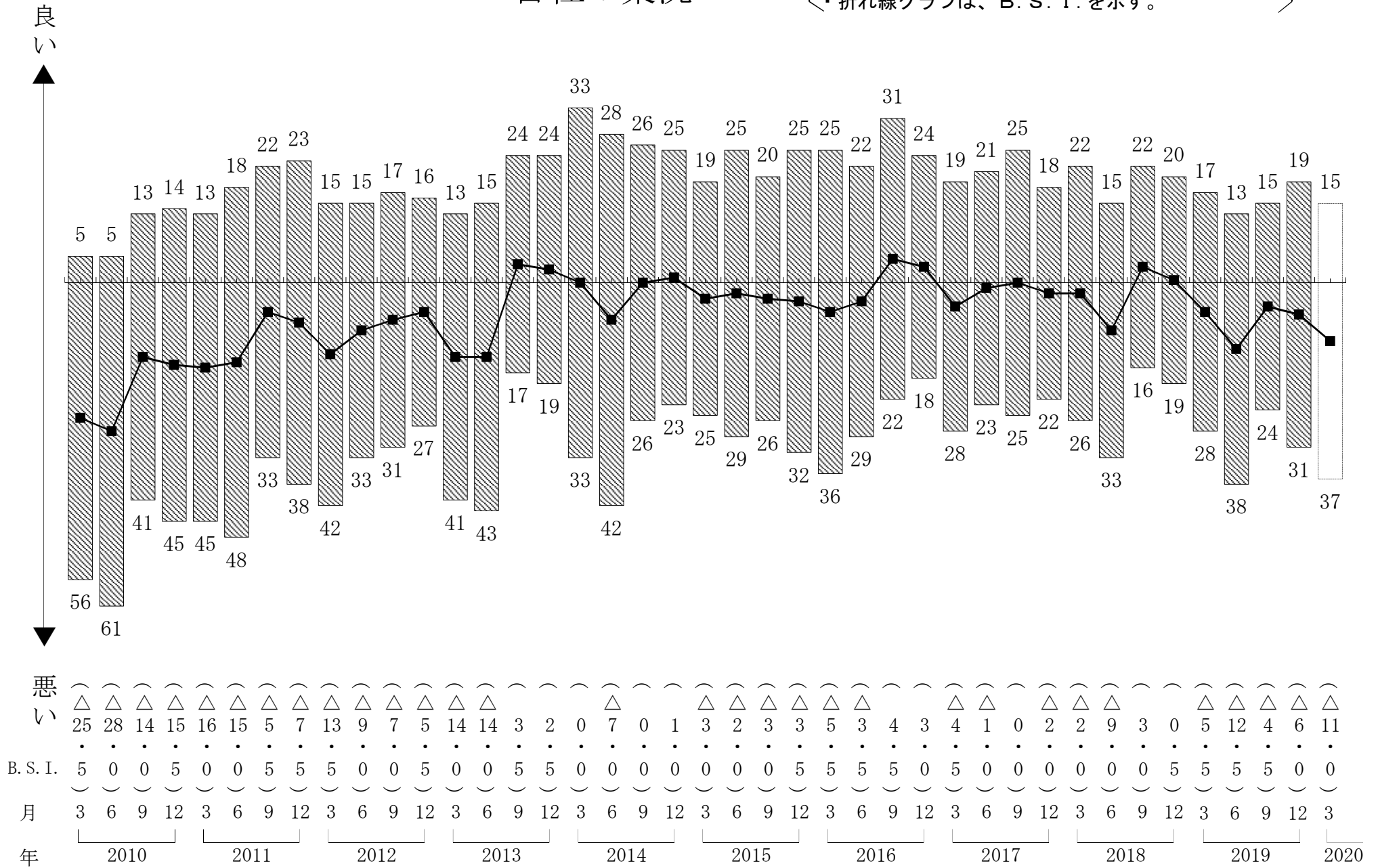


項	目	前期	今期		来期	
		B. S. I. 値	推移方向 (前期比)	B. S. I. 値	推移方向 (今期比)	B. S. I. 値
(1) 業況等	地元建設業界の景気※	△ 2.5	↘	△ 6.0	↘	△ 8.0
(2) 受注	受注総額※	△ 13.5	→	△ 13.5	↘	△ 20.0
	官公庁工事※	△ 11.0	↘	△ 14.5	↘	△ 20.5
	民間工事※	△ 14.0	↗	△ 6.5	↘	△ 13.5
(3) 資金繰り	資金繰り※	△ 0.5	↘	△ 3.0	↘	△ 5.5
(4) 金融	銀行等貸出傾向	5.0	↘	3.5	↘	1.5
	短期借入金※	△ 3.0	↗	5.5	↘	3.5
	短期借入金利	△ 1.0	↘	△ 3.5	→	△ 3.5
(5) 資材	資材の調達※	△ 8.5	↗	△ 5.5	→	△ 5.5
	資材の価格	19.0	↘	7.5	→	7.5
(6) 労務	建設労働者の確保※	△ 27.0	↗	△ 20.5	↗	△ 20.0
	建設労働者の賃金	12.0	↘	10.0	↗	11.0
(7) 収益	※	△ 13.0	↘	△ 18.0	↗	△ 16.0

(注) ・ B. S. I. 値のプラスは、良い、増加、容易、上昇の傾向を示す。
 ・ B. S. I. 値のマイナスは、悪い、減少、困難、下降の傾向を示す。
 ・ 表中の※印は、季節調整項目を示す。

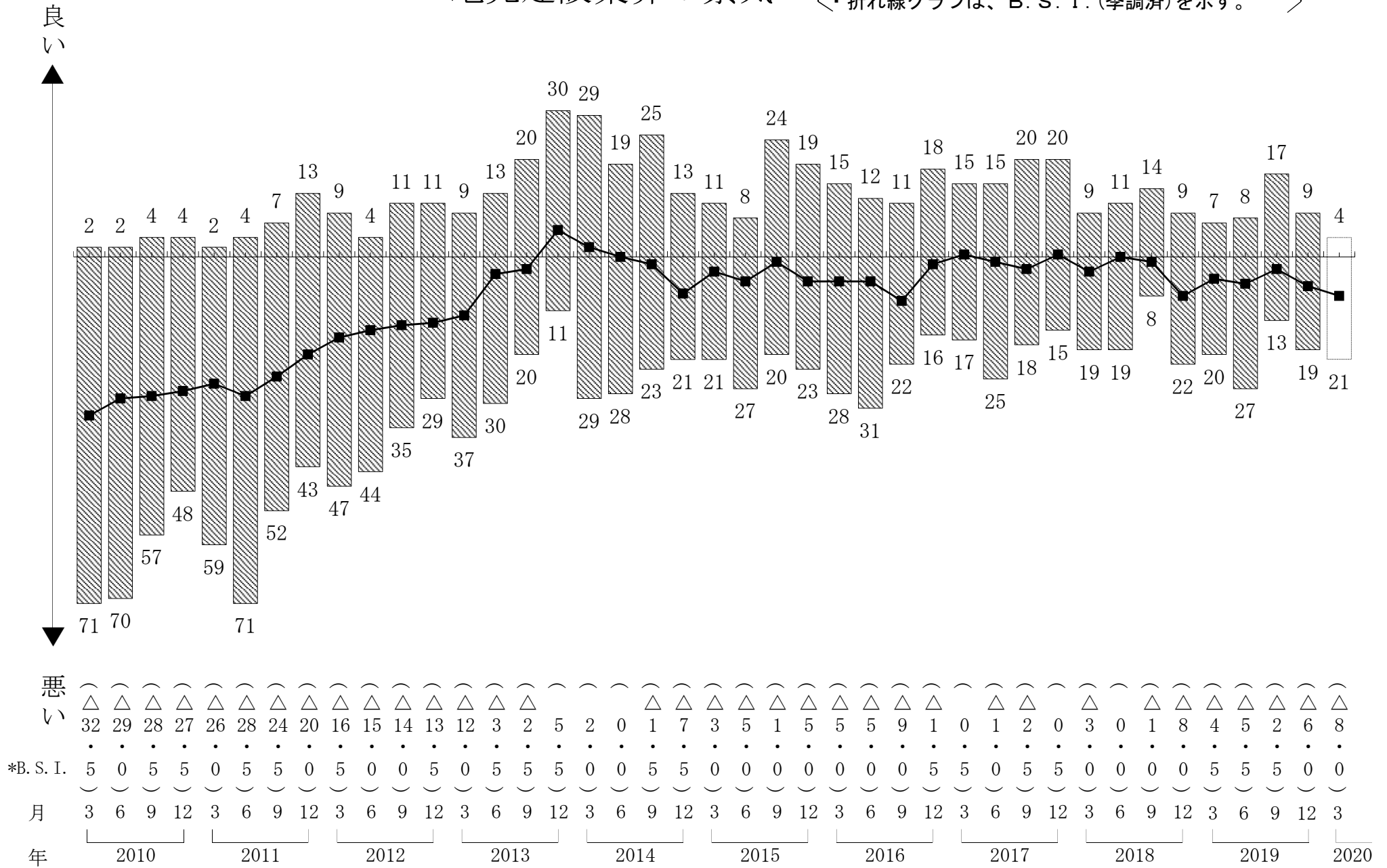
自社の業況

・棒グラフは、回答企業の構成比(%)を示す。
 ・折れ線グラフは、B.S.I.を示す。



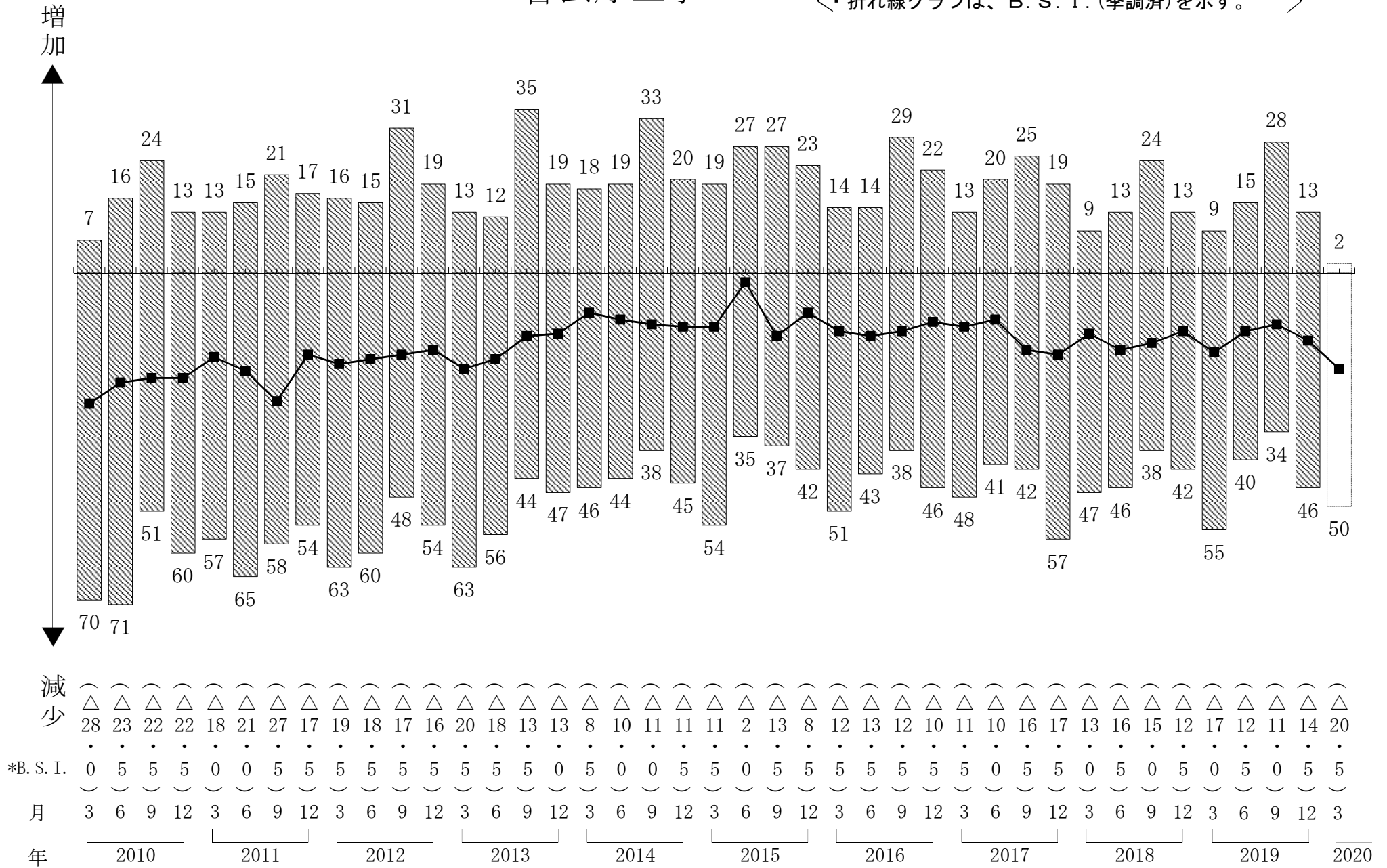
地元建設業界の景気

・棒グラフは、回答企業の構成比(%)を示す。
 ・折れ線グラフは、B.S.I.(季調済)を示す。



官公庁工事

・棒グラフは、回答企業の構成比(%)を示す。
 ・折れ線グラフは、B.S.I.(季調済)を示す。

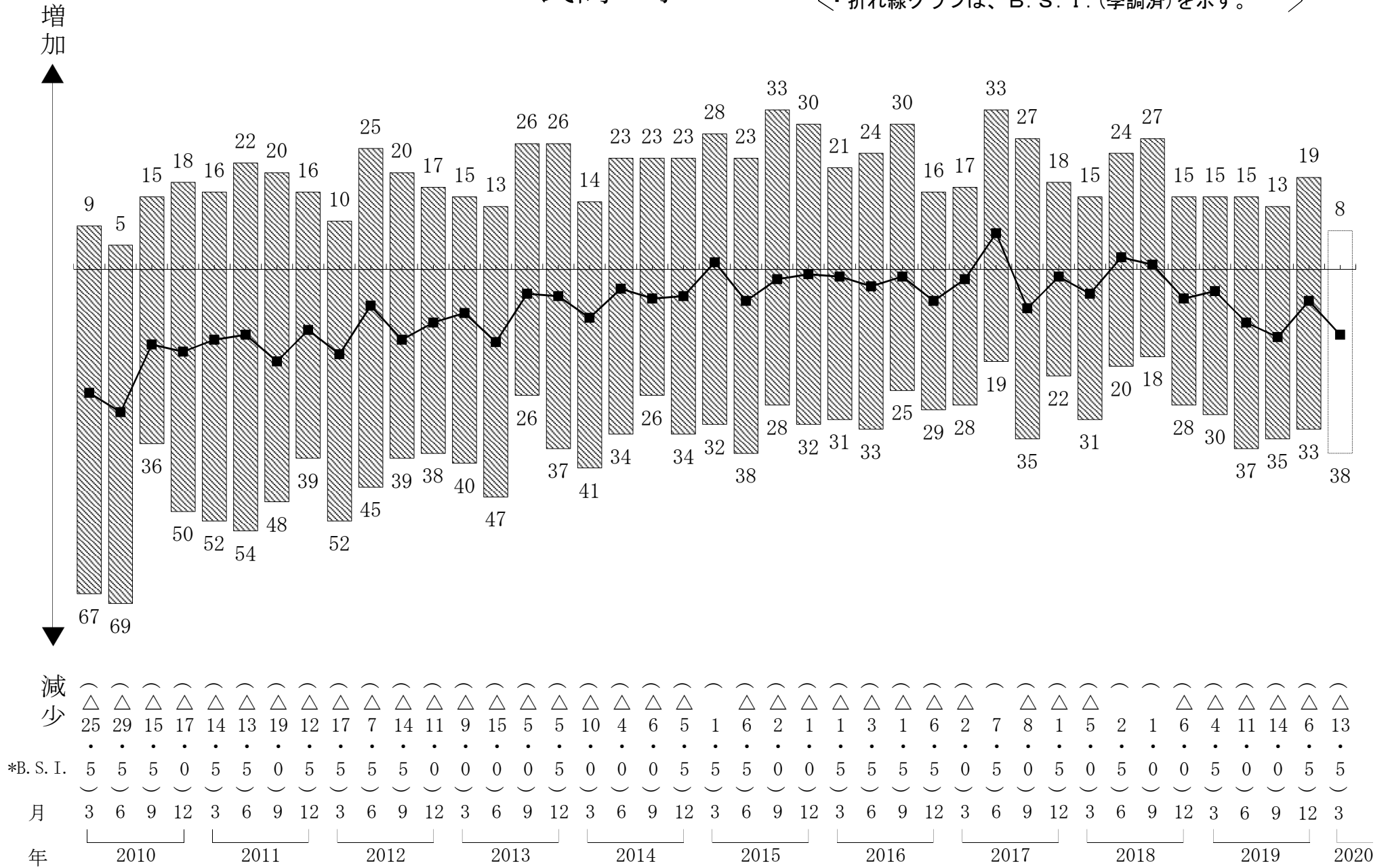


増加
減少

*B. S. I.

民間工事

・棒グラフは、回答企業の構成比(%)を示す。
 ・折れ線グラフは、B.S.I.(季調済)を示す。



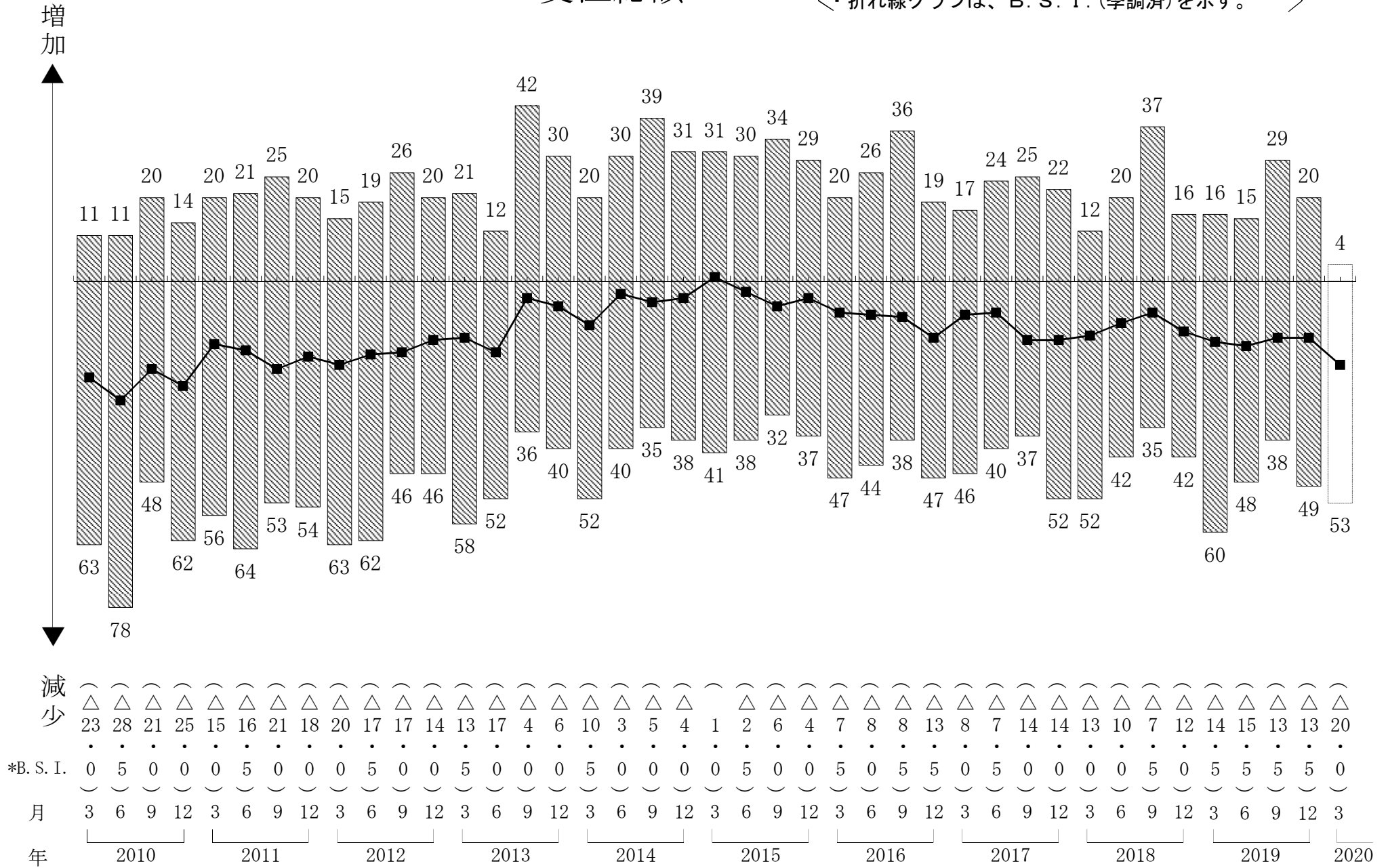
*B. S. I.

減少

増加

受注総額

・棒グラフは、回答企業の構成比(%)を示す。
 ・折れ線グラフは、B.S.I.(季調済)を示す。

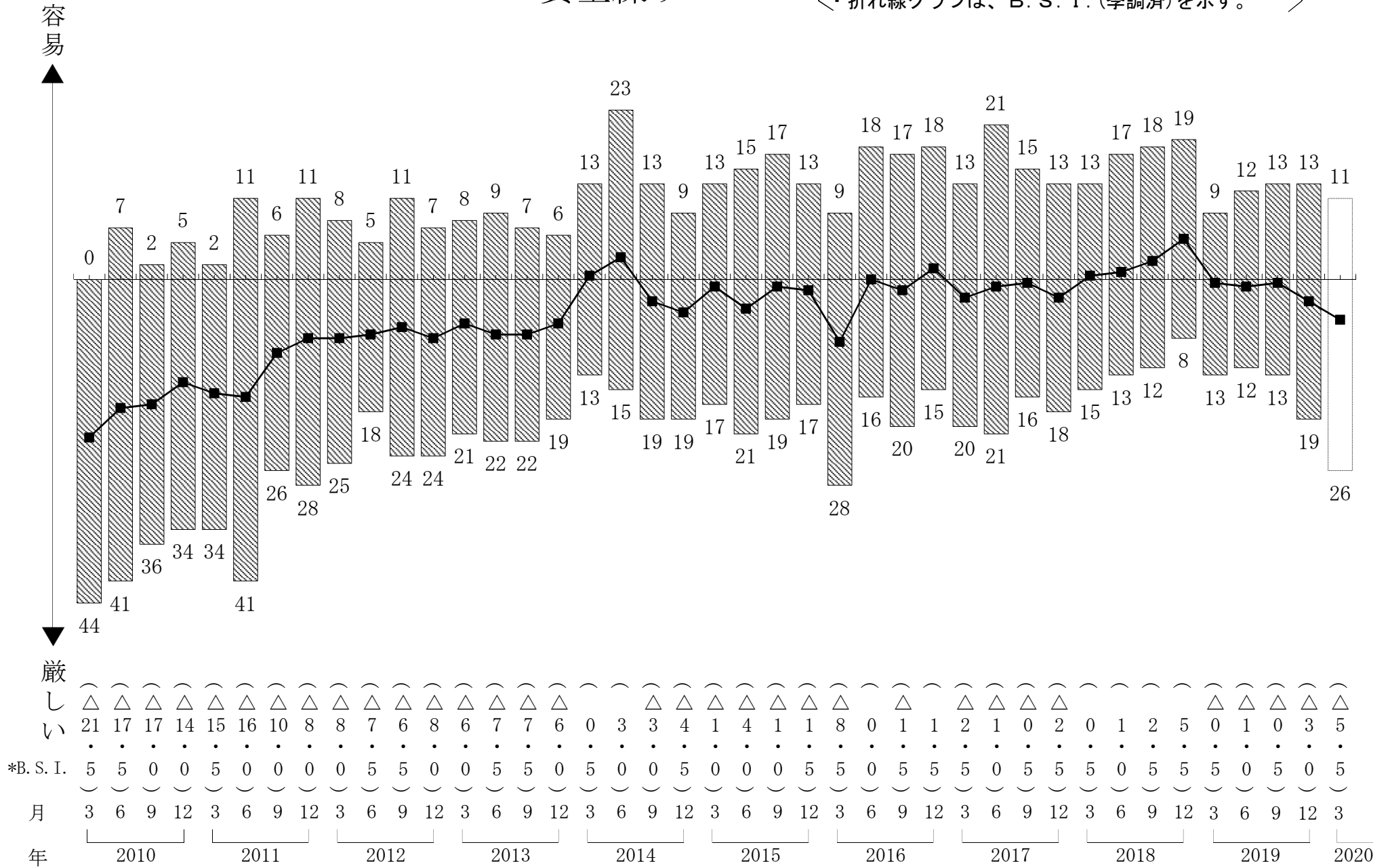


減少

*B. S. I.

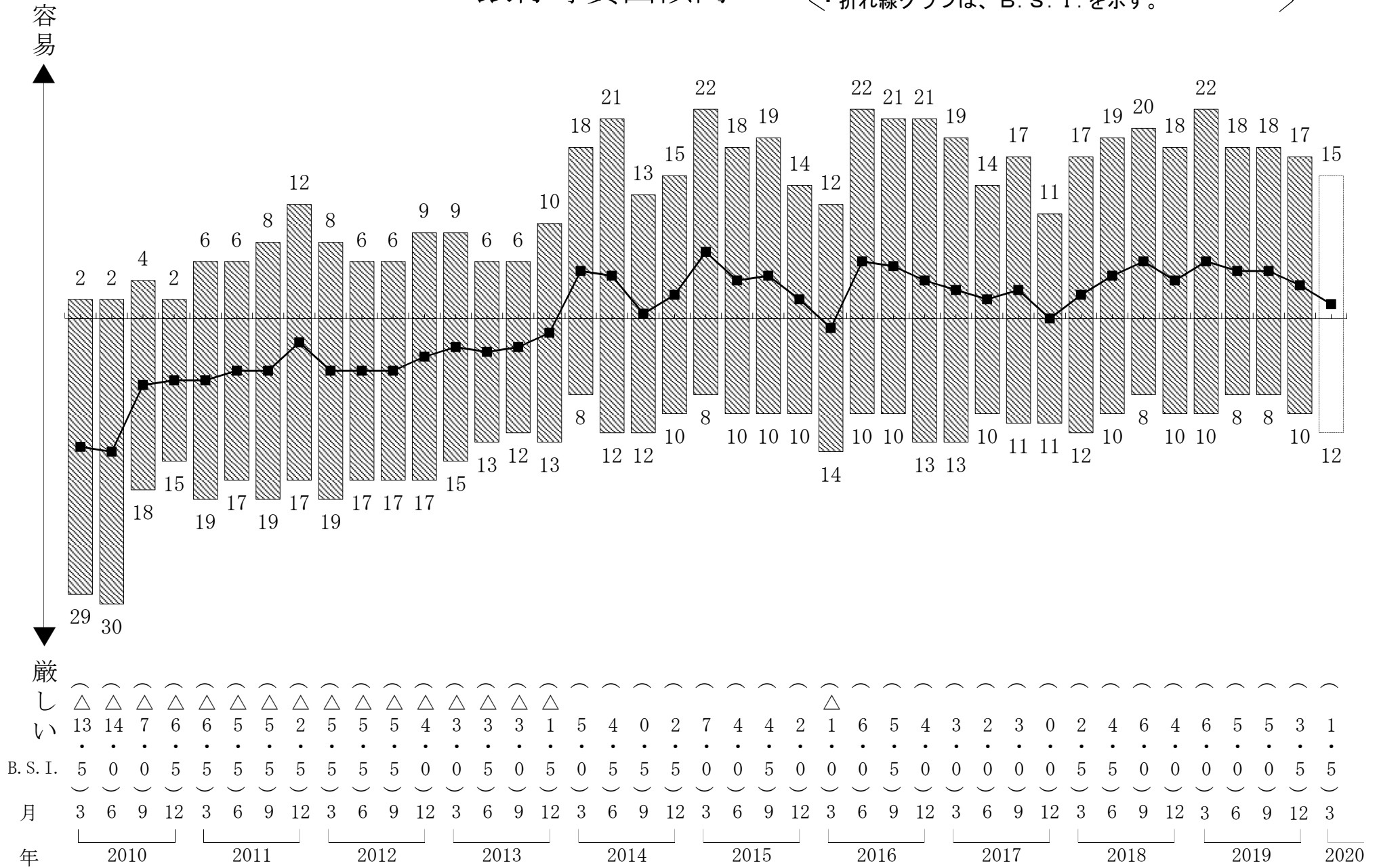
資金繰り

・棒グラフは、回答企業の構成比（%）を示す。
 ・折れ線グラフは、B. S. I. (季調済)を示す。



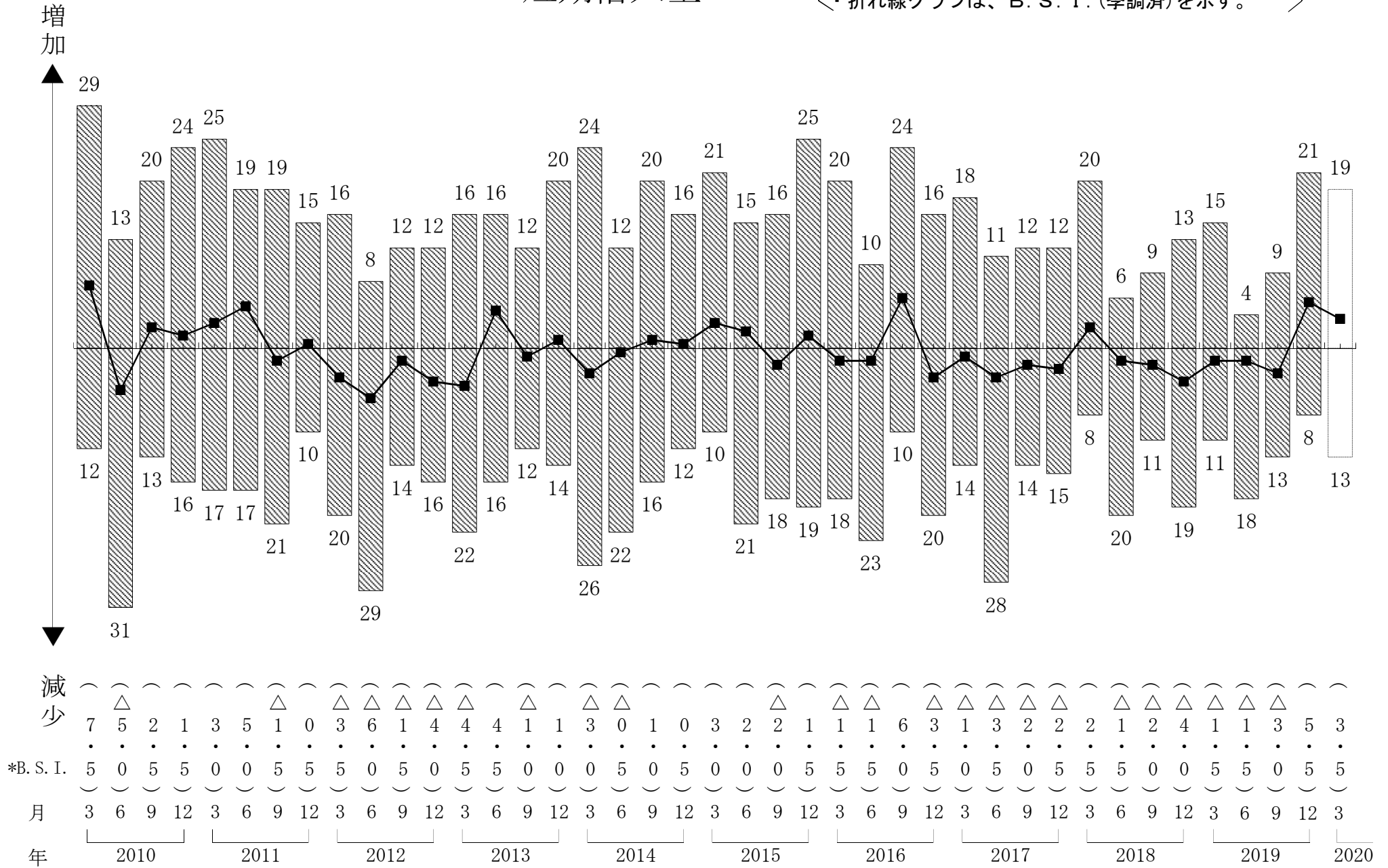
銀行等貸出傾向

・棒グラフは、回答企業の構成比(%)を示す。
 ・折れ線グラフは、B.S.I.を示す。



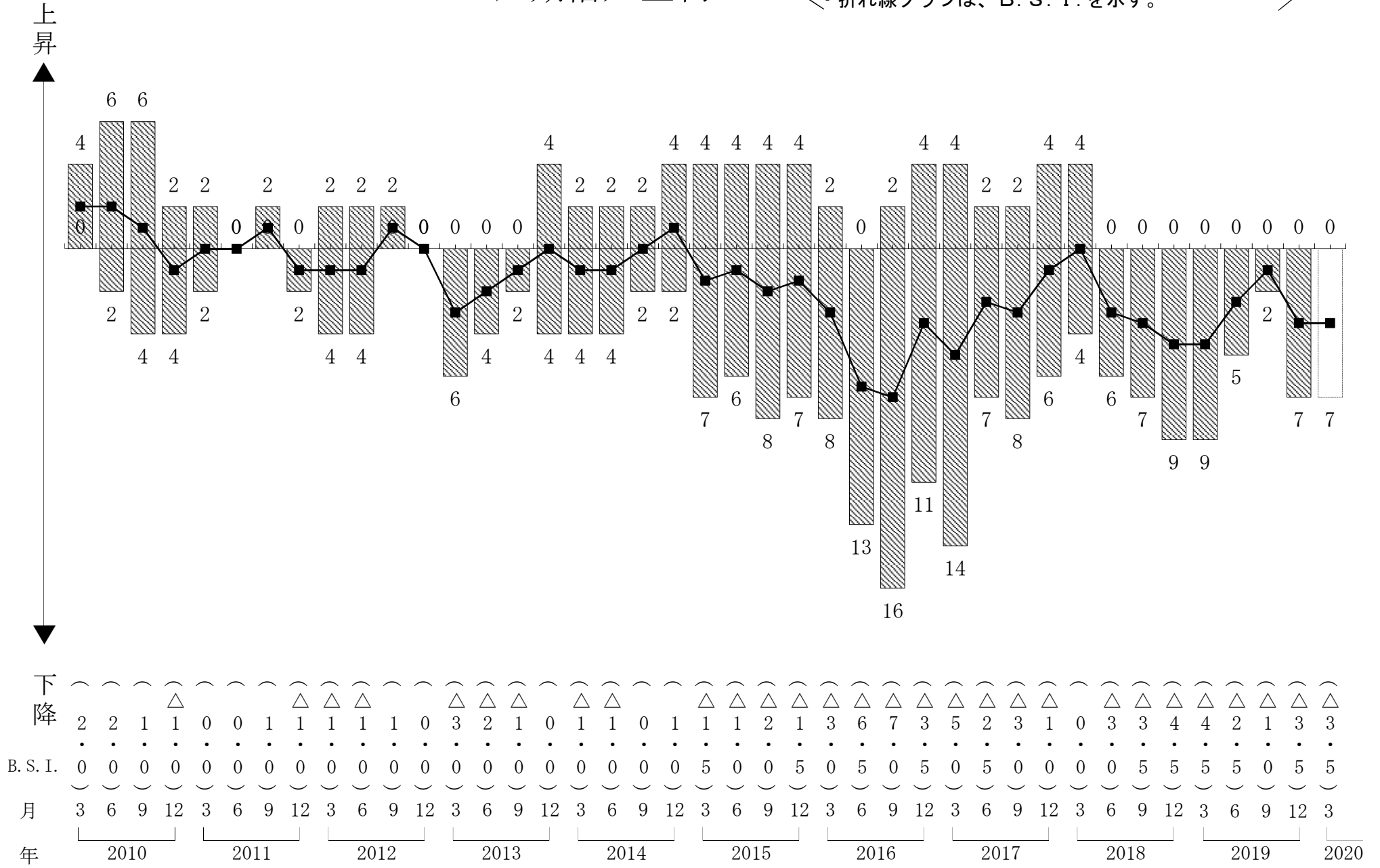
短期借入金

・棒グラフは、回答企業の構成比(%)を示す。
 ・折れ線グラフは、B. S. I. (季調済)を示す。



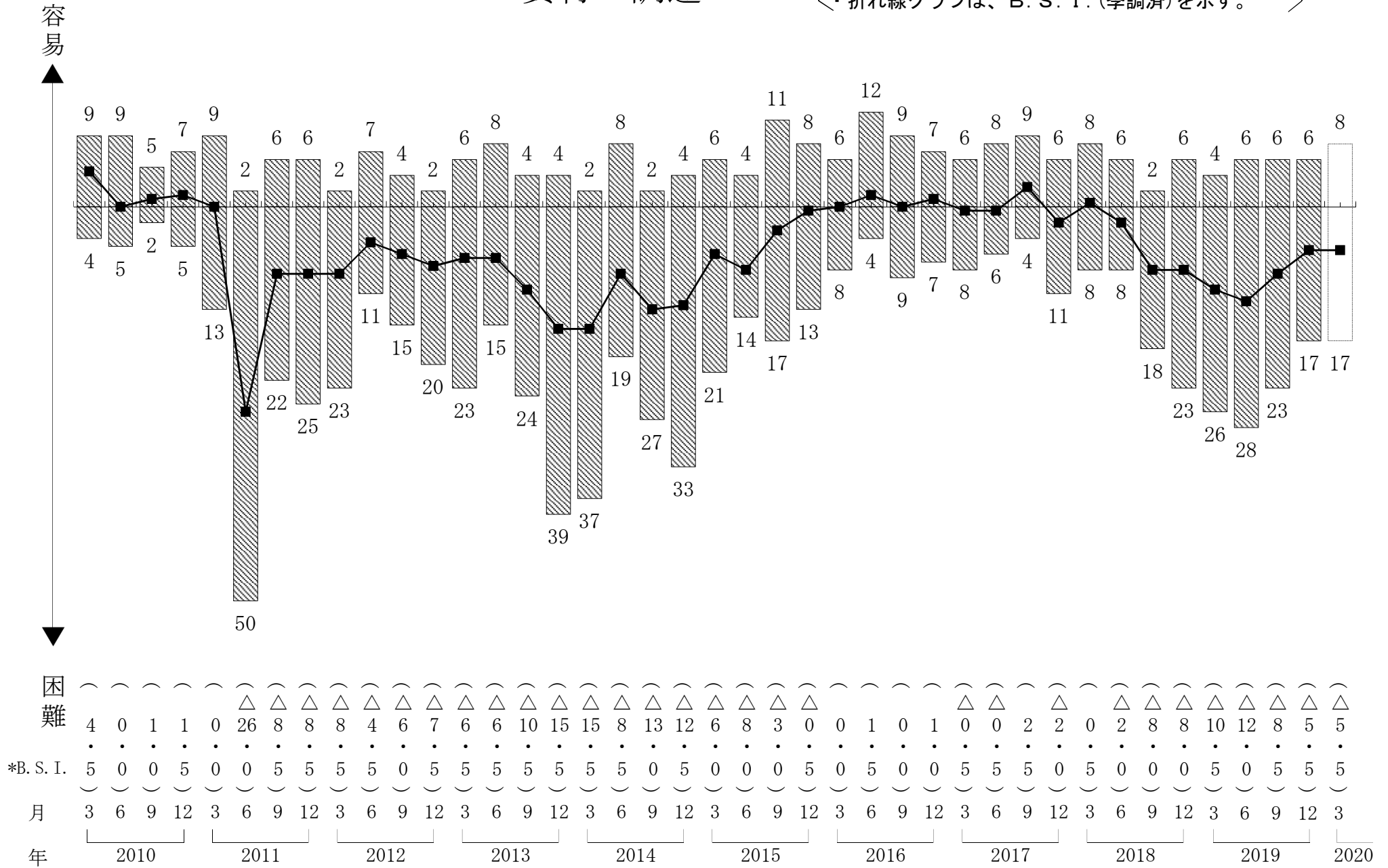
短期借入金利

・棒グラフは、回答企業の構成比(%)を示す。
 ・折れ線グラフは、B. S. I.を示す。



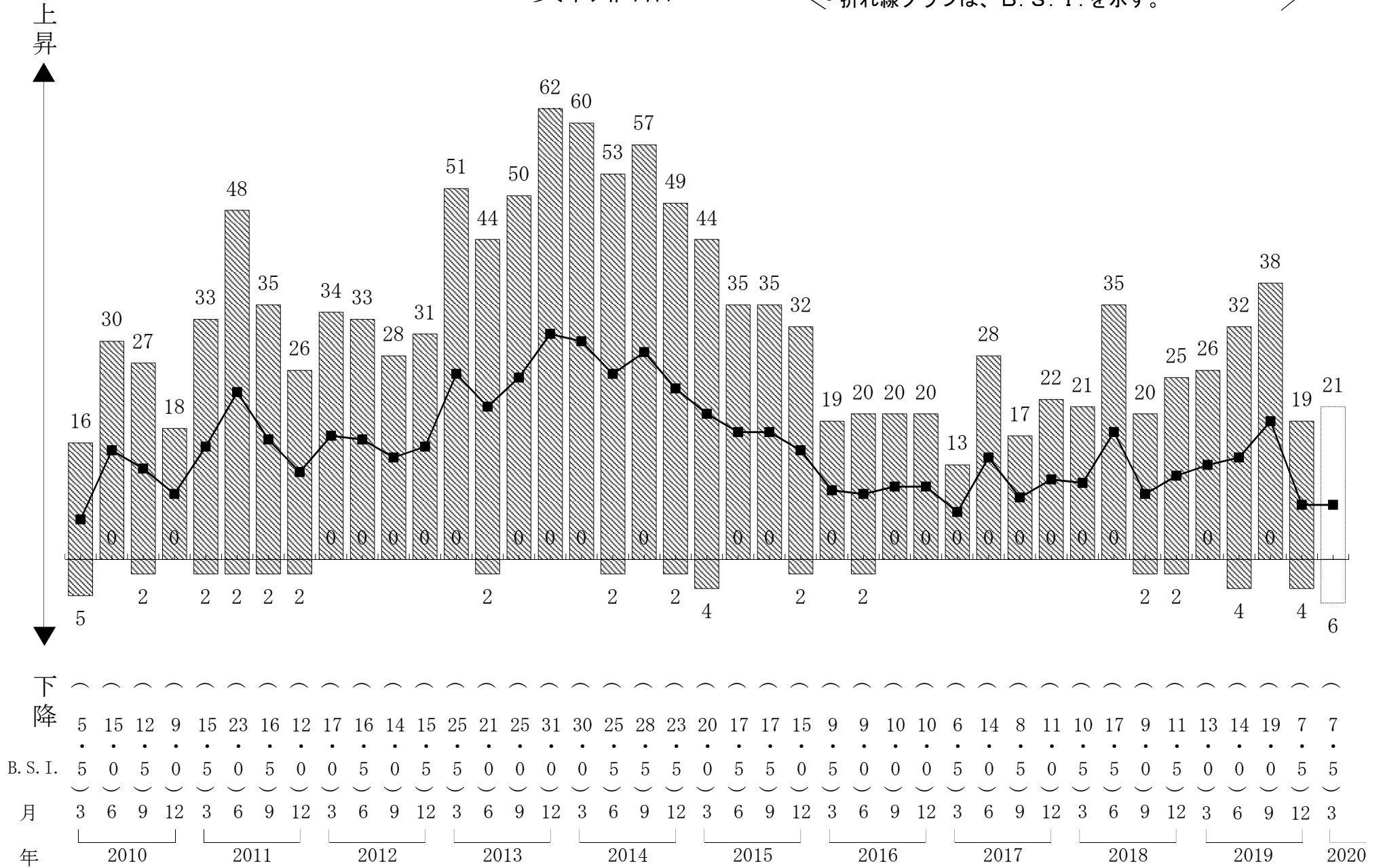
資材の調達

・棒グラフは、回答企業の構成比 (%) を示す。
 ・折れ線グラフは、B. S. I. (季調済) を示す。



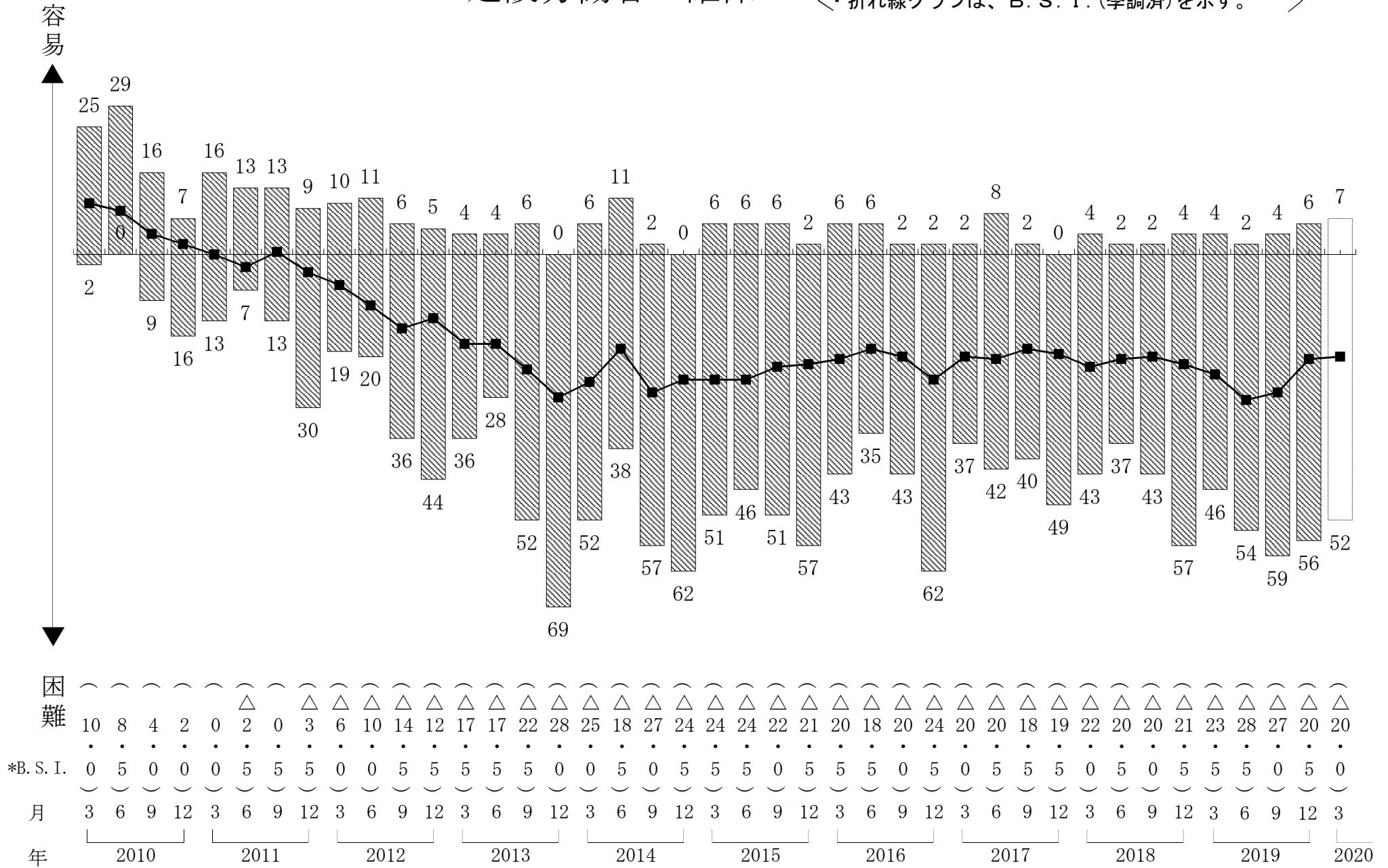
資材価格

・棒グラフは、回答企業の構成比(%)を示す。
 ・折れ線グラフは、B.S.I.を示す。



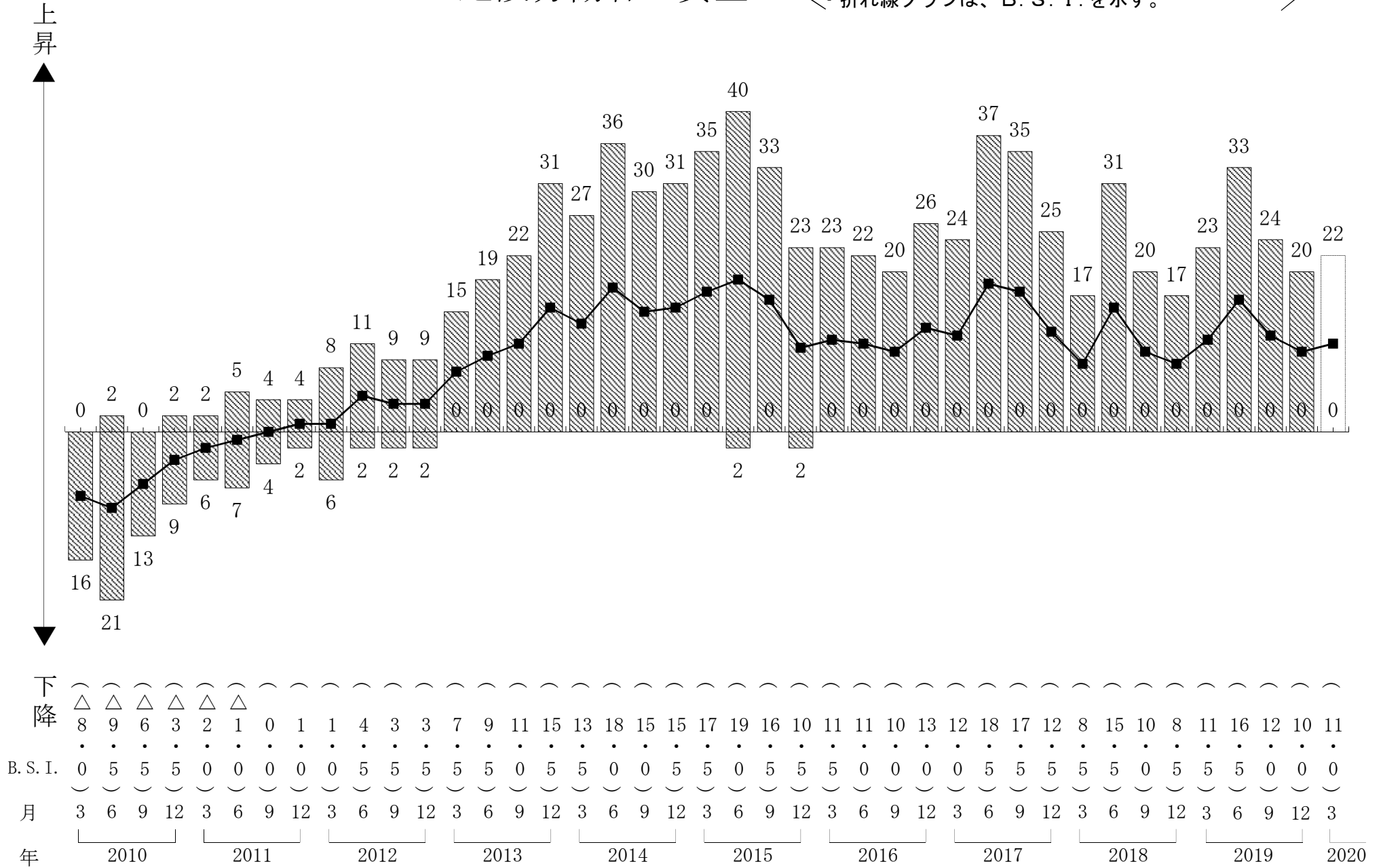
建設労働者の確保

・棒グラフは、回答企業の構成比(%)を示す。
 ・折れ線グラフは、B. S. I. (季調済)を示す。



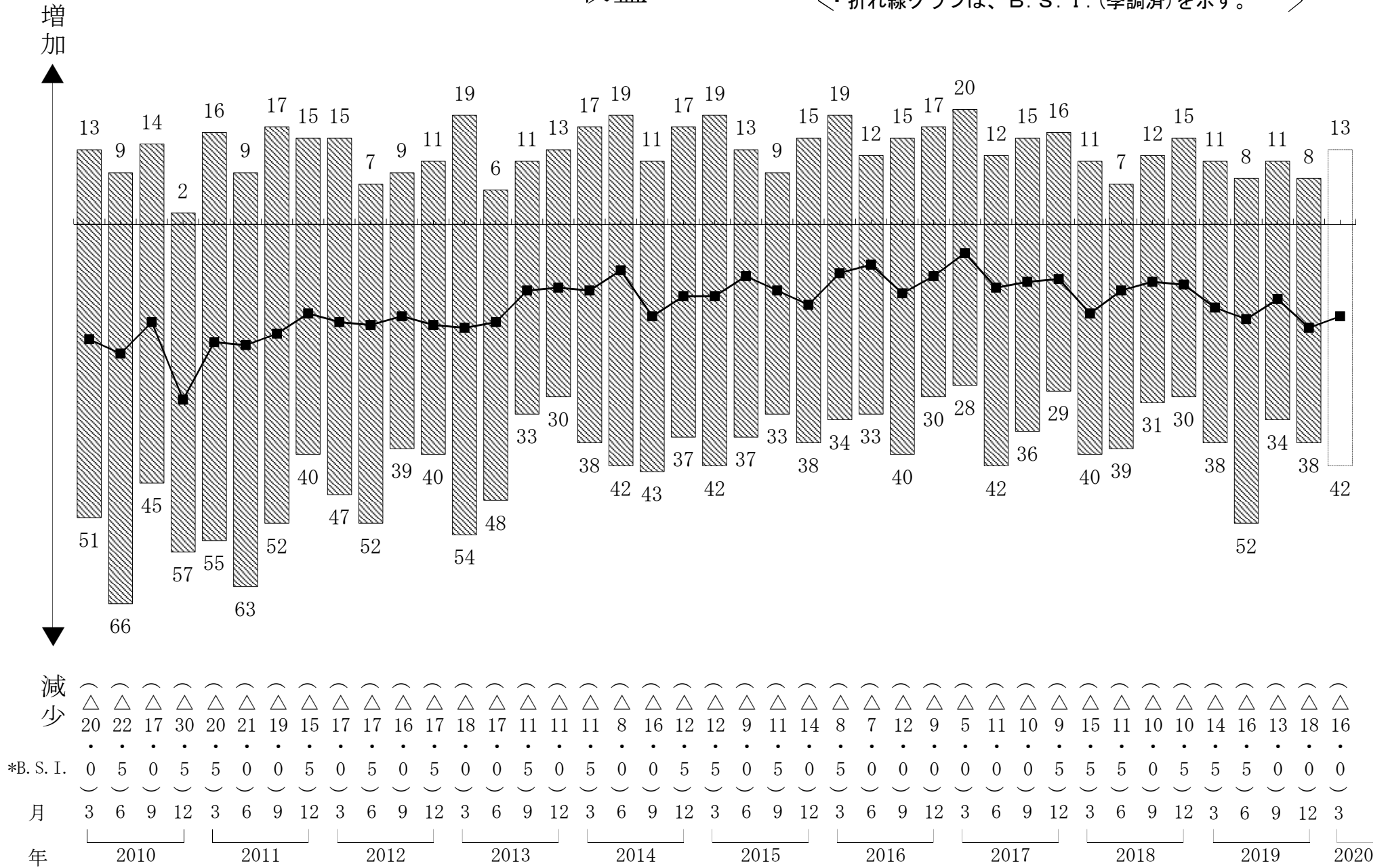
建設労働者の賃金

・棒グラフは、回答企業の構成比(%)を示す。
 ・折れ線グラフは、B.S.I.を示す。



収益

・棒グラフは、回答企業の構成比(%)を示す。
 ・折れ線グラフは、B.S.I.(季調済)を示す。

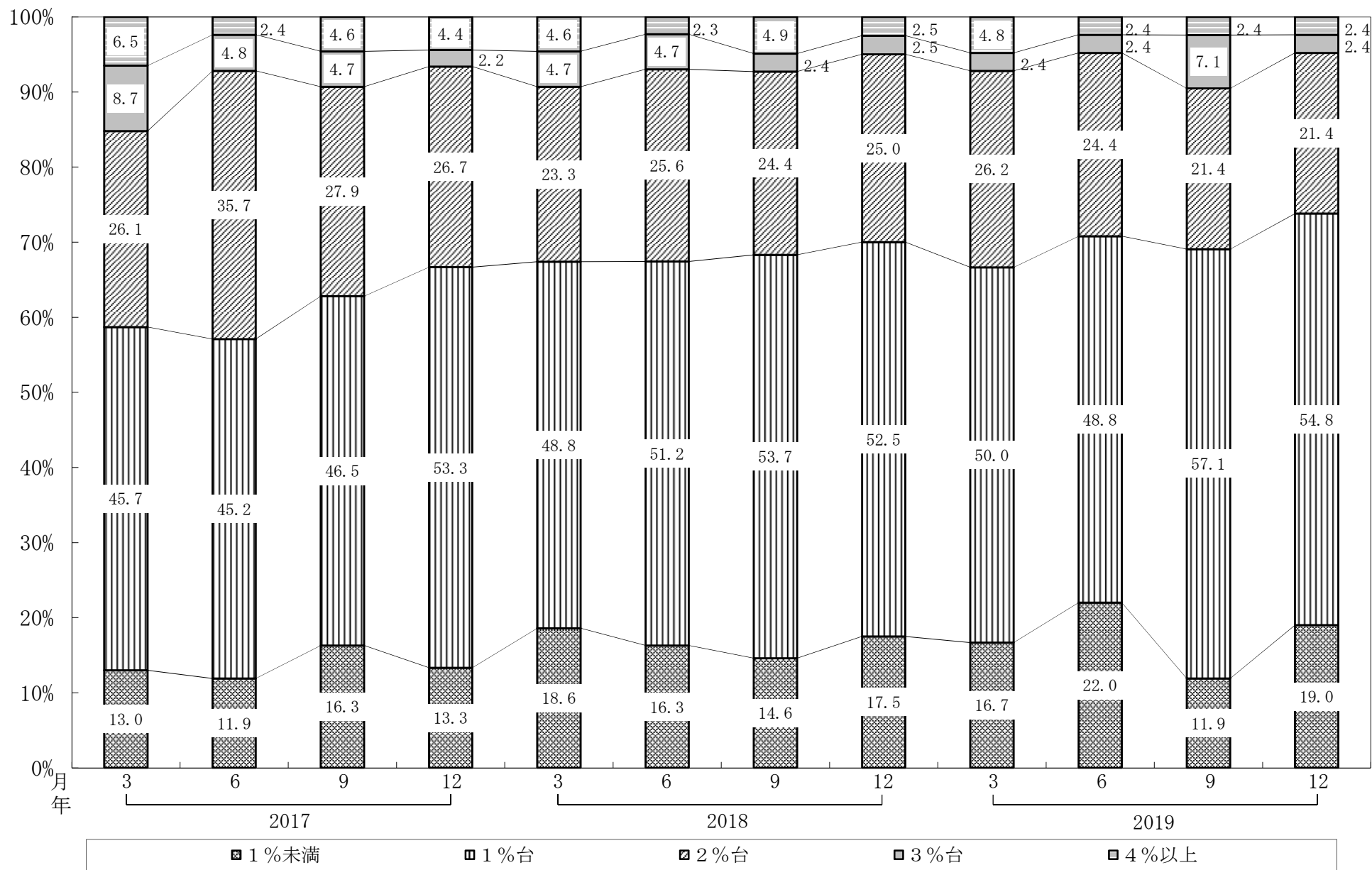


増加

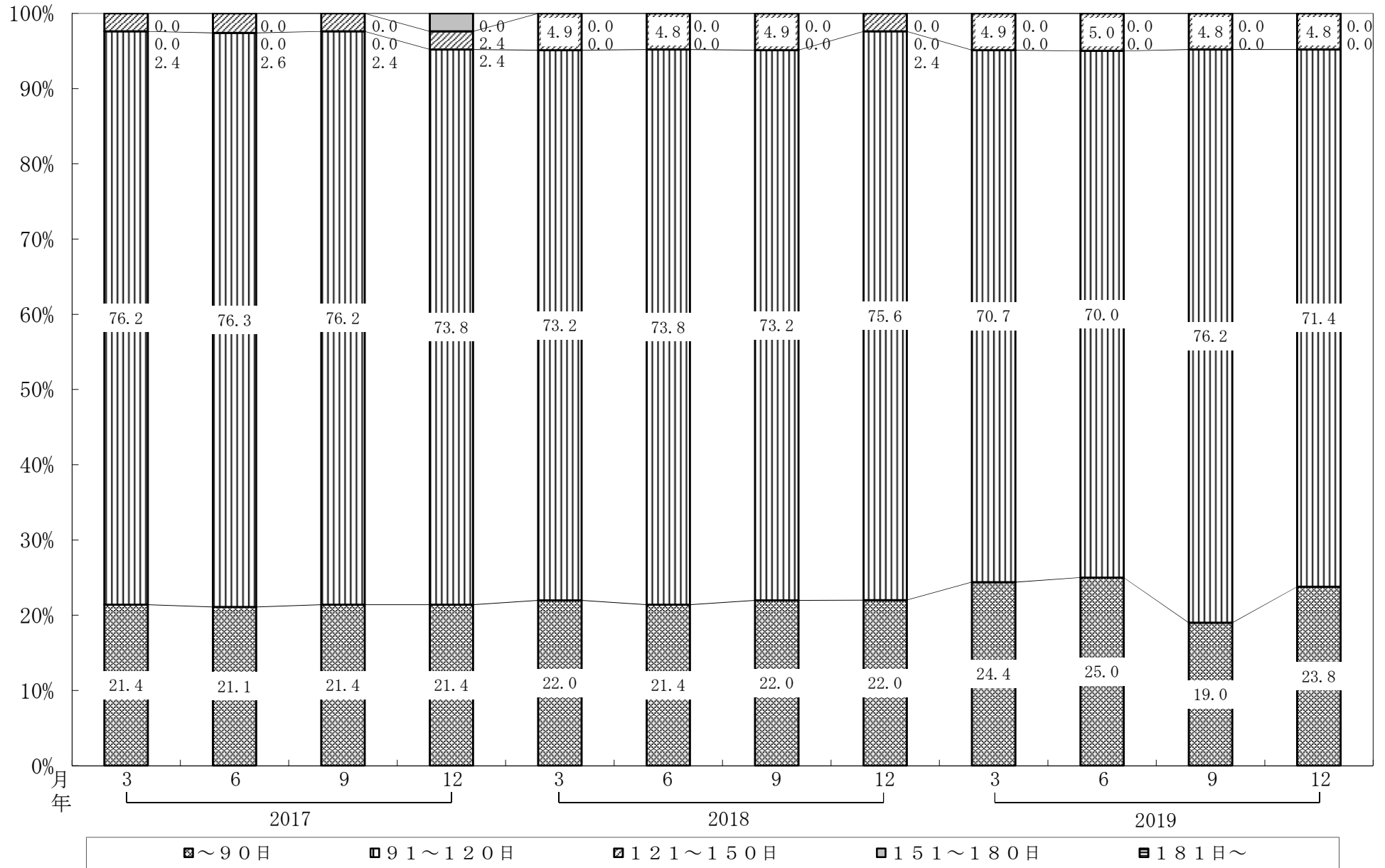
減少

*B. S. I.

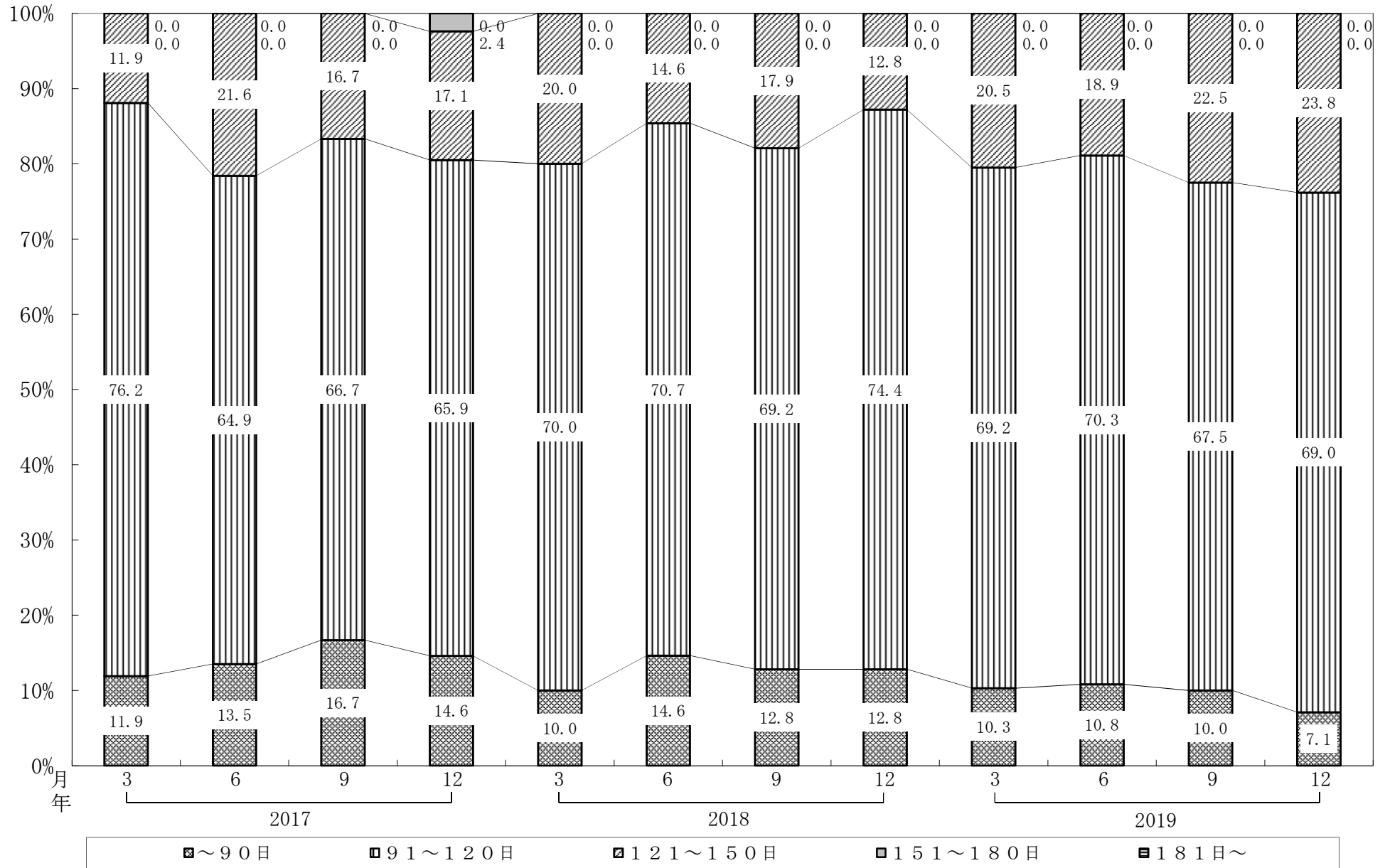
短期借入金利率の状況



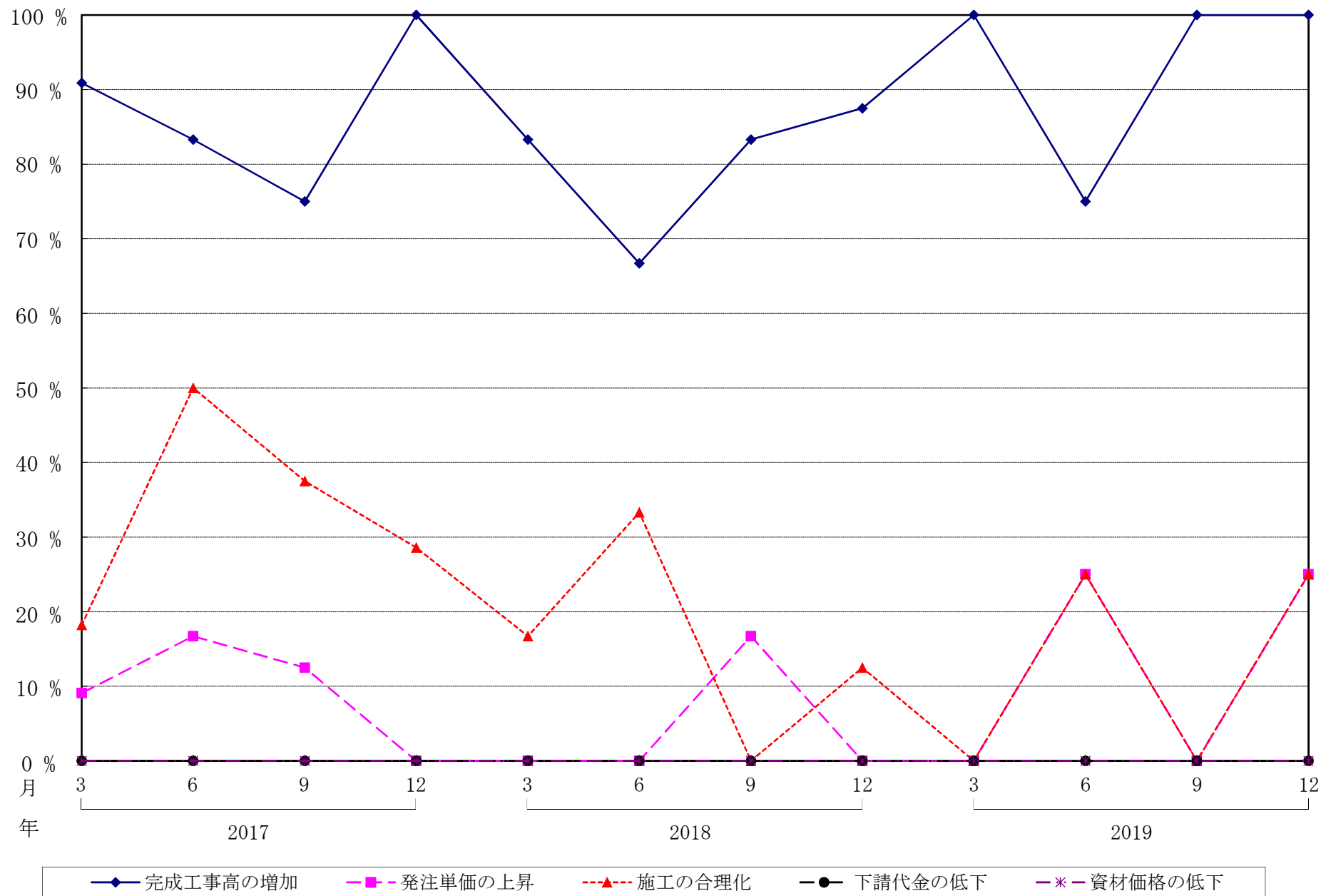
支払手形の平均サイト



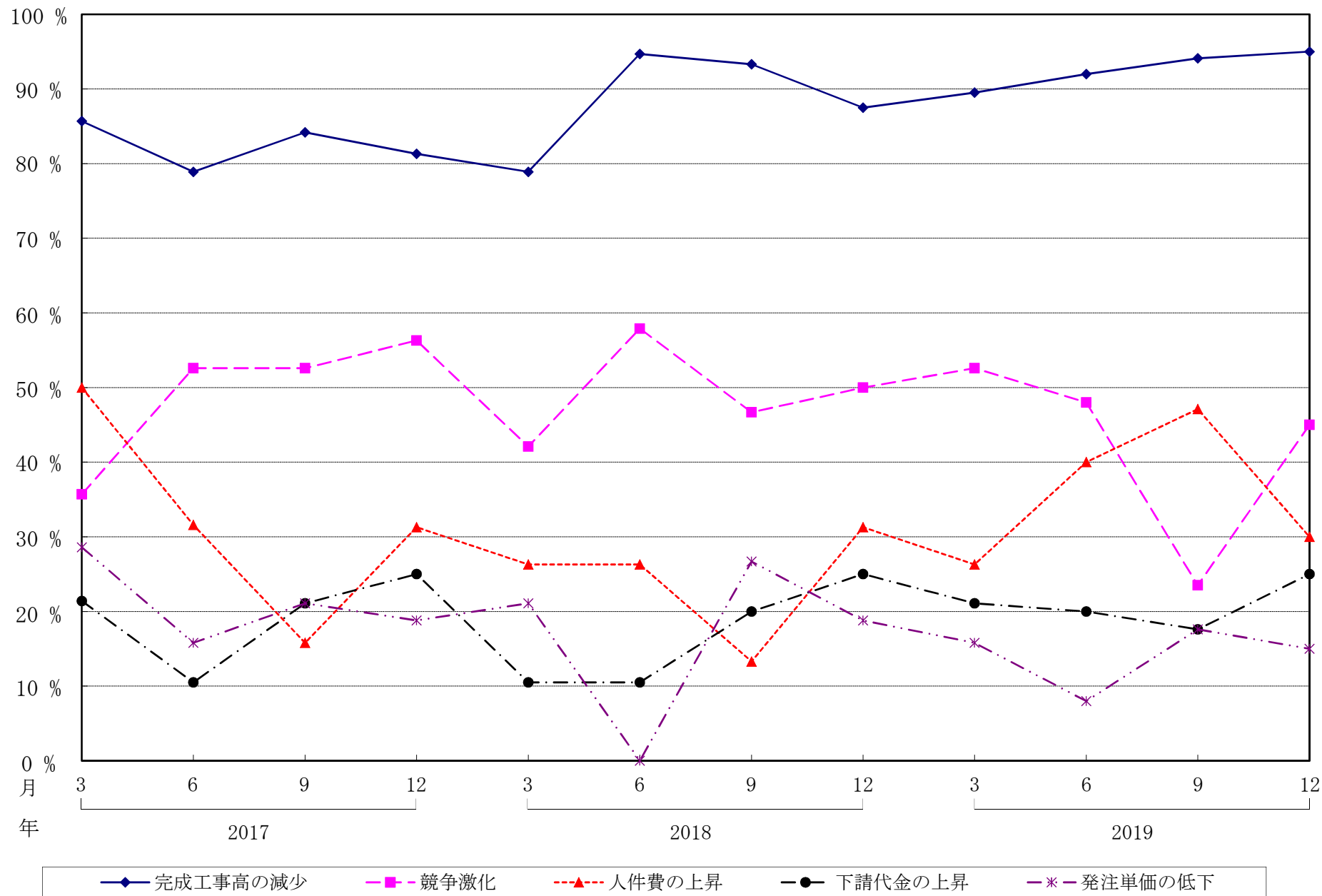
受取手形の平均サイト



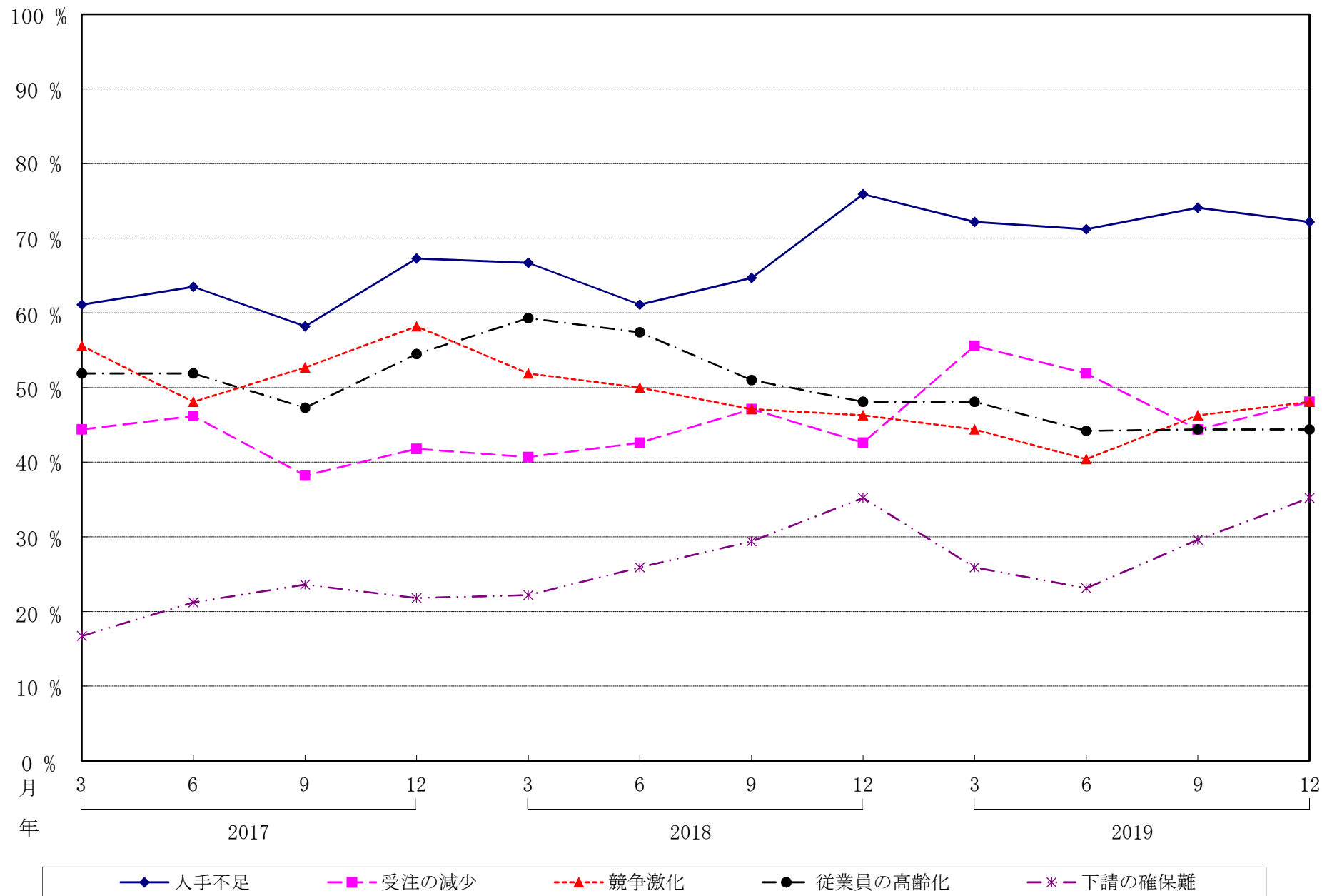
収益増加・減少の理由（増加）



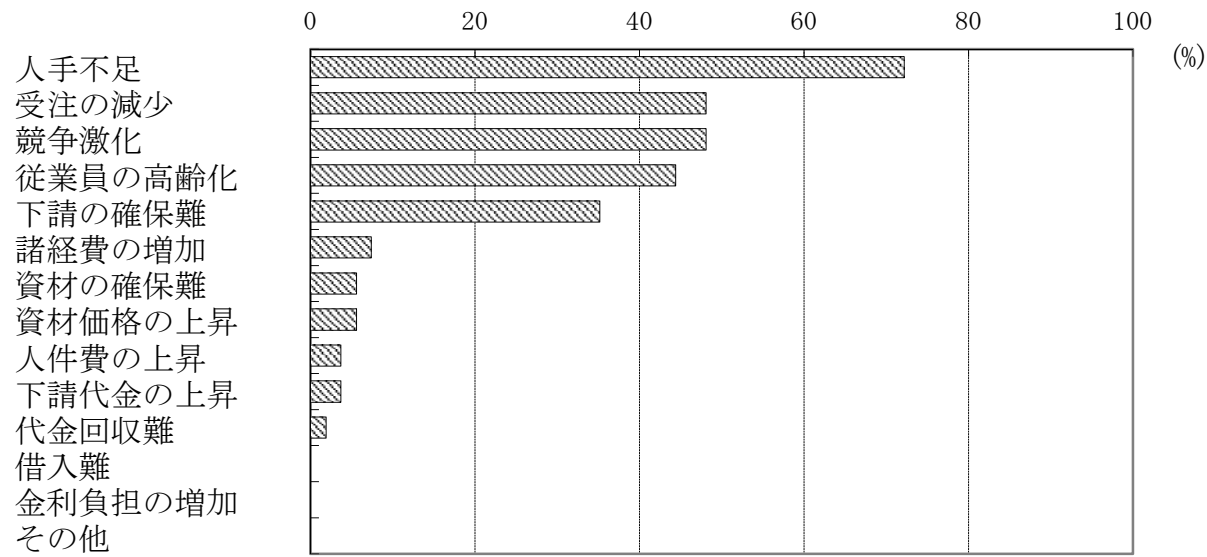
収益増加・減少の理由（減少）



経営上の問題点



今期の経営上の問題点



(令和元年度第3回)

回 答 企 業 数

青森

	合 計	業 種 別				完 工 高 別					資 本 金 別				
		土 木	建 築	土木・建築	設 備	3億円未満	5億円未満	10億円未満	30億円未満	30億円以上	個 人	1千万円未満	5千万円未満	1億円未満	1億円以上
津 軽	32 (59.3)	10	13	3	6	8	3	8	10	3	0	2	22	6	2
南 部	22 (40.7)	9	6	5	2	0	3	5	6	8	0	0	9	11	2
計	54 (100.0)	19 (35.2)	19 (35.2)	8 (14.8)	8 (14.8)	8 (14.8)	6 (11.1)	13 (24.1)	16 (29.6)	11 (20.4)	0 (0.0)	2 (3.7)	31 (57.4)	17 (31.5)	4 (7.4)

建設業景況調査データ表

(令和元年度第3回)

<今期の動向-1>

青 森

			全体	地区別			業種別				完工高別					資本金別				
				津軽	南部	土木	建築	土木・建築	設備	3億 円未満	5億 円未満	10億 円未満	30億 円未満	30億 円以上	個人	1千万 円未満	5千万 円未満	1億 円未満	1億 円以上	
業 況 等	自社の業況	良 い	19.0	22.0	14.0	11.0	21.0	25.0	25.0	13.0	33.0	23.0	6.0	27.0			29.0	6.0		
		悪 い	31.0	34.0	27.0	32.0	37.0	38.0	13.0	50.0	15.0	44.0	36.0			50.0	23.0	47.0	25.0	
		BSI	-6.0	-6.0	-6.5	-10.5	-8.0	-6.5	6.0	-18.5	16.5	4.0	-19.0	-4.5		-25.0	3.0	-20.5	-12.5	
	* 地元建設業界の景気	良 い	9.0	13.0	5.0	5.0	11.0	13.0	13.0			8.0	6.0	18.0			13.0	6.0		
		悪 い	19.0	19.0	18.0	21.0	17.0	38.0		14.0		23.0	19.0	27.0			50.0	10.0	29.0	25.0
		BSI	-6.0	-5.0	-9.0	-10.0	-3.5	-10.5	-0.5	-6.5	-1.5	-8.0	-9.5	-3.5		-24.5	-0.5	-13.5	-11.5	
受 注 の 状 況	* 官公庁工事	増 加	13.0	7.0	23.0	16.0	18.0	13.0			25.0	19.0	9.0			17.0	6.0	25.0		
		減 少	46.0	47.0	45.0	58.0	53.0	25.0	25.0	38.0	40.0	58.0	50.0	36.0			50.0	41.0	53.0	50.0
		BSI	-14.5	-20.0	-7.0	-17.0	-19.0	-11.0	-4.5	-16.0	-18.0	-12.5	-16.5	-6.5		-27.0	-11.5	-21.5	-9.0	
	* 民間工事	増 加	19.0	10.0	33.0	17.0	22.0	13.0	25.0			33.0	27.0	13.0	27.0			17.0	18.0	50.0
		減 少	33.0	39.0	24.0	28.0	39.0	25.0	38.0	38.0	33.0	27.0	38.0	27.0			50.0	31.0	41.0	
		BSI	-6.5	-13.5	3.5	-4.5	-8.5	-7.5	-9.5	-21.0	-6.5	-0.5	-10.0	3.0		-23.5	-8.0	-7.5	20.0	
* 受注総額	増 加	20.0	10.0	32.0	16.0	18.0	14.0	38.0			20.0	33.0	19.0	20.0			25.0	12.0	25.0	
	減 少	49.0	55.0	41.0	47.0	65.0	43.0	25.0	50.0	20.0	50.0	56.0	50.0			50.0	43.0	59.0	50.0	
	BSI	-13.5	-21.5	-2.0	-13.0	-23.5	-11.0	4.0	-23.5	-3.5	-6.5	-17.5	-7.5		-27.0	-10.0	-18.5	-10.5		
金 融 資 金 繰 り の 状 況	* 資金繰り	容 易	13.0	16.0	9.0	11.0	11.0	13.0	25.0	13.0	33.0	8.0		27.0			16.0	12.0		
		厳 しい	19.0	19.0	18.0	26.0	16.0	25.0		50.0		23.0	13.0	9.0			100.0	13.0	24.0	
		BSI	-3.0	-2.5	-4.0	-7.0	-3.5	-6.0	11.0	-17.5	15.0	-8.5	-7.0	8.5		-55.0	0.0	-5.5		
	銀行等貸出傾向	容 易	17.0	13.0	24.0	22.0	11.0	25.0	14.0			40.0	17.0	45.0			17.0	18.0	25.0	
		厳 しい	10.0	13.0	5.0	6.0	11.0	25.0		25.0		8.0	13.0			100.0	18.0			
		BSI	3.5	0.0	9.5	8.0	0.0	0.0	7.0	-12.5	20.0	4.5	-6.5	22.5		-50.0	8.5	0.0	12.5	
* 短期借入金	増 加	21.0	14.0	32.0	33.0	17.0	13.0	14.0	29.0	25.0	27.0	20.0	9.0			23.0	19.0	25.0		
	減 少	8.0	14.0		17.0	13.0			14.0	25.0		7.0	9.0			50.0	8.0	6.0		
	BSI	5.5	2.0	11.0	11.5	1.0	0.0	5.5	6.0	4.0	11.5	5.0	-4.0		-19.5	6.5	4.5	8.5		
短期借入金金利	上 昇																			
	下 降	7.0	4.0	11.0		12.0	17.0				9.0	7.0	10.0			4.0	13.0			
	BSI	-3.5	-2.0	-5.5		-6.0	-8.5				-4.5	-3.5	-5.0			-2.0	-6.5			
資 材 ・ 労 務 の 状 況	* 資材の調達	容 易	6.0	6.0	5.0	5.0	5.0		13.0		17.0	15.0					10.0			
		困 難	17.0	10.0	27.0	5.0	32.0	29.0		14.0		8.0	25.0	27.0			6.0	29.0	50.0	
		BSI	-5.5	-2.0	-9.5	2.0	-14.0	-14.5	7.0	-6.0	11.0	4.0	-10.5	-15.5			3.0	-13.0	-24.5	
	資材価格	上 昇	19.0	19.0	18.0	5.0	37.0	14.0	13.0			33.0	8.0	19.0	36.0			16.0	18.0	50.0
		下 降	4.0	3.0	5.0	5.0	5.0					8.0	6.0				3.0	6.0		
		BSI	7.5	8.0	6.5	0.0	16.0	7.0	6.5			16.5	0.0	6.5	18.0			6.5	6.0	25.0
* 建設労働者の確保	容 易	6.0	9.0			11.0		13.0			15.0		9.0			10.0				
	困 難	56.0	47.0	68.0	63.0	42.0	75.0	50.0	75.0	50.0	31.0	50.0	82.0			50.0	45.0	71.0	75.0	
	BSI	-20.5	-15.5	-29.0	-27.0	-13.5	-34.0	-7.5	-33.0	-18.5	0.5	-20.5	-36.0		-17.5	-13.0	-32.0	-33.0		
建設労働者の賃金	上 昇	20.0	19.0	23.0	21.0	16.0	25.0	25.0	13.0	17.0	15.0	19.0	36.0			19.0	24.0	25.0		
	下 降																			
	BSI	10.0	9.5	11.5	10.5	8.0	12.5	12.5	6.5	8.5	7.5	9.5	18.0			9.5	12.0	12.5		
* 収益	増 加	8.0	6.0	9.0	11.0	5.0	13.0				17.0	15.0	6.0			10.0		25.0		
	減 少	38.0	39.0	36.0	42.0	43.0	13.0		43.0	17.0	23.0	50.0	45.0			35.0	47.0	25.0		
	BSI	-18.0	-19.0	-14.0	-19.0	-19.0	-22.5	-7.5	-24.0	-8.5	-9.0	-24.0	-19.0			-18.5	-18.0	-8.0		

(*のBSIは季節調整済データ)

建設業景況調査データ表

(令和元年度第3回)

< 来期の見通し >

青 森

			全体	地区別		業種別				完工高別					資本金別				
				津軽	南部	土木	建築	土木・建築	設備	3億 円未満	5億 円未満	10億 円未満	30億 円未満	30億 円以上	個人	1千万 円未満	5千万 円未満	1億 円未満	1億 円以上
業 況 等	自社の業況	良 い	15.0	16.0	14.0	11.0	21.0	25.0	13.0	33.0	15.0	6.0	18.0			23.0	6.0		
		悪 い	37.0	34.0	41.0	26.0	47.0	63.0	13.0	50.0	33.0	23.0	50.0	27.0	100.0	29.0	47.0	25.0	
		BSI	-11.0	-9.0	-13.5	-7.5	-13.0	-31.5	6.0	-18.5	0.0	-4.0	-22.0	-4.5	-50.0	-3.0	-20.5	-12.5	
	* 地元建設業界の景気	良 い	4.0	3.0	5.0		6.0	13.0		33.0						7.0			
	悪 い	21.0	19.0	23.0	11.0	33.0	38.0		14.0	17.0	15.0	31.0	18.0	50.0	13.0	29.0	25.0		
	BSI	-8.0	-7.5	-8.5	-6.0	-11.5	-17.0	4.5	-6.0	2.0	-5.0	-14.0	-11.5	-24.5	-2.0	-13.5	-11.0		
受 注 の 状 況	* 官公庁工事	増 加	2.0	3.0		5.0					8.0							25.0	
		減 少	50.0	40.0	64.0	53.0	65.0	38.0	25.0	38.0	40.0	50.0	69.0	36.0	50.0	52.0	53.0	25.0	
		BSI	-20.5	-17.5	-26.0	-21.5	-27.0	-18.5	-8.5	-11.0	-15.5	-17.0	-32.0	-15.5	-26.5	-17.5	-25.5	-6.0	
	* 民間工事	増 加	8.0	6.0	10.0	17.0	6.0			13.0	17.0	9.0		9.0		14.0			
	減 少	38.0	42.0	33.0	28.0	56.0	25.0	38.0	38.0	33.0	45.0	50.0	18.0	50.0	38.0	41.0	25.0		
	BSI	-13.5	-17.0	-10.5	-7.0	-21.0	-11.5	-15.0	-14.0	-7.0	-14.0	-21.5	-5.5	-21.5	-11.0	-18.5	-10.0		
	* 受注総額	増 加	4.0	7.0		5.0	6.0			8.0		10.0			4.0		25.0		
	減 少	53.0	45.0	64.0	53.0	59.0	57.0	38.0	38.0	40.0	67.0	63.0	40.0	50.0	57.0	53.0	25.0		
	BSI	-20.0	-17.5	-26.0	-21.0	-22.0	-25.0	-16.0	-13.5	-13.0	-24.0	-28.5	-12.5	-26.5	-18.5	-24.5	-0.5		
金 融 資 金 繰 り の 状 況	* 資金繰り	容 易	11.0	16.0	5.0	11.0	11.0	25.0	13.0	33.0	8.0		18.0			16.0	6.0		
		厳 しい	26.0	19.0	36.0	32.0	26.0	38.0		50.0	17.0	23.0	25.0	18.0	100.0	19.0	35.0		
		BSI	-5.5	-1.0	-11.0	-5.0	-5.5	-21.0	13.0	-19.0	8.0	-3.5	-9.5	-1.5	-53.5	1.0	-12.5		
	銀行等貸出傾向	容 易	15.0	13.0	19.0	22.0	11.0	13.0	14.0		40.0	17.0	36.0			17.0	12.0	25.0	
	厳 しい	12.0	13.0	10.0	6.0	11.0	38.0		25.0	8.0	13.0	9.0		100.0	24.0				
	BSI	1.5	0.0	4.5	8.0	0.0	-12.5	7.0	-12.5	20.0	4.5	-6.5	13.5	-50.0	8.5	-6.0	12.5		
	* 短期借入金	増 加	19.0	10.0	32.0	33.0	11.0	13.0	14.0	29.0	50.0	18.0	13.0	9.0		23.0	19.0		
	減 少	13.0	21.0		7.0	22.0	13.0		14.0	25.0		20.0	9.0	50.0	12.0	6.0	25.0		
	BSI	3.5	-4.0	13.0	9.0	-2.5	3.5	9.5	7.0	9.0	10.0	-2.5	1.5	-19.5	3.5	8.0	-7.5		
	短期借入金利	上 昇																	
	下 降	7.0	8.0	5.0		12.0	17.0					7.0	20.0		4.0	13.0			
	BSI	-3.5	-4.0	-2.5		-6.0	-8.5					-3.5	-10.0		-2.0	-6.5			
資 材 ・ 労 務 の 状 況	* 資材の調達	容 易	8.0	10.0	5.0	5.0	5.0	25.0		33.0	15.0					13.0			
		困 難	17.0	19.0	14.0	16.0	26.0	14.0			23.0	25.0	18.0			16.0	18.0	25.0	
		BSI	-5.5	-4.5	-4.5	-4.5	-11.5	-5.0	11.0		14.5	-4.0	-13.0	-10.0		-1.0	-9.5	-14.0	
	資材価格	上 昇	21.0	29.0	9.0	11.0	37.0	14.0	13.0		33.0	23.0	13.0	36.0		26.0	12.0	25.0	
	下 降	6.0	6.0	5.0	11.0	5.0				8.0	13.0				3.0	12.0			
	BSI	7.5	11.5	2.0	0.0	16.0	7.0	6.5		16.5	7.5	0.0	18.0		11.5	0.0	12.5		
	* 建設労働者の確保	容 易	7.0	13.0		11.0		25.0			15.0	6.0	9.0		13.0				
	困 難	52.0	47.0	59.0	58.0	47.0	75.0	25.0	75.0	33.0	38.0	38.0	82.0	50.0	39.0	71.0	75.0		
	BSI	-20.0	-16.5	-25.5	-26.5	-18.0	-31.0	1.5	-37.0	-8.5	-7.5	-15.0	-33.5	-18.0	-11.0	-32.0	-37.5		
	建設労働者の賃金	上 昇	22.0	22.0	23.0	21.0	21.0	38.0	13.0	13.0		23.0	19.0	45.0		19.0	24.0	50.0	
	下 降																		
	BSI	11.0	11.0	11.5	10.5	10.5	19.0	6.5	6.5		11.5	9.5	22.5		9.5	12.0	25.0		
	* 収益	増 加	13.0	10.0	18.0	16.0	11.0	25.0		17.0	23.0	13.0	9.0		16.0	6.0	25.0		
	減 少	42.0	39.0	45.0	26.0	53.0	71.0	25.0	29.0	50.0	31.0	50.0	45.0		42.0	41.0	50.0		
	BSI	-16.0	-16.0	-15.0	-9.0	-19.5	-34.5	-4.0	-14.5	-20.0	-4.5	-19.5	-23.0		-12.5	-19.5	-23.0		

(*のBSIは季節調整済データ)