

青 交 協 号 外  
平成23年8月15日

青森県交通対策協議会委員  
(社)青森県建設業協会  
会 長 杉 山 東 幹 殿

青森県交通対策協議会  
会 長 三 村 申 吾  
( 公 印 省 略 )

交通死亡事故多発に伴う交通安全活動の一層の推進について（依頼）

交通安全対策につきましては、日頃より格別の御協力を賜り、厚くお礼申し上げます。

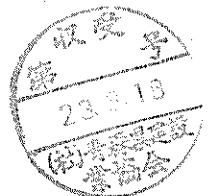
県内では、上半期の交通事故死者数が19人と、現在の統計方法となった昭和41年以降最少を記録するなど、交通死亡事故防止に向けた取組が着実に成果を上げておりました。

しかし、8月に入るや、交通死亡事故が7件連続発生し、既に昨年8月中の月間死者数を3人上回っているほか、一步間違えば死亡事故にもなりかねない重傷事故も7件発生するなど、極めて憂慮すべき状態となっております。

つきましては、平成23年度青森県交通安全県民運動推進要綱に定める運動の重点であります

- ・子どもと高齢者の交通事故防止
- ・夕暮れ時・夜間の交通事故防止
- ・全ての座席のシートベルトとチャイルドシートの正しい着用の徹底
- ・飲酒・暴走運転の根絶

に基づいて、交通事故防止活動を一層推進されますよう、特段の御配慮をお願い申し上げます。



担 当：青森県県民生活文化課  
交通・地域安全グループ  
電 話：017-734-9232  
F A X：017-734-8046

23年8月 情報共有(御用済/不要)  
担当者：

## 交通死亡事故多発に伴う緊急対策会議

交 通 部  
交 通 企 画 課

### 1 交通事故発生状況月別推移 (H21~23年、各年8/13現在)

○発生件数・傷者数については、2月以降初めて月別前年比増となった。

	発生件数				死者数				傷者数			
	H21	H22	H23	前年比	H21	H22	H23	前年比	H21	H22	H23	前年比
1月	526	565	593	+28	5	4	1	-3	651	699	741	+42
2月	488	493	434	-59	5	3	5	+2	638	607	540	-67
3月	449	434	418	-16	2	4	4	0	558	534	494	-40
4月	426	441	288	-153	1	6	2	-4	536	552	338	-214
5月	456	368	357	-11	4	4	5	+1	574	443	429	-14
6月	479	474	437	-37	5	5	2	-3	599	589	539	-50
7月	508	433	411	-22	7	6	3	-3	623	522	504	-18
8月	248	232	263	+31	2	2	7	+5	330	307	334	+27
	3,580	3,440	3,201	-239	31	34	29	-5	4,509	4,253	3,919	-334

### 2 各年7/21~8/13までの交通事故発生状況 (「夏の交通安全県民運動」は、7/21~31の間)

#### (1) 交通事故発生状況

	H21	H22	H23	増減数	増減率
発生件数	439	386	420	+34	+8.8
死者数	5	3	8	+5	+166.7
傷者数	564	490	529	+39	+8.0

#### (2) 事故類型別発生状況推移 (H21~23年)

		H21	H22	H23	増減数	増減率
人対車両	対面・背面歩行中	6	1	4	+3	+300.0
	横断中	26	31	23	-8	-25.8
	路上作業ほか	3	4	3	-1	-25.0
	その他	13	7	9	+2	+28.6
		48	43	39	-4	-9.3
車両相互	正面衝突	11	20	17	-3	-15.0
	追突	136	125	138	+13	+10.4
	出会い頭	125	113	113	0	0.0
	追抜追越時	8	6	4	-2	-33.3
	すれ違い時	6	7	7	0	0.0
	左折時	13	8	14	+6	+75.0
	右折時	38	27	25	-2	-7.4
	その他	30	16	43	+27	+168.8
		367	322	361	+39	+12.1
単独	工作物	16	13	10	-3	-23.1
	駐車車両	1	1	2	+1	+100.0
	路外逸脱	4	2	7	+5	+250.0
	転倒	3	1	1	0	0.0
	その他	0	4		-4	-100.0
		24	21	20	-1	-4.8
計		439	386	420	+34	+8.8

#### (3) 飲酒事故発生状況 (H21~23年)

	H21	H22	H23	増減数	増減率
発生件数	4	4	8	+4	+100.0
死者数	2		2	+2	—
傷者数	3	5	8	+3	+60.0

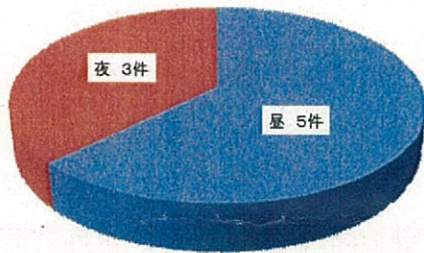
○ 本年の飲酒死亡事故は、平成21年の年間3件4人、平成22年の年間3件3人を超過し、8月13日現在すでに、5件5人となっている。

### 3 期間中の死亡事故の特徴について

- 昼夜別にみると、8件中5件が昼間、3件が夜間に発生している。
- 事故類型別にみると、8件中4件が車両相互である。
- 死者を年齢別にみると、8人中3人が高齢者となっている。
- 死者を状態別にみると、8人中4人が自動車乗車中となっている。

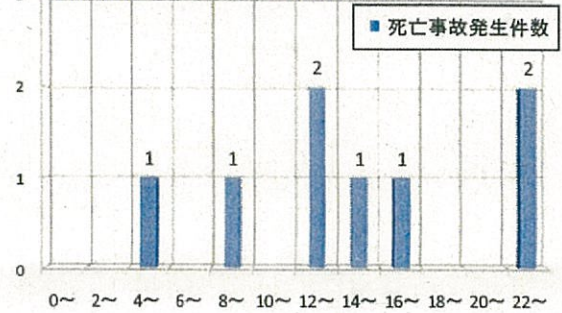
#### (1) 昼夜別発生件数内訳

昼夜別発生件数(H23年)



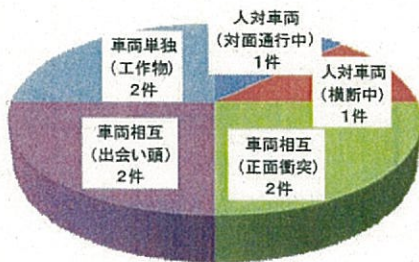
#### (2) 時間帯別発生件数

時間帯別死亡事故発生件数(H23年)



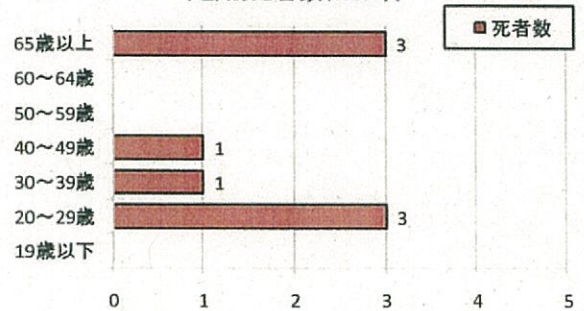
#### (3) 事故類型別発生件数

事故類型別発生件数(H23年)



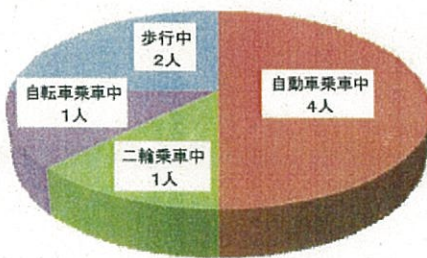
#### (4) 年齢別死者数

年齢別死者数(H23年)



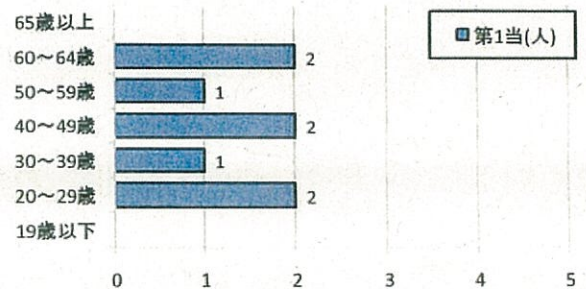
#### (5) 状態別死者数

状態別死者数(H23年)



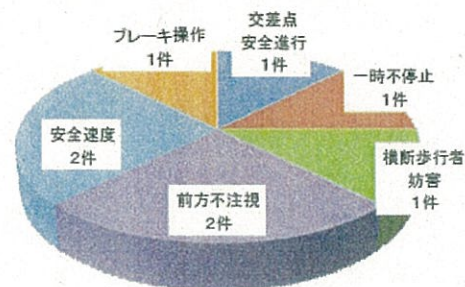
#### (6) 第1当年齢別

第1当年齢別(H23年)



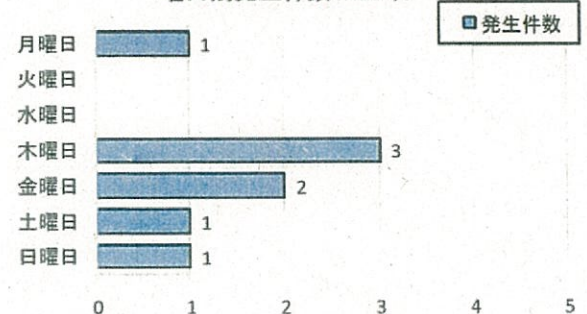
#### (7) 第1当違反別発生件数

第1当違反別発生件数(H23年)



#### (8) 曜日別発生件数

曜日別発生件数(H23年)



## ◎ 最近の交通死亡事故及び主な重傷事故

### ○ 死亡事故

	日時	場所	事故類型	概要
1	7月21日(木) 22時56分ころ	東北町大浦 (県道)	車両相互 (正面衝突)	普通乗用を運転していた36歳男性が、対向進行中の軽貨物に衝突、軽貨物の運転者(39歳男性)が死亡。
2	8月1日(月) 13時20分ころ	三沢市三沢 (農道)	車両相互 (出合頭)	軽乗用を運転していた48歳男性が十字路口交差点に進入、右方から進行してきた中型貨物に衝突。軽乗用の後部席同乗者(77歳、女性)が死亡。
3	8月7日(日) 4時30分ころ	弘前市小金崎 (国道7号)	車単独 (衝突)	普通乗用が左側路外に逸脱し、案内標識柱に衝突。運転していた27歳男性が死亡。
4	8月11日(木) 14時10分ころ	東北町塔ノ沢山 (国道394号)	人対車 (横断中)	大型貨物を運転していた61歳男性が十字路口交差点を右折する際、横断歩道を横断中の歩行者(73歳、女性)に衝突。歩行者が死亡。
5	8月11日(木) 17時38分ころ	藤崎町林崎 (国道339号)	車両相互 (正面衝突)	軽貨物を運転していた47歳男性が、対向進行中の大型貨物に衝突、軽貨物の運転者が死亡。
6	8月12日(金) 9時30分ころ	むつ市柳町 (市道)	車両相互 (出合頭)	マイクロバスを運転していた62歳男性が、十字路口交差点に進入、左方から進行してきた自転車と衝突。自転車利用中の78歳男性が死亡。
7	8月12日(金) 13時35分ころ	むつ市川内町 (県道)	車両単独 (衝突)	自動二輪車が左側路外に逸脱し、法面に衝突。運転していた27歳男性が死亡。
8	8月13日(土) 22時50分ころ	東通村大和 (村道)	人対車 (対面通行)	普通乗用車を運転していた58歳男性が直線道路を進行中、対面歩行中に転倒した歩行者(26歳男性)に衝突。歩行者が死亡。

### ○ 重傷事故

	日時	場所	事故類型	概要
1	7月22日(金) 20時55分ころ	弘前市百沢 (主要地方道)	人対車 (背面歩行中)	軽貨物を運転していた30歳男性が単路を進行中、道路左側を背面歩行中の歩行者(38歳、女性)に衝突。歩行者が重傷。
2	7月26日(火) 6時25分ころ	平内町中野 (国道4号)	車両相互 (正面衝突)	軽乗用を運転していた20歳男性が単路を進行中、対向車線にはみ出し、対向進行中の大型貨物に衝突。軽乗用の運転者が重傷。
3	7月28日(木) 18時40分ころ	階上町角柄折 (町道)	車両相互 (車対自転車)	軽乗用を運転していた32歳女性が十字路口交差点を直進する際、左方道路から進行した自転車に衝突。自転車を運転していた46歳男性が重傷。
4	7月29日(金) 19時03分ころ	弘前市城東 (市道)	車両相互 (右折対直進)	普通乗用を運転していた37歳男性が交差点を右折する際、対向直進中の自動二輪に衝突。自動二輪を運転していた21歳男性が重傷。
5	8月3日(水) 18時00分ころ	つがる市車力町 (主要地方道)	人対車 (横断中)	軽乗用を運転していた42歳女性が、進路前方を左から右に横断中の歩行者(5歳、男性)に衝突。歩行者が重傷。
6	8月4日(木) 20時55分ころ	五所川原市会木町 (主要地方道)	車両相互 (車対自転車)	軽乗用を運転していた30歳男性が、単路を進行中、道路左側を同一方向に進行していた自転車に追突。自転車を運転していた66歳、男性が重傷。
7	8月7日(日) 21時16分ころ	むつ市大湊 (市道)	人対車 (その他)	ネブタを軽貨物で牽引しようとした69歳男性が、自車を発進させる際、ネブタ右前方で作業していた37歳男性に衝突、重傷。
8	8月8日(月) 10時15分ころ	黒石市赤坂 (県道)	車両相互 (出合頭)	原付を運転していた75歳女性が、路外から丁字路交差点に進入する際、左方道路から進行してきた原付(83歳、男性運転)と衝突。女性の運転者が重傷。
9	8月10日(水) 8時20分ころ	三戸町梅内 (その他の道路)	人対車 (その他)	軽乗用を運転していた46歳女性が、敷地内において方向転換する際、進路前方を左から右に歩行中の歩行者(15歳、女性)に衝突。歩行者が重傷。
10	8月10日(水) 15時55分ころ	野辺地町向田 (国道279号)	車両相互 (正面衝突)	軽乗用を運転していた76歳男性が、単路を進行中、対向車線にはみ出し、対向進行中の大型貨物に衝突。軽乗用の同乗者(71歳、女性)が重傷。
11	8月13日(土) 9時30分ころ	むつ市大畑町 (市道)	車両相互 (接触)	普通貨物車を運転していた87歳男性が、単路を進行中、前方進行中の自転車を追い越す際、自転車に接触転倒させた。自転車利用者の68歳女性が重傷。