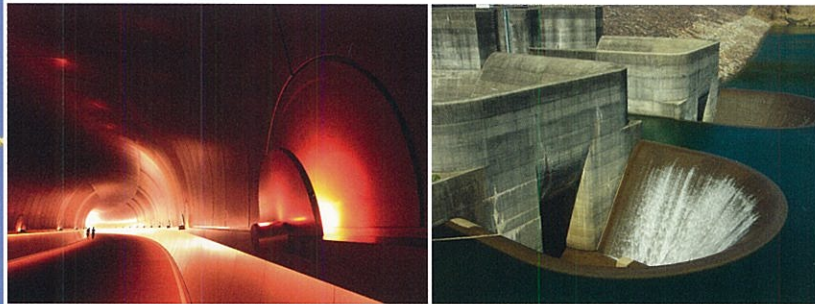


# 夢けんせつ PHOTO CONTEST

主催 滋賀県建設業協会



グランプリ  
賞金  
**10万円**

新★設  
**U22  
特別賞**

**応募期間** 平成27年 7月21日(火) (当日消印有効)

**テーマ** 第1部「建設業にはたらく人々」【撮影場所：全国】  
第2部「滋賀の自然や町並みにマッチした土木構造物」  
《スマホ撮影OK(Full HD以上推奨)》 【撮影場所：滋賀県内】

**賞** グランプリ・1点/優秀賞・4点/特別賞・1点/  
U22特別賞・1点/入選・10点/奨励賞・5点(各部とも)

第2部にも新設 22歳以下の方対象のU22特別賞を新設しました

**応募先** 一般社団法人 滋賀県建設業協会 「夢けんせつフォトコンテスト係」  
〒520-0801 大津市におの浜一丁目1-18 夢けんプラザ TEL.077-522-3232

**ご注意ください!** 工事現場の安全基準が守られていない写真は、審査の対象外となります。



主催/一般社団法人滋賀県建設業協会

後援/滋賀県、滋賀労働局、公益社団法人滋賀県建設産業団体連合会、西日本建設業保証株式会社滋賀支店、滋賀県建設業協同組合、一般社団法人滋賀県土木施工管理技士会、建設業労働災害防止協会滋賀県支部、独立行政法人勤労者退職金共済機構建退共滋賀県支部、株式会社SIN、びわ湖放送株式会社

■ 応募規定等の詳細についてはホームページでご確認ください。 [夢けんせつ](#) [検索](#)

感性が光る とっておきの1枚!

# PHOTO **21th** 夢けんせつ CONTEST

## 第21回『夢けんせつフォトコンテスト』開催要領

### テーマ

#### 第1部「建設業にはたらく人々」(撮影場所:全国)

- 建設現場で技術・技能を發揮し、イキイキと働いている人たちの姿をとらえた作品
  - 固い絆、チームワークにより仕事がなされている人たちの姿をとらえた作品
  - 労働安全基準を遵守されて仕事が行われている人たちの姿をとらえた作品
- ◎建設業には……土木工事(道路、舗装、橋梁、隧道、堰堤、浚渫、埋立、河川整備など) 建築工事(住宅、非住宅、同設備、外壁塗装など) 設備工事(屋外電気工事、工場等の機械器具設置など) その他(竈、造園、左官、塗装、管工事など) があります。

#### 第2部「滋賀の自然や町並みにマッチした土木構造物」

(撮影場所:滋賀県内)

- ◎土木構造物とは……道路、橋梁、トンネル、ダム、堤防、堰堤など
- ※モニュメント(記念碑、記念像、彫刻、陶板、石像、銅像、金字塔等)は対象外。

### 作品規格

デジカメ・スチールカメラ共に  
カラー四つ切りまたは、ワイド四つ切り  
※第1部、第2部とも単写真に限る。組写真・額・パネル  
貼りにしないこと。

### 応募資格

全国どなたでも応募できます

### 応募点数

第1部、第2部とも一人2点まで

### 応募期間

平成27年7月21日まで(当日消印有効)

### 賞

- 《各部門》グランプリ / 1点(賞状・賞金 10万円)  
優秀賞 / 4点(賞状・賞金 2万円)  
特別賞 / 1点(賞状・賞品(1万円相当))  
U22特別賞 / 1点(賞状・賞品(1万円相当))  
※U22特別賞は22歳以下の方の作品が対象
- 入選 / 10点(賞状・賞品(5千円相当))  
奨励賞 / 5点(賞状・賞品(3千円相当))

### 発表

平成27年9月中旬に一般社団法人滋賀県建設業協会の広報誌  
並びにホームページ(<http://www.yumeken.or.jp>)及び  
滋賀産業新聞紙上等に掲載。また、入賞者には直接通知。

### 表彰

平成27年11月中旬に表彰予定

### 展示

入賞作品は、滋賀県下の各種フェア等で展示。  
そのほか年間を通じて公共施設等の関連施設で展示。

### その他

- ◎作品の返却はいたしません。
- ◎応募作品で人物などの被写体に関する肖像権など、第三者の承諾が必要な場合は、応募者の責任で承諾を得た上で応募ください。
- ◎第1部の被写体(人物)について、安全への配慮(ヘルメット、安全靴、安全ベルト等の着用)がされていること。安全基準の詳細はホームページなどで検索してください。(優秀な作品でも安全基準が守られていないと対象外となります。)

夢けんせつ 検索

- ◎建設現場内で写真撮影される場合は、安全のため現場監督の入場許可を得てください。
- ◎作品は3年以内に撮影された未発表及び未応募の作品に限ります。なお、他のコンテストでの入賞作品は応募できません。
- ◎作品は1点ごとに下記の応募票を作品の裏面右下にセロファンテープ(上部のみ)で貼付けてください。
- ◎作品提出における郵送中等の事故には主催者は責任を負いません。
- ◎入賞は一人一賞とします。入賞作品については、入賞通知後、原版(データまたはポジ、ネガ)の提出を依頼します。原版の提出を確認後に入賞を確定します。
- ◎原版提出について  
【デジカメ】  
写真のデータを保存したCD-Rを提出頂きます。保存形式はJPEGに限りません。画像サイズはFull HD(1920×1080)以上を推奨します。ファイル名は「作品名.jpg」とします。  
【スチールカメラ】  
ポジまたはネガを提出ください。  
・ご応募により取得した個人情報については、当コンテストにのみ使います。ただし、入賞作品については、氏名と都道府県のみ公開とさせていただきます。
- ◎入賞作品の著作権・使用権は主催者に帰属します。入賞作品の展示を複数会場にて開催する場合には、原版を複製します。
- ◎来年度以降のテーマ(予定)  
・第22回第2部:滋賀の自然や町並みにマッチした建築構造物

### 送り先

〒520-0801 滋賀県大津市におの浜一丁目1-18  
一般社団法人滋賀県建設業協会  
「夢けんせつフォトコンテスト係」  
まで持参又は郵送  
TEL077-522-3232/FAX077-522-7743

## 第21回 夢けんせつフォトコンテスト応募票

氏名	(ふりがな)		
性別	男・女	年齢	歳
住所	〒 TEL ( )		
部門	第1部	第2部	どちらかに○印を付けて下さい。
題名	(ふりがな)		
撮影場所	部・道・府・県	市	
撮影年月日	年	月	日
コメント			
このコンテストを何で知られましたか?(○印を付けて下さい。)			
① 公募ガイド ② 協会HP ③ 検索サイト ④ その他HP			
⑤ 広報誌 ⑥ 新聞 ⑦ テレビ ⑧ ラジオ ⑨ ポスター			
⑩ チラシ ⑪ その他 ( )			