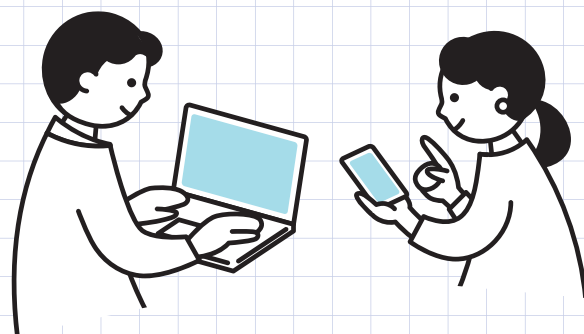




各種申請手続きが オンラインでもっと手軽に



2026年
1月13日
スタート

これからは、**電子申請**がおすすめです。

「安心」



システムチェックにより、記載漏れなどのミスが防げます。



制度の詳細やよくある質問を画面上で確認しながら入力できるため、正確に申請ができます。

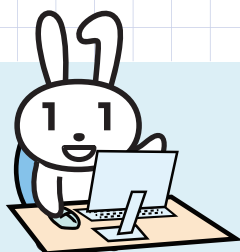
「便利」



郵送などにかかっていた手間、時間、費用が削減できます。



スマホやPCから申請後の処理状況が確認できます。



電子申請対象書類

オンラインでほぼすべての申請が可能です。

- 傷病手当金支給申請書
- 埋葬料(費)支給申請書
- 特定健康診査受診券(セット券)申請書
- 出産手当金支給申請書
- 療養費支給申請書(立替払等)
- 特定保健指導利用券申請書
- 出産育児一時金支給申請書
- 療養費支給申請書(治療用装具)
- 任意継続資格取得申出書
- 高額療養費支給申請書

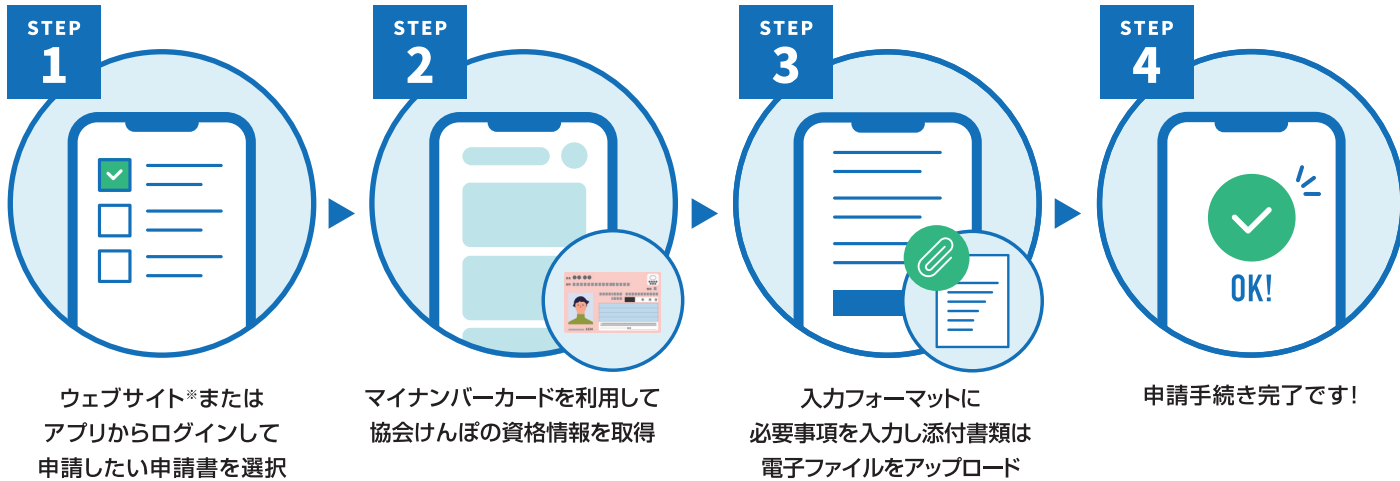
他

PCでもスマホでも

4ステップで カンタン申請

ご利用可能時間

平日 8時～21時



※ 電子申請の利用は表面の二次元コードから、もしくは「協会けんぽ 電子申請」で検索してください。

協会けんぽ 電子申請

検索

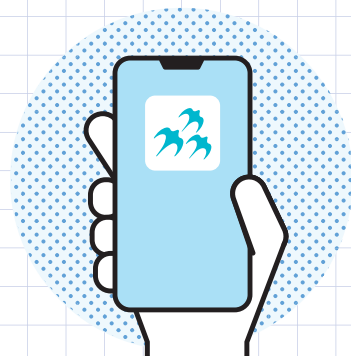
2026年1月26日スタート

けんぽアプリをぜひご利用ください!

協会けんぽでは、すべての加入者様とつながる「けんぽアプリ」をリリースしました。

けんぽアプリからも電子申請を利用できるほか、あなたの健康に役立つ情報もお届けします。

今後便利な機能も実装予定ですので、この機会にけんぽアプリをぜひご利用ください!



インストールはこちらから

Android



iOS

